

Pulverizer

ワンキャッチ
OC-HP

対応

ワンキャッチ
OC-EHP

対応



MC-135FM4A-SP-GFT-HP
MC-202FM4A-SP-GFT-HP
MC-212FM5A-SP-GFT-HP
MC-212FM7A-SP-GFT-HP

※写真は MC-135FM4A-SP-GFT-HP です。

油圧発電マグネット
「マグ・ゴン」搭載!!



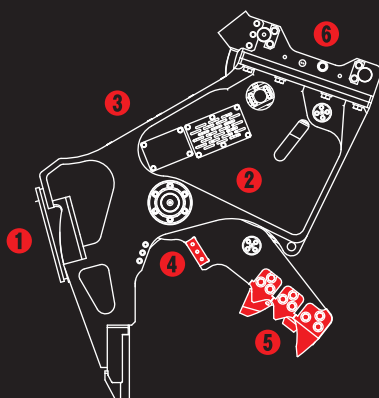
<完全油圧式ワンキャッチシリーズ仕様>

低騒音・低振動

<ツース交換式>油圧発電式磁石付小割圧碎機 PAT

MC小割機 with マグ・ゴン SPシリーズ

電気配線不要の
小割マグネットに
ツース交換式の
「SPシリーズ」登場!



- ① 1系配管でOK! 電気配線が不要な油圧発電式マグネット「マグ・ゴン」搭載
- ② 大型シリンダと増速バルブで低騒音・低振動な作業を実現
- ③ 削り出しの本体フレームで軽量化&耐久性UPを実現
- ④ オリジナル特殊鋼ブレード
- ⑤ 先端には交換式「SPツース」搭載
- ⑥ 完全油圧式ワンキャッチシリーズ仕様

TAGUCHI

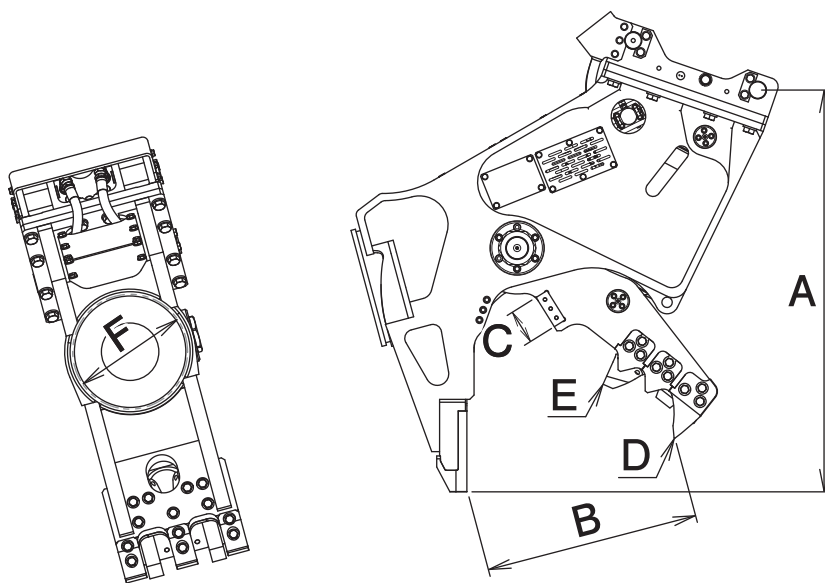
低騒音・低振動

<完全油圧式ワンキャッチシリーズ仕様>
 <ツース交換式>油圧発電式磁石付小割圧碎機 PAT

MC小割機 with マグ・ゴン SPシリーズ

MC-135FM4A-SP-GFT-HP MC-202FM4A-SP-GFT-HP
 MC-212FM5A-SP-GFT-HP MC-212FM7A-SP-GFT-HP

■ 本体寸法



■ 主な仕様

型 式	MC-135FM4A-SP-GFT-HP	MC-202FM4A-SP-GFT-HP	MC-212FM5A-SP-GFT-HP	MC-212FM7A-SP-GFT-HP
対応完全油圧式ワンキャッチ	OC-122HP・OC-122EHP	OC-202HP		
使用圧力 MPa	31.4			
最大使用圧力 MPa	34.3			
本体長さ A mm	1400	1600	1660	
最大開口幅 B mm	745	845	875	
ブレード長 C mm	120	160		
先端圧碎力 D kN	551	569	735	
中央圧碎力 E kN	843	883	1120	
マグネット使用定格 %ED	60 (6分通電4分休止の繰り返し周期)			
マグネット消費電力 kW	0.5	1.0	3.3	
マグネット径 F mm	φ 400		φ 500	φ 700
質 量 kg	1340	1950	2320	2540

※1往復の油圧配管が必要です。 ※本製品を取付ける油圧ショベルには、アームの補強をおすすめします。 ※クラスが異なる油圧ショベルには取付けることができません。 ※マグネット製品をご使用になる際には、「車両系建設機械運転技能講習修了証」(整地・運搬・積込及び掘削用)に加えて、「小型移動式クレーン運転技能講習修了証」の取得を推奨します。 ※完全油圧式ワンキャッチシリーズ専用機種です。 ※仕様は、改良のため予告なく変更することがあります。

■ マグネット最大吸着質量目安

型 式	銑 鉄	鋼板切断屑	切 屑
FM4	60 kg	20 kg	10 kg
FM5	120 kg	90 kg	25 kg
FM7	350 kg	200 kg	100 kg