

完全油圧式

ワンキヤッチ

ワンキヤッチ

ワンキヤッチ

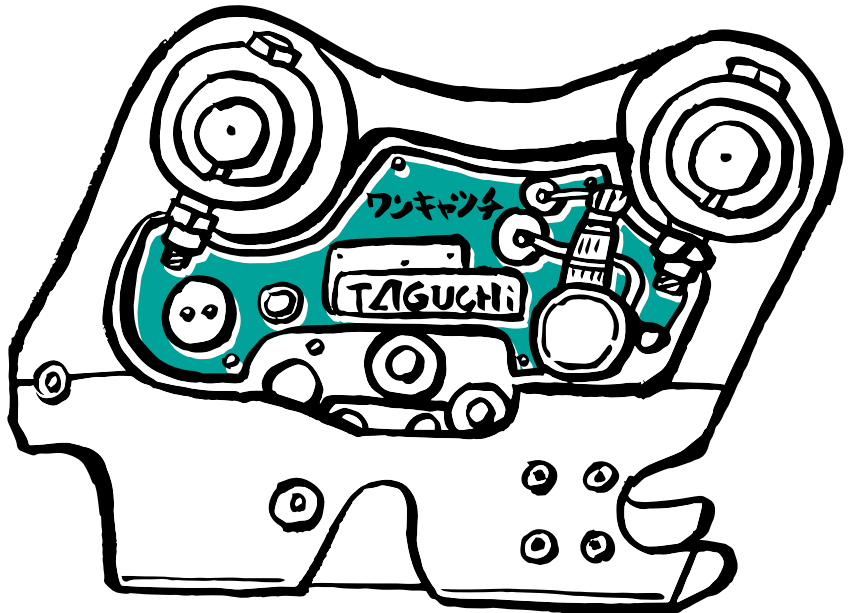
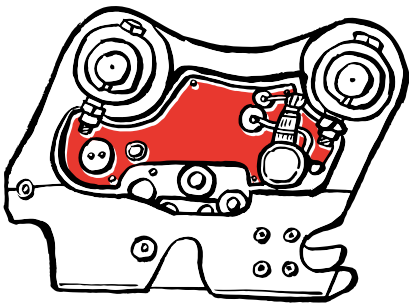
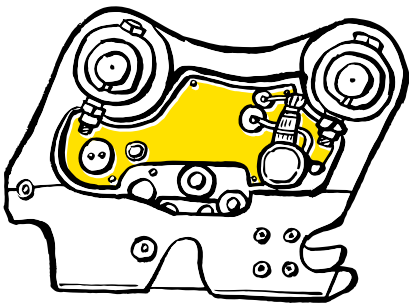
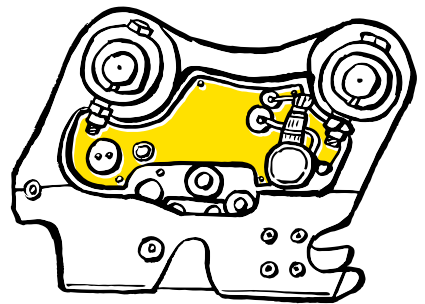
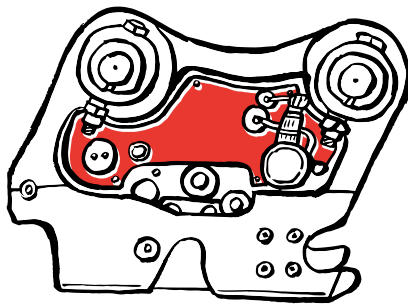
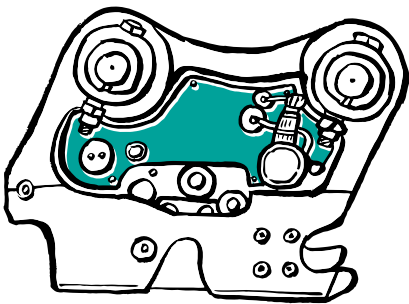
ワンキヤッチ

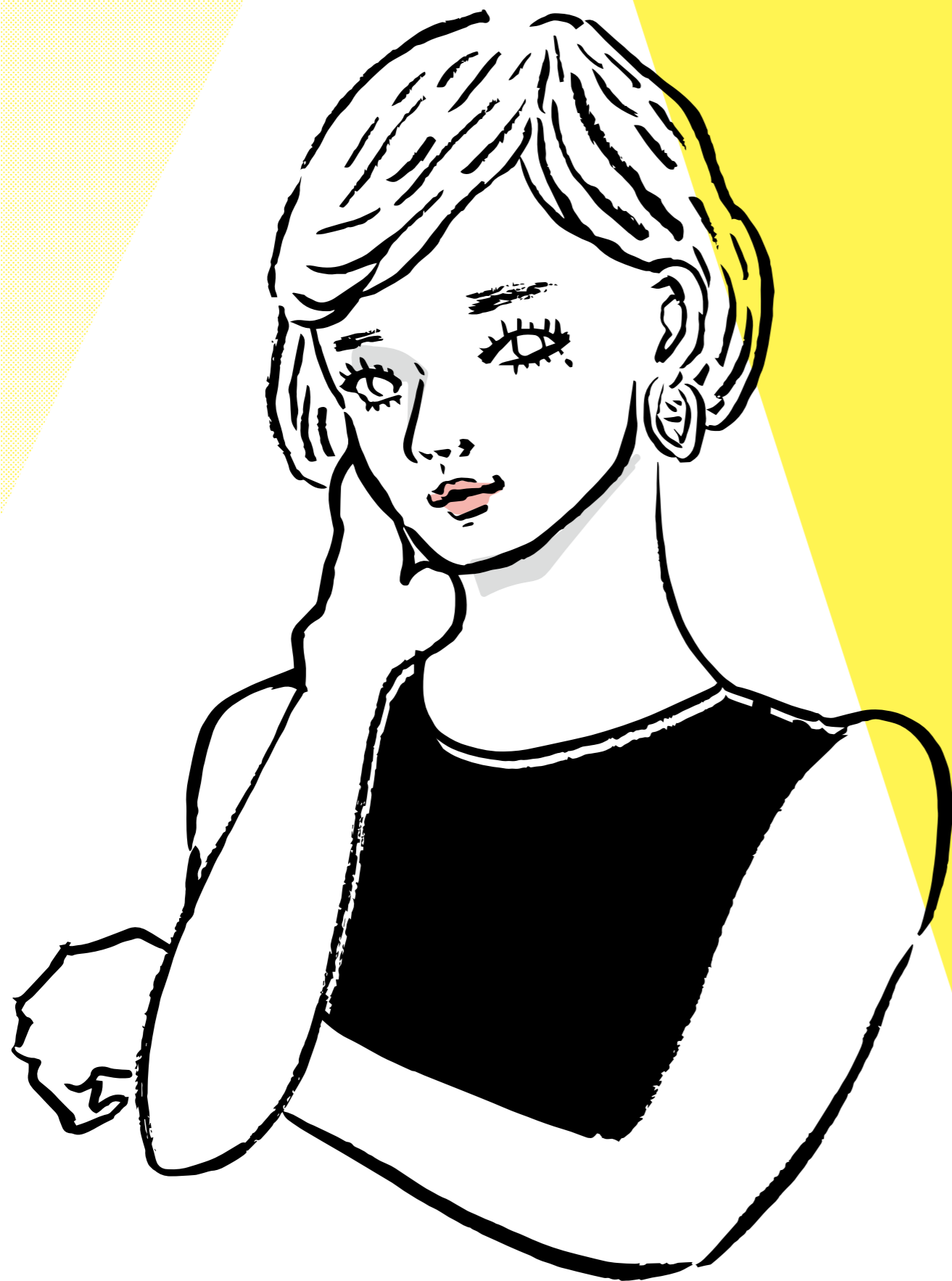
ワンキヤッチ

完全油圧式

ワンキヤッチ

ワンキヤッチ





まわりからは

「恋多き女」なんて言われるけど、

まあ、実際のところはそんな感じね。

否定はしない。

性分だからしょうがない、なんて言い訳もするつもりない。

強いて言うなら、それがわたしのスタイルなの。

未練なんて残さない、さっとあとくされなく離れる。

<ワンキャッチ>なスタイルっていうか——。

それ以上に大事なのが、執着しないってこと。

気が短いなんて言ってほしくない。

グズグズするのがキライなの。

二十五歳を過ぎてからかな、なんだか一年が早くて。

人生は時間、時間は大切。

まさに光陰矢の如し、ね。

ところで、

わたしが誰とどう付き合おうと関係ないんじゃない？

え？それでもわたしと付き合いたいって？

オッケー、付き合しましょう。

くっつくのが早いってのいうのも

わたしのスタイルだから。

解剖!

装着してみてもわかった ワンキャッチの実力

タグチオリジナルの完全油圧式クイックヒッチです。

油圧ショベルの先端に装着しておくだけで、
対応の専用アタッチメントであれば着脱が異次元のレベルで素早く簡単に。
次世代のアタッチメントはこの「ワンキャッチ」なしでは語れません。

ワンキャッチの
ここがすごい!

1

国産初の完全油圧式で スピーディー着脱!

従来のアタッチメントの着脱は一手間も二手間もかかるものでした。オペレーターはいったんキャビンから降りて、ショベルのアーム先端とアタッチメントにピンを差し込んで取り付けます。アタッチメントのサイズが大きくなるとそれだけピンも重く、単独での着脱が不可能なクラスもあります。しかし、事前にワンキャッチを装着していれば、アタッチメントのクラスに関係なくスピーディーに、キャビンにひとりいながらにして着脱作業をコントロールすることができるのです。

ワンキャッチの
ここがすごい!

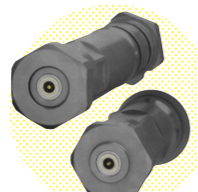
2

カップリングまで タグチ製

完全油圧式ワンキャッチは接続部の「油圧カップリング・電気カップリング」も含めてすべてオリジナル、タグチが設計・製造しています。国産クイックヒッチならではの高い品質で現場の効率化を実現します。



油圧カップリング

電気カップリング
(OC-EHPシリーズ搭載)

徹底した
一貫製造体制だから
製品のクオリティと
安心感が違います。

ワンキャッチの
ここがすごい!

5

ショベル本体の 改造は不要!

追加配管など油圧ショベル本体の面倒な改造が一切不要、それがワンキャッチの最大の特徴です。配線作業も驚くほど簡単!そのセットアップ方法とは? 詳しくはP7へ

ワンキャッチの
ここがすごい!

3

安全対策は徹底されている!

世界最高レベルの安全性を誇るのもワンキャッチの大きな特徴。まずは落下防止のために開発された角度センサーの搭載です。これによりアタッチメントが落下する危険性のある角度(非安全エリア)では着脱のための可動フックが作動しないので、作業時に外れることはありません。さらにJAXAと共同開発したオリジナルのメカニカルロックを搭載*。ダブルのセーフティネットで究極の安全性を実現しています。

×
NOT SAFETY

センサーにより非安全エリアではアタッチメントの着脱が不可能。

○
SAFETY

安全な角度になると可動フックのロックが外れ、アタッチメントの着脱が可能になる。

ワンキャッチの
ここがすごい!

4

ミニから大型クラス まで幅広く展開

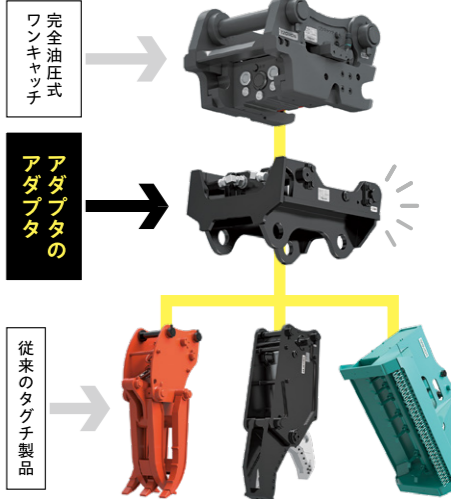
ミニショベル対応モデルから大型の45トンまで9クラスを展開しています。もちろん、その先のアタッチメントもタグチ製。土木から解体まで幅広いラインアップを用意。グリーン、レッド、イエローからカラープレートを選択可能です。



注目!

お手持ちのタグチ製
アタッチメントがすぐに使える!

ワンキャッチ対応の専用アタッチメントでなくても、専用コネクタの「アダプタのアダプタ」さえあればこれまで使用していたタグチ製品が使えます。



STEP 1

ショベルのアクセサリソケットにリモコンを差し込みます。



STEP 2

キャビン内には磁石でリモコンをビタッと装着!



STEP 3

あとは電気配線するだけでセットアップ完了!

実践! ワンキャッチあり&なしで 装着時間を計測してみた!

ワンキャッチを取り付けるとアタッチメントの装着所要時間はいかに? 同じクラスのショベル&グラスパー取り付けを比較検証!

今回のオペレーター

岡本 瞬さん
1989年浅口市生まれ。
2023年3月入社。
バケットランド岡山に配属。
アタッチメント装着歴は約20機。



アタッチメントの装着スピードを比較!

完全油圧式ワンキャッチの実力はいかに!?

Case 01 / いつも通りの手順で装着!

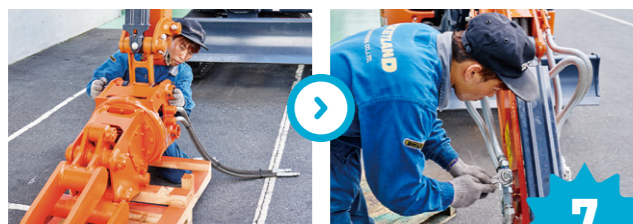
1 取付ピンの取り付け作業



今回装着のグラスパーは「GV-32S」を使用。このクラスなら取付ピンの装着などひとりで作業が可能だが、さらに大きなクラスになると取付ピンも重く、単独作業では難しい。

7 minutes

2 ホース取り付け作業



写真右はストップバルブ。油圧ホースを取り付けた後、バルブを開けて油の流れを通す。

7 minutes

1人だとまあまあかかります。



14分
で完了!

油圧ホースを取り付けた後、ストップバルブを開けてならし運転をしてフィニッシュ! 14分かかりました。

Case 02 / ワンキャッチありで装着!

1 固定フックをかける



ワンキャッチのフック部分にグラスパーのバーをひっかけたかと思うと、あっという間に合体。

2 可動フックをかける



十分に巻き込むと、可動フックのロックがはずれます。キャビンからフックを動かして、アタッチメントをロック!



1分
で完了!

装着するやいなや、油圧回路がつながり、アタッチメントが旋回! すぐに作業に入ることができます。経験の浅いオペレーターでもカンタンに装着可能。わずか1分!

一度使えば、もう以前には戻れない。

いやあ、圧倒的に速いんですよ。ミニクラスでかつ新人でこのタイムです。僕ならもっと速くいける。大きなクラスになればなるほど、ワンキャッチの便利さを実感していただけたと思います。40トンクラスのアタッチメントだって、何個でも一人で着脱できます!

慣れれば、どんどん付け替えたいくなりますよ。



この道20年、岡本くんの上司 土井 淳志さん

How to SETUP

ワンキャッチの装着手順を徹底解説!



STEP 1 必要なパーツと 道具を 揃えておく

ワンキャッチとアーム先端に差し込むピンや抜け防止ボルト、ナットのほか、装着に必要なツールはあらかじめ用意して近くに置いておく。



STEP 2 アーム先端と 取付穴の 位置を合わせる

アーム先端の取付穴とワンキャッチの取付穴の位置をぴったり合わせる。慣れると位置合わせも短時間ですむ。



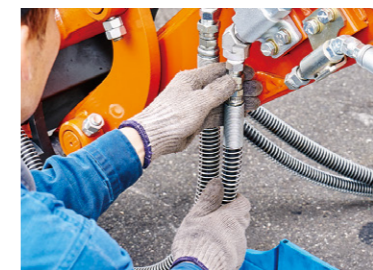
これがウワサのワンキャッチね。

STEP 3 取付ピンを 挿入してボルトで 固定する

ハンマーを使ってピンを差し込んだら、抜け防止用のボルトを留める。一方を固定したら、もう一方のピンも差し込んで同様にボルトで留める。



STEP 4 ホースを取り付ける



ホースの取り付け箇所をパーツクリーナーで洗浄した後、ホースを取り付ける。取り付けが完了したら、ストップバルブを開く。

STEP 5 電気ケーブルを配線する



電源ケーブルのプラグをワンキャッチのソケットに差し込み、アームに電源ケーブルを沿わせて結束バンドで留める。

STEP 6 リモコンを セットアップ



ピタッ!

一方のケーブルはショベルの操縦席のソケットに差し込む。コントロールは操縦席横に磁石でピタッ。最後に結束バンドの余分をカットして終了。

Easy!

まあ、あっという間ですね

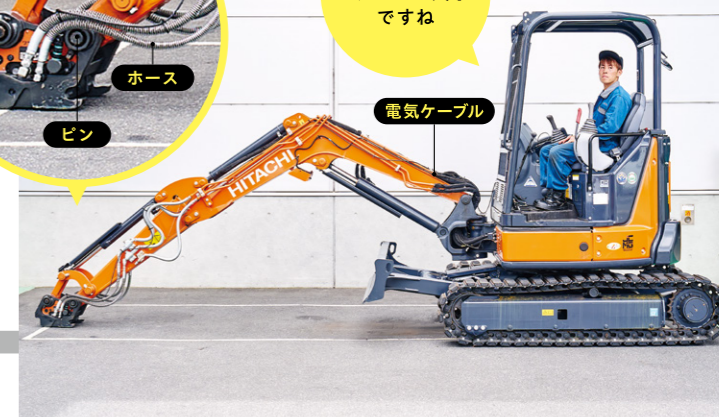
動画はこちら
YouTube



Finish!

STEP 7 取り付け完了!

慎重に進めたからか、装着に要した時間は16分。近くで見守っていたベテランスタッフは「慣れたら10分を切るようになるから、絶対!」



※ TAGUCHI / ONE CATCH series

OC-05EHP-PC / PC2

クラス
0.5
ton

OC-05EHP-PC / Weight_605kg

OC-05EHP-PC2 / Weight_645kg



※ OC-05EHP-PC



※ OC-05EHP-PC2

ハイ
ブーム
仕様

NEW

本書のアイコンの見方

機械式

機械式のアタッチメントです。

1系統 / 2本配管

1往復の油圧配管が必要です。
(但し、機種によってはドレン配管が必要です)

1系統 / 2本配管 EHP

1往復の油圧配管が必要です。EHPタイプ専用機種です。

2系統 / 4本配管

2往復の油圧配管が必要です。
(但し、機種によってはドレン配管が必要です)

機械式

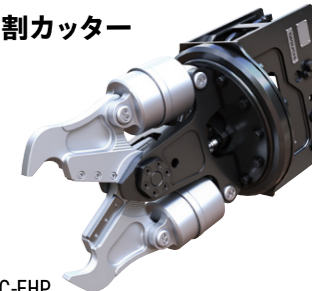
クリーン バケット



※ CSB-05-HP / CSB-05-HP2

1系統 / 2本配管 EHP

DF大割カッター



※ DF-05SC-EHP

1系統 / 2本配管

GBブレーカ



※ GB-05T-HP

1系統 / 2本配管 EHP

全旋回ガラスパー VSC



※ GV-05SC-EHP

1系統 / 2本配管

クサカルゴンスリム



※ HM-05L-HP-P

ワンキャッチカタログ

【完全油圧式ワンキャッチ プラス】

ONE-CATCH PLUS

※ OC-05EHP-PC / OC-05EHP-PC2
※ OC-17EHP ※ OC-32EHP ※ OC-37EHP
※ OC-62EHP ※ OC-122EHP

【完全油圧式ワンキャッチ】

ONE-CATCH

※ OC-17HP ※ OC-32HP ※ OC-37HP
※ OC-62HP ※ OC-122HP ※ OC-202HP
※ OC-302HP ※ OC-402HP

ONE CATCH CATALOGUE

OC-17HP / OC-17EHP

クラス
1.2~2.5
ton

OC-17HP / Weight_38kg

OC-17EHP / Weight_38kg

標準バケット付き

【対応ショベル例】



機械式

標準バケット



Ⓐ BK-17-400-HP

1系統 / 2本配管

GBブレーカ



Ⓐ GB-17T-HP

1系統 / 2本配管

マグ・ゴン



Ⓐ GMF-17-HP

OC-32EHP / OC-37EHP

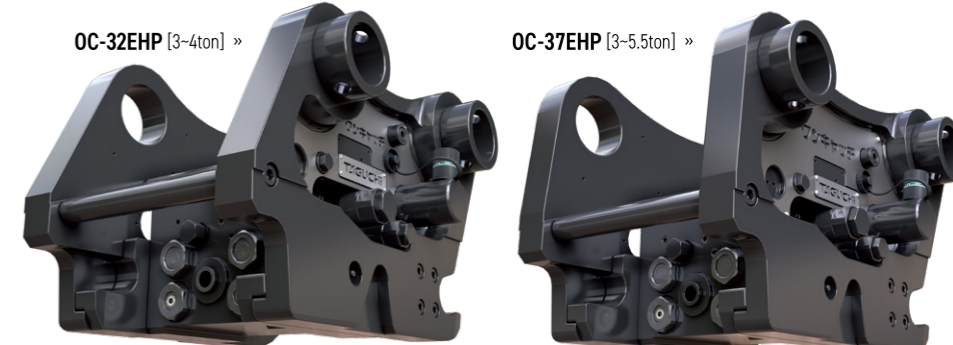
クラス
3~5.5
ton

OC-32EHP / Weight_50kg

OC-37EHP / Weight_52kg

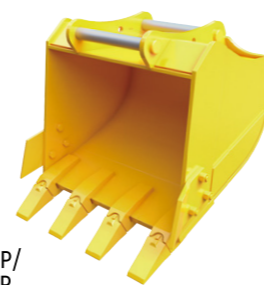
標準バケット付き

【対応ショベル例】



機械式

標準バケット



Ⓐ BK-32-550-HP / BK-37-600-HP

完全油圧式ワンキャッチシリーズ専用アダプタ
アダプタのアダプタ



Ⓐ OC-32-BA-2 / OC-37-BA-2

対応アタッチメント一例

クサカルゴン



Ⓐ KSH-32-2/37-2

首振り
グラスパーVL

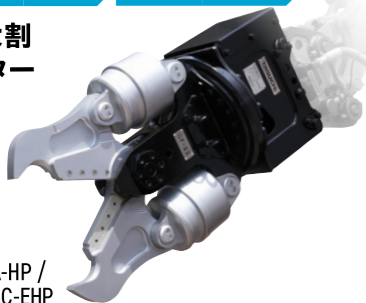


Ⓐ GV-32L/42L

※バケットも取付可能です。

1系統 / 2本配管

DF大割
カッター



Ⓐ DF-22A-HP / DF-22SC-EHP

1系統 / 2本配管 EHP

1系統 / 2本配管

クサカルゴン



Ⓐ KS-17-HP

1系統 / 2本配管 EHP

全回転グラスパー
VSC/VS



Ⓐ GV-16SC-EHP / GV-16S-HP

2系統 / 4本配管

1系統 / 2本配管 EHP

D大割機



Ⓐ D-36SC-EHP

1系統 / 2本配管 EHP

D大割機



Ⓐ D-42NSC-EHP

1系統 / 2本配管 EHP

DXカッター



Ⓐ DX-36SC-EHP

完全油圧式ワンキャッチ プラスは ココがスゴイ!

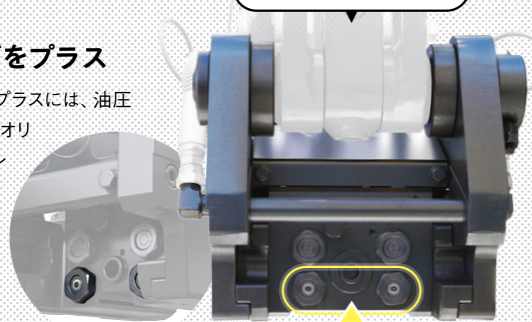
タグチのオリジナルクイックヒッチ「完全油圧式ワンキャッチ プラス」は、
どんなところが「プラス」なの? 詳しく解説!

こんなところが
プラス!

1

業界初!
電気カップリングをプラス

完全油圧式ワンキャッチ プラスには、油圧
カップリングに加えて当社オリ
ジナルの「電気カップリン
グ」を搭載。設計も製造
もすべて、タグチ・オリジ
ナル。この技術が1系
統ショベルに多彩な機能
をもたらすのです……!



ココ!

こんなところが
プラス!

2

まるで魔法!?
1系統でも
開閉&旋回!

1系統配管のショベルでも、旋回系
アタッチメントを使用可能です。圧
砕機、つかみ機、草刈り機と対応ア
タッチメントも豊富。旋回
用スイッチを取り付ける
だけで、ペダル操作
で開閉、ペダルを
踏みながら手元の
スイッチで左右旋
回(つかみ機の場合)、というリモコン
操作が可能となります。



GV-32SC-EHP
取付時

EHP

型式に“SC-EHP”とつく
アタッチメントは、1系統でも
開閉・旋回ができる
魔法のアタッチメント!

P4・5の
特徴もちろん
兼ね備えて
います!

1系統 / 2本配管 EHP

DXカッター



Ⓐ DX-42NSC-EHP

1系統 / 2本配管 EHP

DXGGカッター



Ⓐ DXGG-36SC-EHP / DXGG-42NSC-EHP

1系統 / 2本配管 EHP

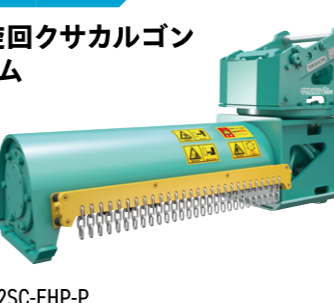
タケカルゴン



Ⓐ TK-37-GFT-EHP

1系統 / 2本配管 EHP

全回転クサカルゴン
スリム



Ⓐ HM-32SC-EHP-P

1系統 / 2本配管 EHP

全回転
油圧コンパクト



Ⓐ PV-32SC-EHP

OC-32HP / OC-37HP

[3~4ton]

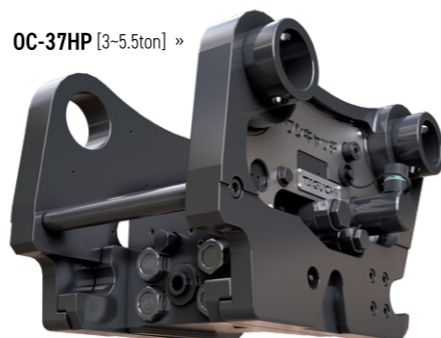
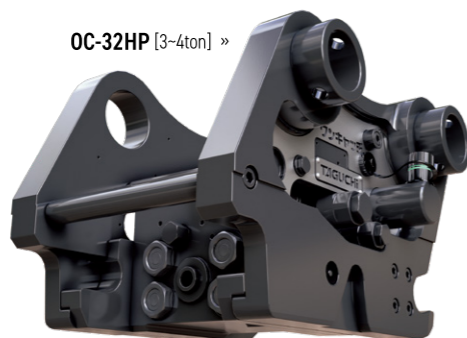
[3~5.5ton]

クラス
3~5.5
ton

OC-32HP / Weight_ 50kg

OC-37HP / Weight_ 52kg

標準バケット付き



完全油圧式ワンキャッチシリーズ専用アダプタ アダプタのアダプタ

お手持ちのアタッチメントが……



対応アタッチメント一例

※バケットも取付可能です。



機械式
狭幅
バケット

※ BK-32-280-HP/
BK-37-280-HP

機械式
標準
バケット

※ BK-32-550-HP

機械式
標準
バケット

※ BK-37-600-HP

1系統 / 2本配管
クサカルゴン

※ KSH-32-2-HP/
KSH-37-2-HP

1系統 / 2本配管
エスカルゴン

※ ES-32-GFT-HP

1系統 / 2本配管
ドラム
カッター

※ DC-32-HP

機械式
ハニカム
スケルトン
バケット

※ HSK-32-HP

機械式
ハニカム
スケルトン
バケット

※ HSK-37-HP

機械式
シングルリッパー

※ RI-32-HP

1系統 / 2本配管
ミニアス
オーガー

※ EA-30 (OC-32-BR-2装着)

2系統 / 4本配管
D大割機

※ D-36S-HP/
D-42NS-HP

2系統 / 4本配管
DXGGカッター

※ DXGG-36S-HP/
DXGG-42NS-HP

機械式
法面バケット

※ Y1-32-HP

機械式
法面バケット

※ Y1-37-HP

1系統 / 2本配管
MC小割機

※ MC-36-HP /
MC-52-HP

2系統 / 4本配管
DXカッター

※ DX-36S-HP/
DX-42NS-HP

2系統 / 4本配管
全旋回グラスパー
VS

※ GV-32S-HP

2系統 / 4本配管
全旋回グラスパー
VS

※ GV-42S-HP

1系統 / 2本配管
MC小割機
with
マグ・ゴン

※ MC-52FM3A-HP

1系統 / 2本配管
GBブレーカ

※ GB-32T-HP /
GB-42T-HP

1系統 / 2本配管
マグ・ゴン

※ GMF-32-HP /
GMF-37-HP

2系統 / 4本配管
タケカルゴン

※ TK-37-GFT-HP

2系統 / 4本配管
全旋回
クサカルゴン スリム

※ HM-32S-HP-P

2系統 / 4本配管
全旋回
油圧コンパクト

※ PV-32S-HP

OC-62HP / OC-62EHP

クラス
6~8
ton

OC-62HP / Weight_ 120kg

OC-62EHP / Weight_ 120kg

標準バケット付き



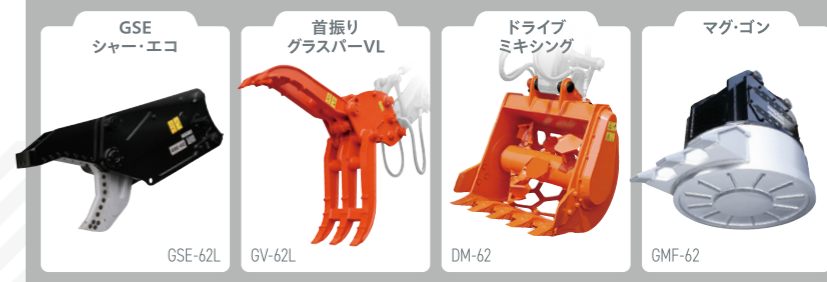
完全油圧式ワンキャッチシリーズ専用アダプタ アダプタのアダプタ

お手持ちのアタッチメントが
なんとそのまま使える!



対応アタッチメント一例

※バケットも取付可能です。



機械式

狭幅・標準
バケット

≈ BK-62-370-HP /
BK-62-650-HP

機械式

ハニカム
スケルトン
バケット

≈ HSK-62-HP

機械式

法面バケット

≈ Y1-62-HP

1系統 / 2本配管

ミニアース
オーガー

≈ EA-60 (OC-62-BR-2装着)

2系統 / 4本配管

DXカッター

≈ DX-72S-HP

2系統 / 4本配管

DXGGカッター

≈ DXGG-72S-HP

1系統 / 2本配管

MC小割機

≈ MC-75-HP

1系統 / 2本配管

MC小割機
with
マグ・ゴン

≈ MC-75FM5A-HP

1系統 / 2本配管

THツインドラム
カッター

≈ TH-62-GFT-HP

2系統 / 4本配管

D大割機

≈ D-75S-HP

2系統 / 4本配管

DX-SRC
大割
カッター

≈ DX-SRC-72S-HP

2系統 / 4本配管

DI-SRC
大割
カッター

≈ DI-SRC-72S-HP

1系統 / 2本配管

GBブレーカ

≈ GB-62T-HP

1系統 / 2本配管 EHP

全旋回
グラスパー
VSC

≈ GV-62SC12-EHP /
GV-62SC24-EHP

1系統 / 2本配管

マグ・ゴン

≈ GMF-62-HP

2系統 / 4本配管

GSEシャー・
エコ

≈ GSE-62S-HP

2系統 / 4本配管

全旋回
マグ・ゴン

≈ GMF-62S-HP

2系統 / 4本配管

全旋回グラスパー
VS

≈ GV-62S-HP

1系統 / 2本配管 EHP 2系統 / 4本配管

タケカルゴン

≈ TK-62-GFT-EHP12-24 /
TK-62-GFT-HP

1系統 / 2本配管

クサカルゴン

≈ KS-62-GFT-HP

1系統 / 2本配管 EHP 2系統 / 4本配管

全旋回
クサカルゴン
スリム

≈ HM-62SC12-24-EHP-P / HM-62S-HP-P

2系統 / 4本配管

ディディ・
リドル

≈ TM-62FM4-HP

2系統 / 4本配管

全旋回
クラムシェル
バケット

≈ CBD-020S-HP
(OC-62-BR-4装着)

2系統 / 4本配管

全旋回油圧
コンパクタ

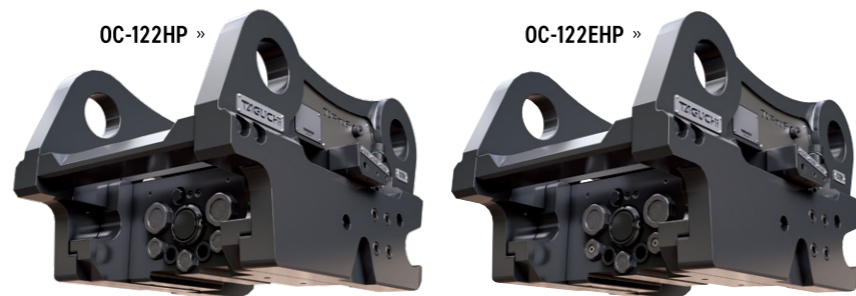
≈ PV-62S-HP

OC-122HP / OC-122EHP

クラス
12~14
ton

標準バケット付き

【対応ショベル例】



OC-122HP / Weight_ 220kg

OC-122EHP / Weight_ 220kg

1系統 / 2本配管 EHP

2系統 / 4本配管

タケカルゴン



TK-122-GFT-EHP / TK-122-GFT-HP

1系統 / 2本配管

クサカルゴン



KS-122-GFT-HP

完全油圧式ワンキャッチ
シリーズ専用アダプタ

アダプタの アダプタ



OC-122-BA-2

対応アタッチメント一例

MC小割機



MC-135

首振り
グラスパーVL

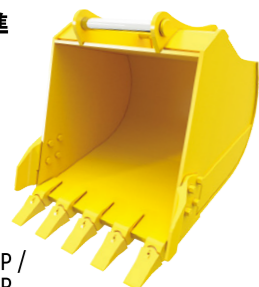


GV-122L

※バケットも取付可能です。

機械式

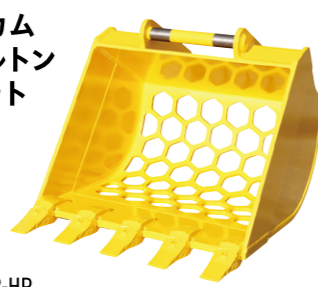
狭幅・標準
バケット



BK-122-480-HP / BK-122-890-HP

機械式

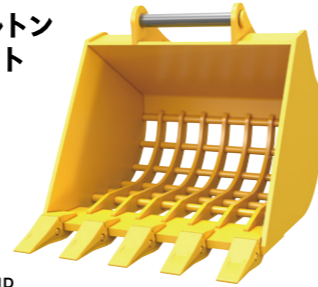
ハニカム
スケルトン
バケット



HSK-122-HP

機械式

スケルトン
バケット



ST-122-HP

1系統 / 2本配管

ドライブミキシング



DM-122-GFT-HP

2系統 / 4本配管

DXカッター



DX-135S-HP

2系統 / 4本配管

DXGGカッター



DXGG-135S-HP

2系統 / 4本配管

D大割機/
D大割機 SPシリーズ



D-135S-HP / D-135S-SP-HP

機械式

法面バケット



Y1-122-HP

1系統 / 2本配管

MC小割機/
MC小割機
SP
シリーズ



MC-135-HP / MC-135-SP-GFT-HP

1系統 / 2本配管

MC小割機
with マグ・ゴン/
MC小割機
with
マグ・ゴン
SPシリーズ



MC-135FM4A-5A-HP / MC-135FM4A-SP-GFT-HP

2系統 / 4本配管

DX-SRC大割カッター/
DX-SRC大割カッター
SP
シリーズ



DX-SRC-135S-HP / DX-SRC-135S-SP-HP

2系統 / 4本配管

DI-SRC大割カッター



DI-SRC-135S-HP

2系統 / 4本配管

GSシャー



GS-122S-HP

2系統 / 4本配管

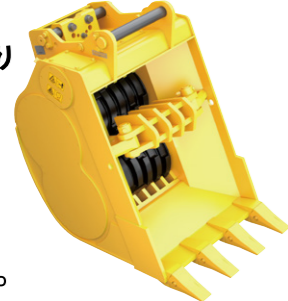
GSEシャー・
エコ



GSE-122S-HP

1系統 / 2本配管

HR
ひまわり



HR-122-HP

1系統 / 2本配管

THツイン
ドラムカッター



TH-122-GFT-HP

1系統 / 2本配管

GBブレーカ



GB-135T-HP

1系統 / 2本配管 EHP

2系統 / 4本配管
全旋回グラスパー
VS/VSC



GV-122SC-EHP / GV-122S-HP

2系統 / 4本配管

全旋回グラスパー
VS with
マグ・ゴン



GV-122SFM4A-HP

2系統 / 4本配管

全旋回木材
グラスパー



GW-122S-HP

2系統 / 4本配管

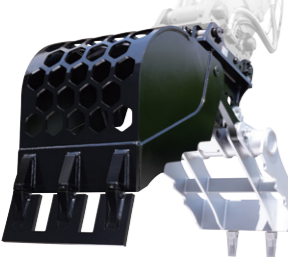
オレンジバケット



ARG-1800-HP / ARP-1800-HP

1系統 / 2本配管

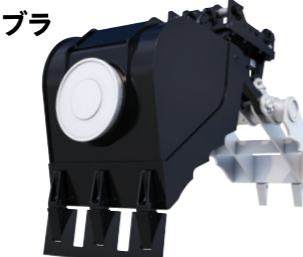
コブラ



CBRB-122L-GFT-HP / CBRH-122L-GFT-HP

1系統 / 2本配管

マグ・コブラ



CBR-122FM4A-GFT-HP

1系統 / 2本配管

マグ・ゴン



GMF-122-HP

2系統 / 4本配管

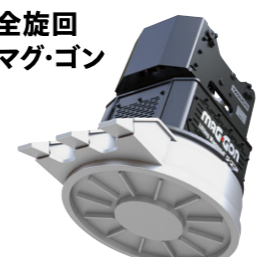
オレンジバケット with
マグ・ゴン



ARG-1800FM4A-HP

2系統 / 4本配管

全旋回
マグ・ゴン



GMF-122S-HP

2系統 / 4本配管

全旋回
油圧
コンパクト



PV-122S-HP

2系統 / 4本配管

ディディ・リドル with
マグ・ゴン



TM-135FM4-GFT-HP

OC-202HP

クラス
20~22
ton

Weight_ 340kg

標準バケット付き

OC-202HP



完全油圧式ワンキャッチシリーズ専用アダプタ アダプタのアダプタ

お手持ちのアタッチメントがなんとそのまま使える!
アダッチメントとセットで省人化に大きく貢献!



対応アタッチメント一例

※バケットも取付可能です。



機械式

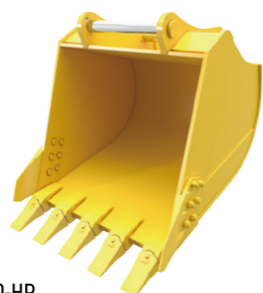
狭幅バケット



≈ BK-202-580-HP

機械式

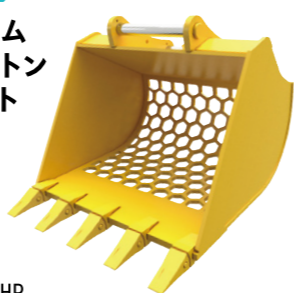
標準バケット



≈ BK-202-1030-HP

機械式

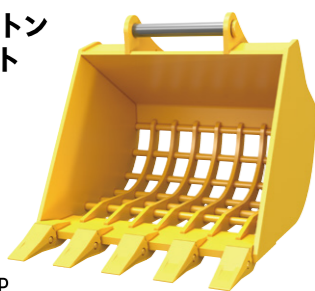
ハニカム
スケルトン
バケット



≈ HSK-202-HP

機械式

スケルトン
バケット



≈ ST-202-HP

機械式

法面バケット



≈ Y1-202-HP

1系統 / 2本配管

MC小割機/
MC小割機
SP
シリーズ



≈ MC-212-HP/
MC-202-SP-GFT-HP/
MC-212-SP-GFT-HP

1系統 / 2本配管

クサカルゴン



≈ KS-202-GFT-HP

2系統 / 4本配管

DXカッター



≈ DX-202S-HP

2系統 / 4本配管

DXGGカッター



≈ DXGG-202S-HP

1系統 / 2本配管

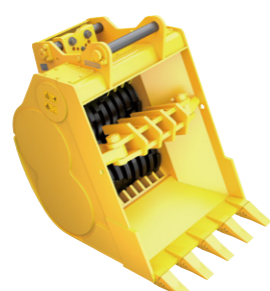
MC小割機
with マグ・ゴン
SPシリーズ



≈ MC-202FM4A-SP-GFT-HP/
MC-212FM5A-SP-GFT-HP/
MC-212FM7A-SP-GFT-HP

1系統 / 2本配管

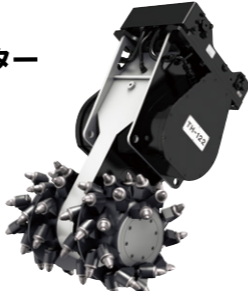
HR
ひまわり



≈ HR-202-HP

1系統 / 2本配管

THツイン
ドラムカッター



≈ TH-202-GFT-HP

2系統 / 4本配管

GSEシャー・
エコ



≈ GSE-202S-HP

2系統 / 4本配管

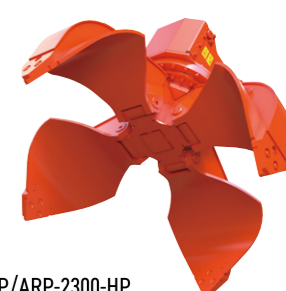
全旋回グラスパー
VS



≈ GV-202S-HP

2系統 / 4本配管

オレンジ
バケット



≈ ARG-2300-HP/ARP-2300-HP

1系統 / 2本配管

GBブレーカ



≈ GB-212T-HP

1系統 / 2本配管

コブラ



≈ CBRB-202L-HP/CBRH-202L-HP

1系統 / 2本配管

マグ・ゴン



≈ GMF-202-HP

2系統 / 4本配管

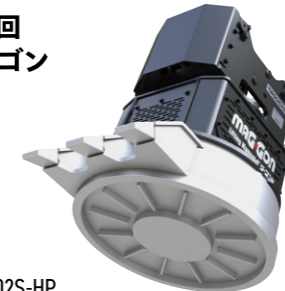
オレンジ
バケット
with
マグ・ゴン



≈ ARG-2300FM4A-HP

2系統 / 4本配管

全旋回
マグ・ゴン



≈ GMF-202S-HP

Column

最新情報は、
特設サイトで

完全油圧式ワンキャッチシリーズの特設サイトでは、最新情報を随時更新。

ここから
見てね!



OC-302HP

クラス
30~37
ton

Weight_ 540kg

標準バケット付き



OC-302HP



OC-402HP

クラス
40~45
ton

Weight_ 710kg

標準バケット付き



OC-402HP



1系統 / 2本配管

MC小割機

※ MC-302-HP / MC-352-HP

1系統 / 2本配管

MC小割機 with マグ・ゴン

※ MC-352FM7A-HP

1系統 / 2本配管

GBブレーカ

※ GB-352T-HP

1系統 / 2本配管

MC小割機 SP シリーズ

※ MC-452-SP-GFT-HP

1系統 / 2本配管

MC小割機 with マグ・ゴン

※ MC-452FM7A-HP

2系統 / 4本配管

DXカッター

※ DX-402S-HP

2系統 / 4本配管

DXカッター

※ DX-302S-HP

2系統 / 4本配管

DXGG カッター

※ DXGG-302S-HP

2系統 / 4本配管

D大割機 SP シリーズ

※ D-352S-SP-HP

2系統 / 4本配管

DXGG カッター

※ DXGG-402S-HP

2系統 / 4本配管

D大割機 SP シリーズ

※ D-412S-SP-HP / D-452S-SP-HP / D-482S-SP-HP / D-492S-SP-HP

2系統 / 4本配管

GSシャー

※ GS-482S-HP

2系統 / 4本配管

DX-SRC 大割カッター

※ DX-SRC-352S-HP

2系統 / 4本配管

GSシャー

※ GS-302S-HP

2系統 / 4本配管

全旋回グラスパー VS

※ GV-302S-HP

2系統 / 4本配管

全旋回グラスパー VS

※ GV-402S-HP

2系統 / 4本配管

全旋回グラスパー with マグ・ゴン

※ GV-402SFM7A-HP



Column

まずは動画で理解。ワンキャッチ動画案内

アタッチメント着脱に革命！『ワンキャッチ ライフ』を楽しめる、入門編動画をタグチ公式 Youtube からピックアップ。

チャンネル登録はこちら！

MOVIE_01 取り付けカンタン！『ワンキャッチ ライフのすゝめ』

完全油圧式ワンキャッチの取り付け方法はとっても簡単。実際にオペレーターが取り付ける様子を「OC-32HP (3~4ton ショベル用)」を例に順を追ってご紹介。

Youtube

MOVIE_02 国産初の完全油圧式クイックヒッチ (OC-HP&OC-EHP) 紹介

あらゆる工事現場の生産効率アップ、省人化を実現！落ちない外れない、安心のロック機構を備えた国産クイックヒッチ「ワンキャッチ」の仕組みを分かりやすく解説します。

Youtube

MOVIE_03 『ワンキャッチ』シリーズ紹介 (機械式・油圧式・完全油圧式)

機械式・油圧式・完全油圧式と、3タイプの自社製クイックヒッチを揃えているのはタグチだけ。油圧ショベル本体の改造要らずの「ワンキャッチ」の特徴をとくとご覧あれ。

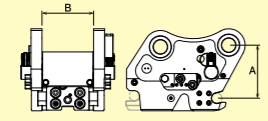
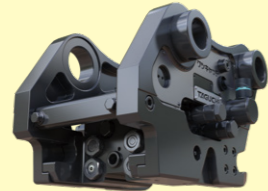
Youtube

SPECIFICATION

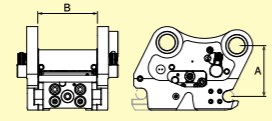
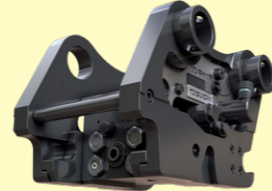
ワンキャッチシリーズ 仕様一覧

OC-EHP series

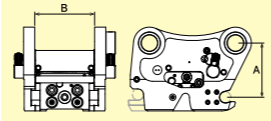
完全油圧式
ワンキャッチ
プラス



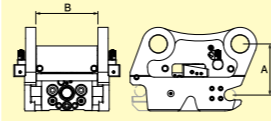
OC-17EHP



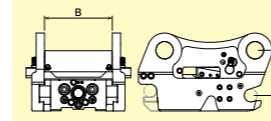
OC-32EHP



OC-37EHP



OC-62EHP



OC-122EHP

型式	OC-17EHP	OC-32EHP	OC-37EHP	OC-62EHP	OC-122EHP
本体クラスの目安 [ton]	1.2~2.5	3~4	3~5.5	6~8	12~14
最大使用圧力 [MPa]	24.5	24.5	24.5	27.4	34.3
オフセット距離 A [mm]	155	160	170	200	210
ブラケット幅 B [mm]	151	188	188	243	315
シガーソケット電圧 [V]	DC12	DC12	DC12	DC12 / DC24	DC24
質量 [kg]	38	50	52	120	220
アダプタタイプ	○	○	○	○	○

OC-EHP series

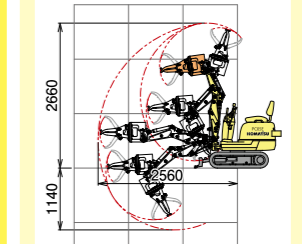
完全油圧式ワンキャッチ プラス
※作業用アタッチメント側には専用アタッチメントまたは専用ブラケットの取付けが必要となります。
※1往復の油圧配管が必要です(但し、OC-17EHP・OC-32EHP・OC-37EHP以外の機種は、作業用アタッチメントによりドレン配管が必要となる場合があります)。
※使用圧力は作業用アタッチメントにより異なります。 ※使用される油圧シヨベルのシガーソケット電圧はスイッチボックス用、操作スイッチ用と2口必要です。 ※使用される油圧シヨベルのシガーソケット電圧が上記と異なる場合は当社販売代理店にご相談ください。

OC-05 EHP-PC/PC2

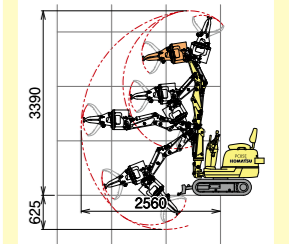
完全油圧式
ワンキャッチ プラス

〈PC05E-1専用〉

※この製品は、機種本体の改造を伴います。 ※排土板は「めくり隊」となります。 ※作業用アタッチメント側には専用アタッチメントの取付けが必要となります。



OC-05EHP-PC

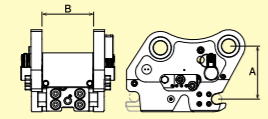
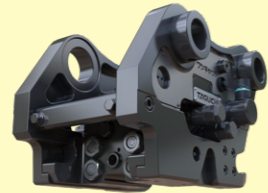


OC-05EHP-PC2

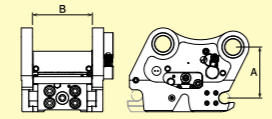
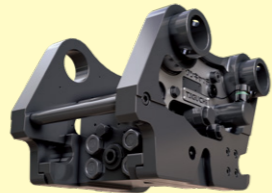
型式	OC-05EHP-PC	OC-05EHP-PC2
質量 [kg]	605	645

OC-HP series

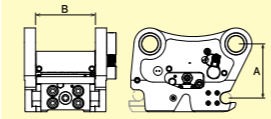
完全油圧式
ワンキャッチ



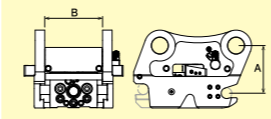
OC-17HP



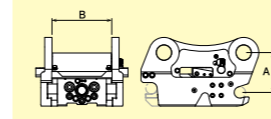
OC-32HP



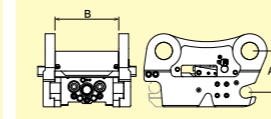
OC-37HP



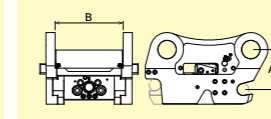
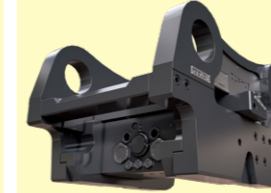
OC-62HP



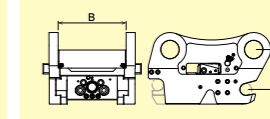
OC-122HP



OC-202HP



OC-302HP



OC-402HP

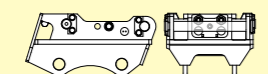
型式	OC-17HP	OC-32HP	OC-37HP	OC-62HP	OC-122HP	OC-202HP	OC-302HP	OC-402HP
本体クラスの目安 [ton]	1.2~2.5	3~4	3~5.5	6~8	12~14	20~22	30~37	40~45
最大使用圧力 [MPa]	24.5	24.5	24.5	27.4	34.3	34.3	34.3	34.3
オフセット距離 A [mm]	155	160	170	200	210	240	280	305
ブラケット幅 B [mm]	151	188	188	243	315	371	440	520
質量 [kg]	38	50	52	120	220	340	540	710
アダプタタイプ	○	○	○	○	○	○	○	○

OC-HP series

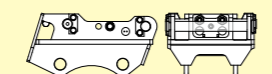
完全油圧式ワンキャッチ
※作業用アタッチメント側には専用アタッチメントまたは専用ブラケットの取付けが必要となります。 ※1往復あるいは2往復の油圧配管が必要です(但し、OC-17HP・OC-32HP・OC-37HP以外の機種は、作業用アタッチメントによりドレン配管が必要となる場合があります)。 ※使用圧力は作業用アタッチメントにより異なります。

OC-BA series

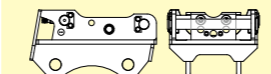
アダプタの
アダプタ



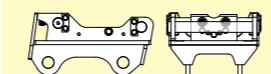
OC-32-BA-2



OC-37-BA-2



OC-62-BA-2



OC-122-BA-2



OC-202-BA-2

型式	OC-32-BA-2	OC-37-BA-2	OC-62-BA-2	OC-122-BA-2	OC-202-BA-2
対応完全油圧式ワンキャッチ	OC-32HP・OC-37HP・OC-32EHP・OC-37EHP	OC-32HP・OC-37HP・OC-32EHP・OC-37EHP	OC-62HP	OC-122HP	OC-202HP
質量 [kg]	40	40	80	140	270

OC-BA series

アダプタのアダプタ
※完全油圧式ワンキャッチシリーズ専用機種です。

ほかにある!
ワンキャッチ
シリーズ

アタッチメントの稼働効率アップを助けるワンキャッチシリーズ。機械式・油圧式のラインアップも。



「タグチ
公式HP



機械式クイックヒッチ
ワンキャッチ
OC-32 OC-42 OC-62 OC-122 OC-202



油圧式クイックヒッチ
ワンキャッチ
OC-122H OC-202H OC-1000H

SPECIFICATION

型式別適合油圧ショベル一覧表

※1 オレンジバケットは除きます。下記以外の機種についてはお問い合わせください。

型式	08	15	30	40	60	120	200	220	300	400	
本体クラスの目安(ton)	0.7~1.5	1.2~2.5	3~4	4~5.5	6~8	12~14	20~22	22~25	30~37	40~45	
メーカー	コマツ	PC09-1	PC18MR-5	PC30MR-5	PC45MR-5	PC78US-11	PC120-11	PC200i-12	PC220-12	PC300-11	PC400-11
		PC10MR-2	PC20MR-5	PC30UU-6	PC55MR-5	PC78UU-11	PC130-11	PC210-11	PC230-11	PC350-11	PC450-11
		PC10UU-5	PC20UU-5	PC30UUC-6	PC58UU-6	PC78USi-10	PC128US-11	PC228US-11		PC300i-11	PC490-11
			PC25MR-5	PC35MR-5			PC138US-11	HB205-3		HB335-3	
				PC38UU-6			PC138UU-11	HB215-3		HB365-3	
	日立建機	ZX8U-2	ZX17U-5A	ZX30U-5B	ZX40U-5B	ZX75UR-5B	ZX120-7	ZX200-7	ZX240-7	ZX300-6	ZX470-7
		ZX10U-2	ZX20U-5A	ZX30UR-5B	ZX50U-5B	ZX75US-7	ZX135US-7	ZX200A-7	ZX250K-7	ZX330-7	ZX490H-7
		ZX15UR	ZX20UR-5A	ZX35U-5B	ZX55UR-5B		ZX135USX-7	ZX200X-7	ZX250H-7	ZX330X-7	ZX500LCK-6
				ZX40UR-5B				ZX225US-7		ZX350H-7	ZX530LCH-7
								ZX225USR-7		ZX350K-7	
	ジャパン キャタピラー	008CR	020ESR	303CR	305CR	308CR	313	320	323	330	345
		010CR	302CR	303.5CR	305.5CR	308SR	313GC	320GC	326	330GC	
			301.7CR	303SR	305SR		315	325		336	
				304CR			315GC			340	
				304SR							
	コベルコ建機	SK008-2	SK17SR-6	SK28SR-7	SK45SR-7	SK75SR-7	SK125SR-7	SK200-10	SK250-10	SK330-10	SK470-10
		SK10SR-5	SK20SR-6	SK30SR-7	SK50UR-6EA	SK80SR+-7	SK130SR+-7	SK225SR-5			
			SK20UR-6	SK30UR-6A	SK55SR-7	SK80UR-6E	SK130UR-5	SK235SR-5			
				SK35SR-7			SK135SR-7				
				SK38UR-6A							
住友建機					SH75X-7	SH120-8	SH200-8	SH250-8	SH330-8	SH470HD-7	
					SH75XU-7	SH125X-8	SH200Z-8		SH330LC-8	SH480LHD-8	
						SH125XU-8	SH235X-8		SH350HD-8	SH500LHD-7	
						SH135X-8					
加藤製作所	HD09VX3	HD17V5	HD30V5	HD45V5	HD85V5	HD512-7	HD820-8	HD1025-7	HD1430-7		
	HD10VZ	HD20VX3	HD30VZ4	HD55V5	HD308US-7	HD514MR-7	HD823MR-8				
		HD20VZ	HD35V5								
		HD25V5	HD40VZ								
ヤンマー	SV08-1E	Vi017-1	Vi030-7	Vi045-6C	B7-6A						
	Vi010-2D	Vi020-6	Vi035-7	Vi055-6C	Vi080-7						
	J09-D	Vi025-6C		B60U-A							
	Vi012-2A	B20U									
クボタ	U-008-5S2	U-20-3S2	U-30-6α	U-40-6E							
	U-10-5S2	U-25-3S2	U-35-6α	U-55-6E							
	U17-5	RX-205	RX-306E	RX-506							
	RX153S2		RX-406E	KX-57-6E							
			A333								