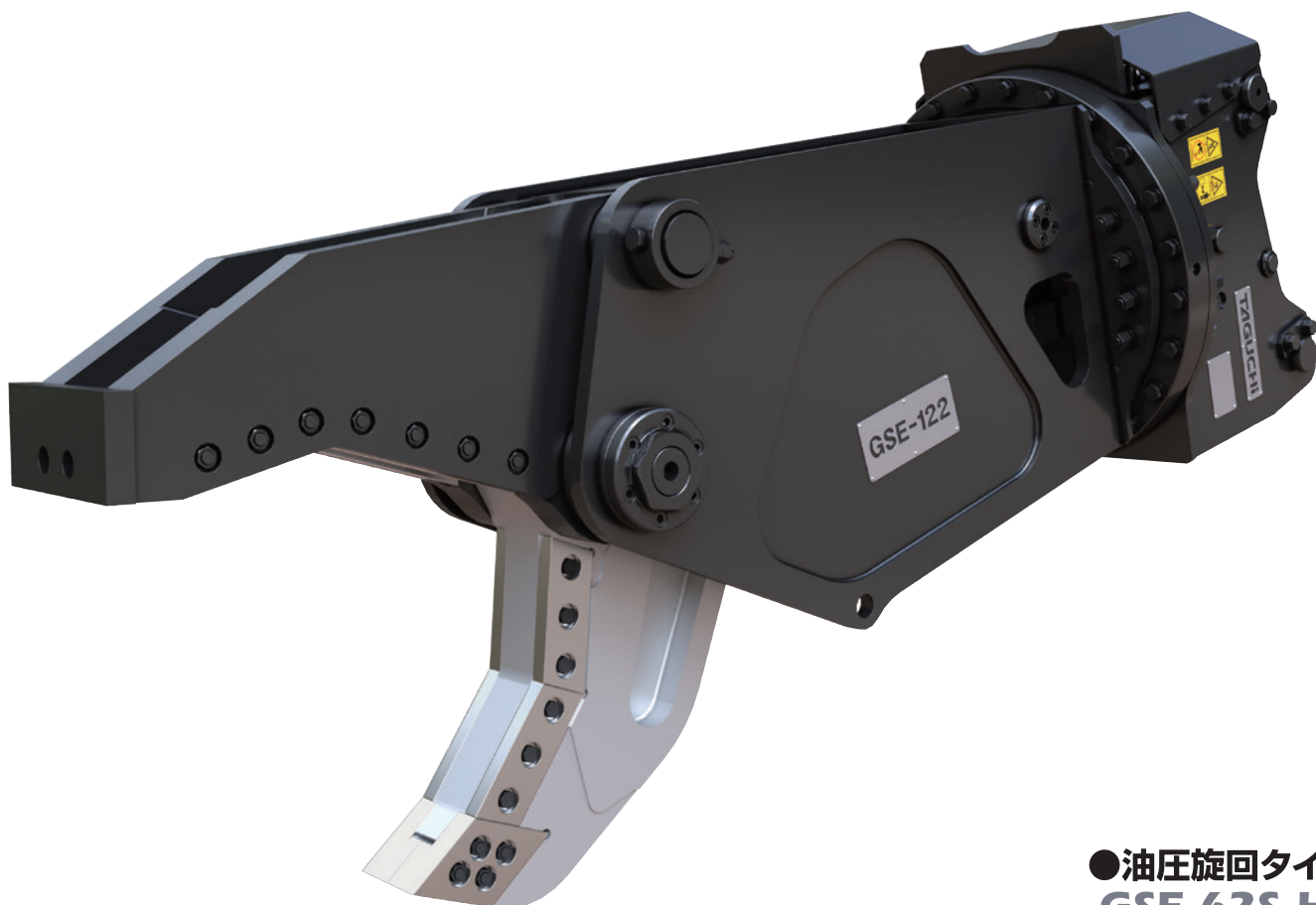


# Plastic Scrap Shear



●油圧旋回タイプ  
GSE-62S-HP  
GSE-122S-HP  
GSE-202S-HP

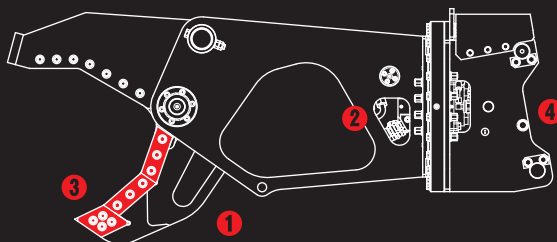
※写真は GSE-122S-HP です。

＜完全油圧式ワンキャッチ仕様＞

木材・廃プラカッター PAT

# GSEシヤー・エコ

漁網も切れる！  
廃プラ作業に  
最適なカッター



① 大型シリンダと大きな開口幅  
で廃プラを強力切断

② 増速バルブを全クラスに標  
準搭載

③ 先端まで刃！ 特殊鋼ブレード

④ 完全油圧式ワンキャッチ仕様

TAGUCHI

&lt;完全油圧式ワンキャッチ仕様&gt;

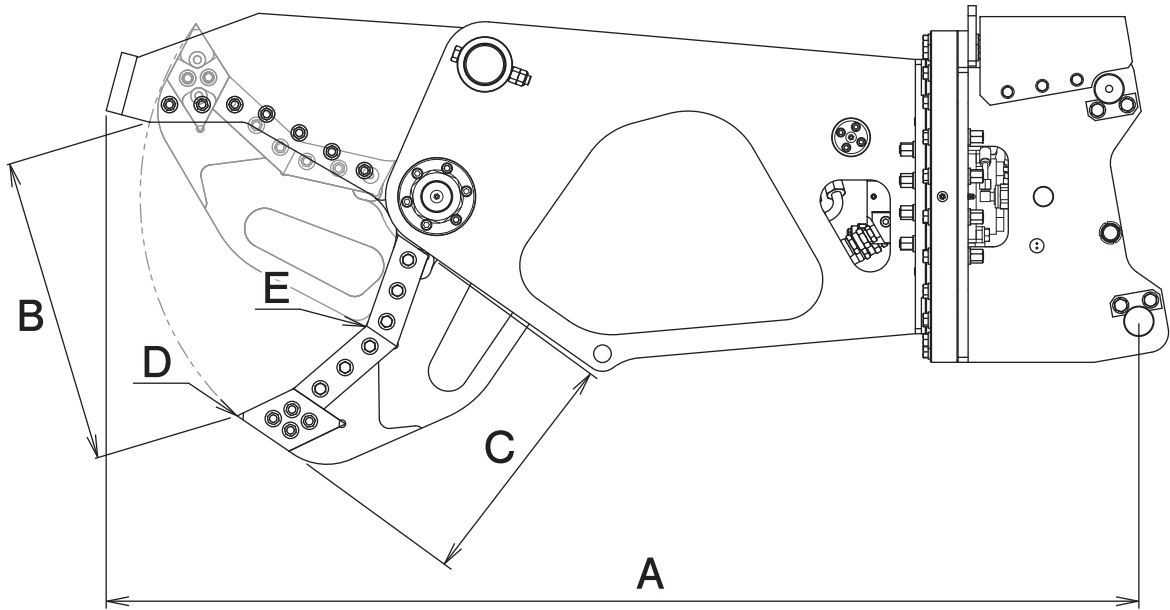
木材・廃プラカッター PAT

S / 油圧旋回タイプ

# GSEシャー・エコ

GSE-62S-HP GSE-122S-HP GSE-202S-HP

## ■ 本体寸法



## ■ 主な仕様

型 式	GSE-62S-HP	GSE-122S-HP	GSE-202S-HP
対応完全油圧式ワンキャッチ	OC-62HP	OC-122HP	OC-202HP
最大使用圧力 MPa	27.4	31.4	
本体長さ A mm	1730	2060	2470
最大開口幅 B mm	500	610	750
ブレード長 C mm	382	478	554
先端切断力 D kN	195	323	460
中央切断力 E kN	399	665	925
質 量 kg	690	1260	1990

※2往復の油圧配管が必要です(但し、旋回中の背圧が2MPaを超える場合、ドレン配管が必要です)。

※本製品を取付ける油圧シヨベルには、アームの補強をおすすめします。※クラスが異なる油圧シヨベルには取付けることができません。

※完全油圧式ワンキャッチ専用機種です。※仕様は、改良のため予告なく変更することがあります。