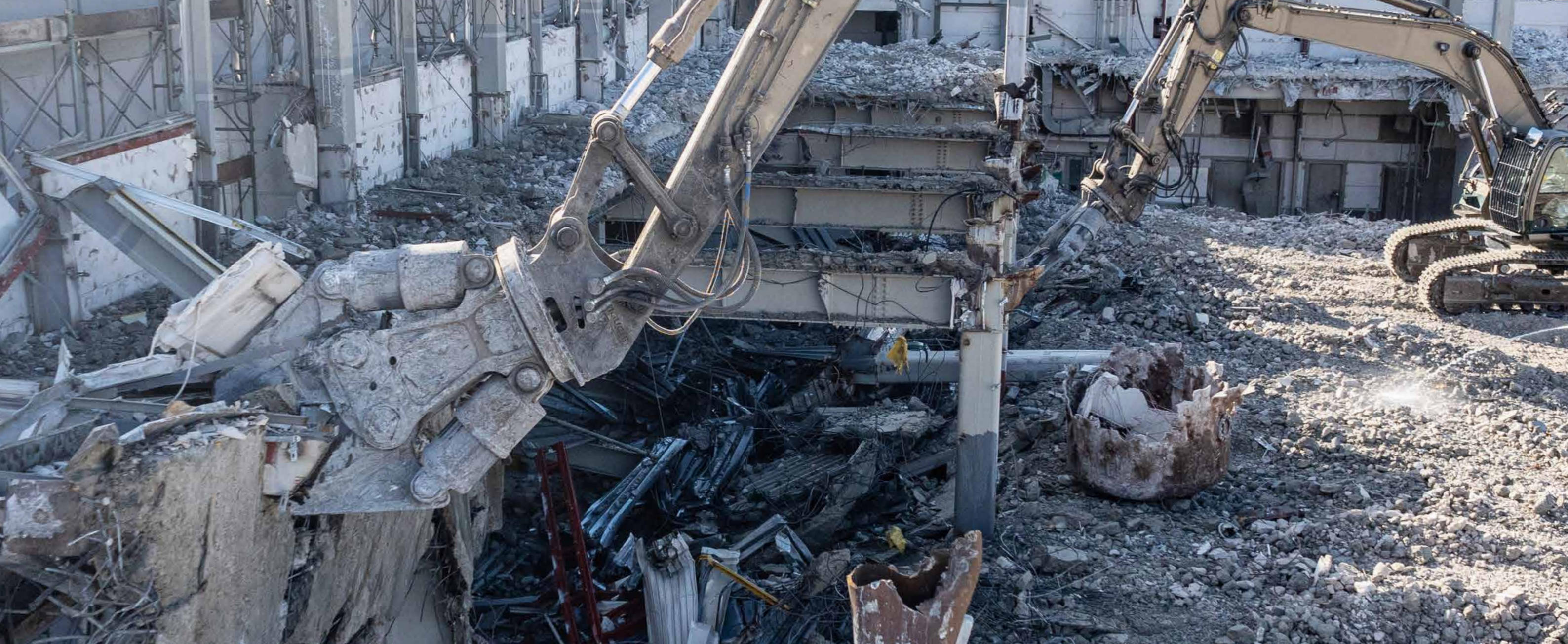


CRUSH

CRUSH

CUTTER CRUSHER
2026



構造物と圧碎機の適正表

		S造	SRC造	RC造
P6	DXカッター 	◎	○	
P8	DXGGカッター 	◎	○	
P10	D大割機 			◎
P14	DX-SRC大割カッター 	○	◎	◎
P16	DI-SRC大割カッター 	◎	◎	○
P17	DF大割カッター 	○	◎	○

S造：鉄骨造 SRC造：鉄骨鉄筋コンクリート造 RC造：鉄筋コンクリート造

アイコンの機能説明



オートマ

圧砕・切断機用の油圧配管（1往復）だけで自動旋回が可能です。



ツインシリンダ

強力シリンダを各アームに独立装備したツインシリンダタイプ。



大型シリンダ

強力大型シリンダを本体内部に装備した、1本シリンダタイプ。



増速バルブ

作業効率を上げる増速バルブを搭載。アーム閉（無負荷時）を増速。



アダプタパーツ

取付機種が変わっても、アダプタパーツの交換のみで取付可能。



2面使用タイプブレード

ブレードが2面使用できるので2倍長持ちで経済的です。



4面使用タイプブレード

ブレードが4面使用できるので4倍も長持ちでとても経済的です。



1系統 2本配管

1往復の1系統2本配管機種対応です。



2系統+1系統 5本配管

2往復+1ドレンの2系統5本配管機種対応です。

選べる4つの旋回タイプ

誌面ではこちらに表記しています



当て回し式



油圧旋回式



オートマ旋回式



自動・油圧旋回式

D-135: F/S/A/AS

12~14ton



CUTTER

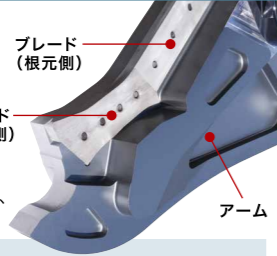
カッター

CRUSHER

圧碎機

【カッターアーム】

韌性に優れた特殊鋼仕様による削り出しのアーム。コンクリート・鉄骨・鉄筋・ケーブル等、薄物・厚物を問わず切断します。



【ブレード】

ボルト固定方式なので、交換も簡単です。

TAGUCHIブレード用合金使用！オリジナル形状ブレード
対象物にしっかりくい込むオリジナル形状ブレード。ブレード先端側は経済的な2面使用タイプ、根元側は4面使用タイプ（一部機種を除く）でさらに経済的です。

【本体フレームとアーム】

特殊鋼を使用した頑強な本体フレームとアーム。



【鉄筋ブレード】

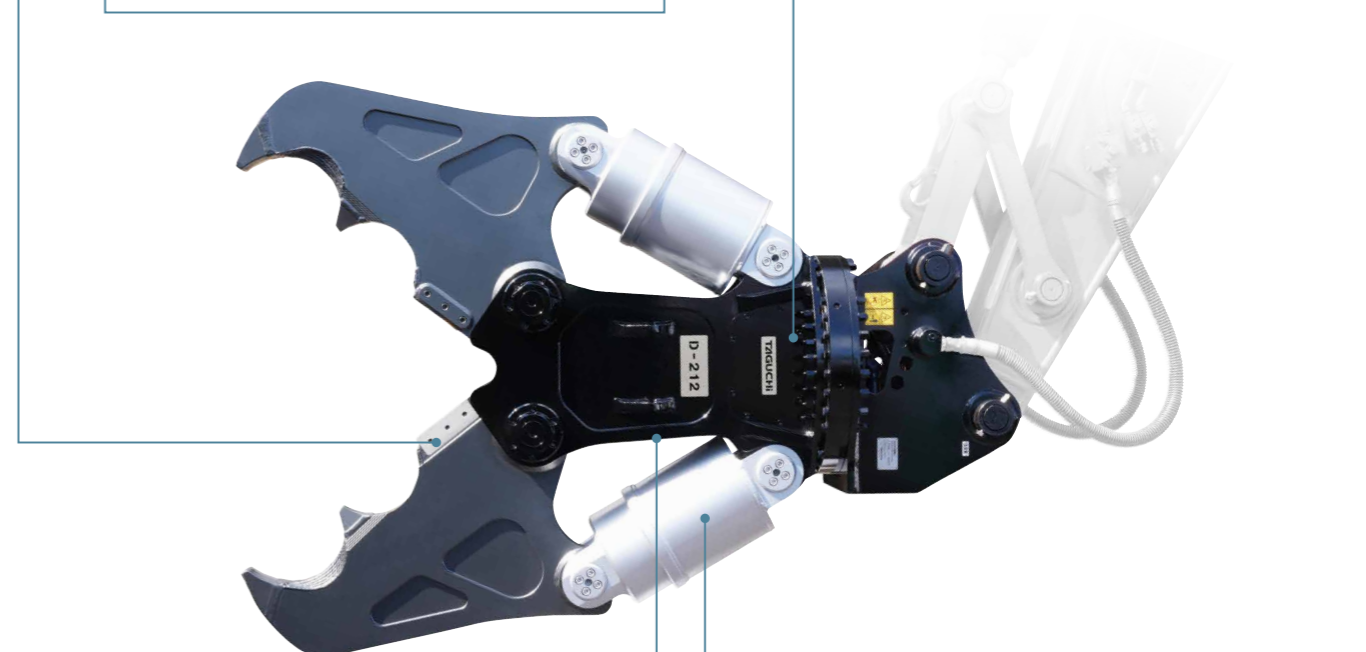
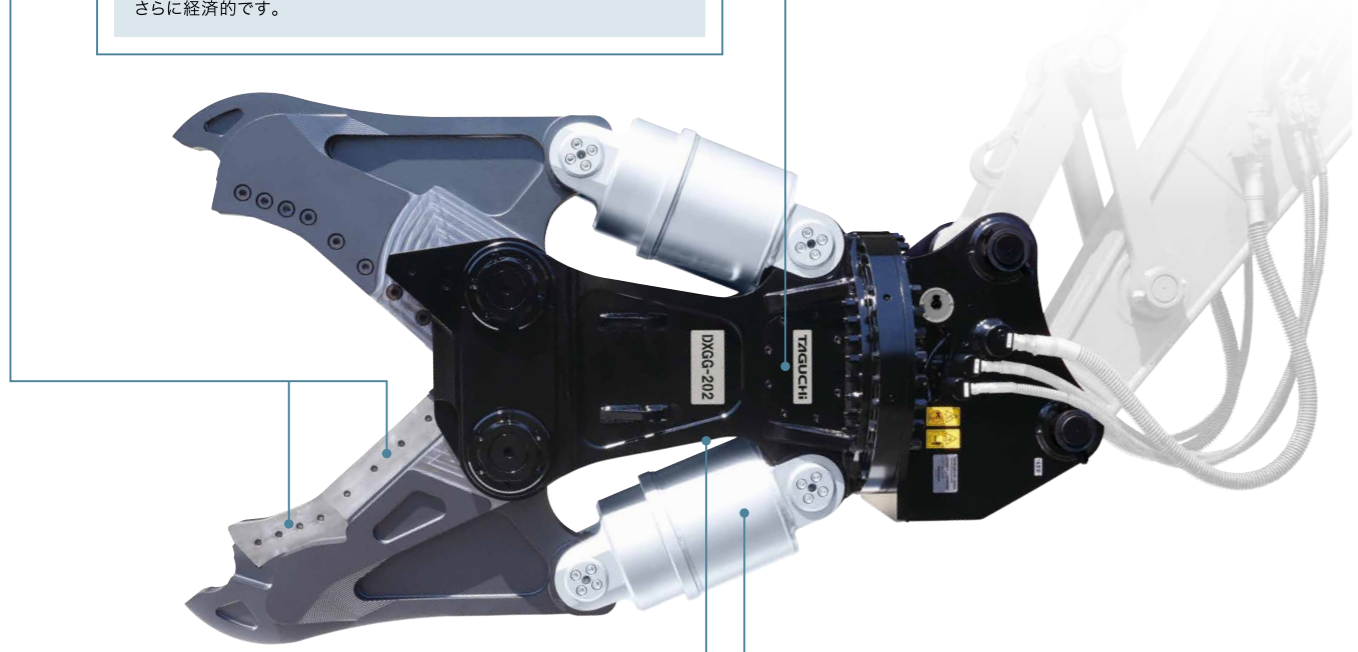
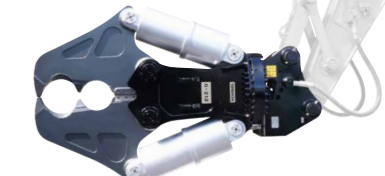
韌性に優れた特殊鋼によるオリジナル形状鉄筋ブレード。コンクリート解体作業時に現れる鉄筋やケーブル類を切断します。また、ブレードはボルト固定方式なので交換も簡単です。



オリジナル形状ブレード
4面使用タイプで経済的です。

【本体フレームとアーム】

特殊鋼を使用した頑強な本体フレームとアーム。



【本体フレームサイドカバー】

異物の混入を防ぐ本体フレーム側面のカバー。内部配管の損傷を防ぎます。



【シリンダロッドガード】

シリンダロッドにカバーを付けることで内部配管の損傷を防ぎます。



【ツインシリンダ】

ツインシリンダによる強大な切断力・圧碎力が最大の特長。

【増速バルブ】

増速バルブ搭載によりアーム閉のスピードがアップ。※一部機種を除く。

【本体フレームサイドカバー】

異物の混入を防ぐ本体フレーム側面のカバー。内部配管の損傷を防ぎます。



【シリンダロッドガード】

シリンダロッドにカバーを付けることで内部配管の損傷を防ぎます。



【ツインシリンダ】

ツインシリンダによる強大な切断力・圧碎力が最大の特長。

【増速バルブ】

増速バルブ搭載によりアーム閉のスピードがアップ。※一部機種を除く。

オリジナル技術

ASタイプ
(自動・油圧旋回式)とは？

2本でも、5本配管でも使える業界初の新旋回方式！

「ASタイプ」
モードの設定は切替えバルブで簡単です。

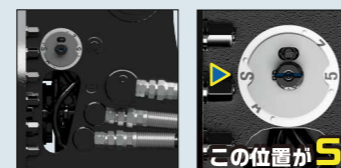
- DX/DXGGカッター P.6・8
- D大割機 P.10
- DX-SRC大割カッター P.14
- DI-SRC大割カッター P.16
- GSシャー P.24
- GSEシャー・エコ P.25

Aモード



2本配管シヨバルの場合は
オートマ旋回として使用可能

Sモード



5本配管シヨバルの場合は
全旋回として使用可能

オリジナル技術

オートマ旋回とは？

Aタイプ(オートマタイプ) / 360°自動旋回式

このアイコンがオートマ仕様です

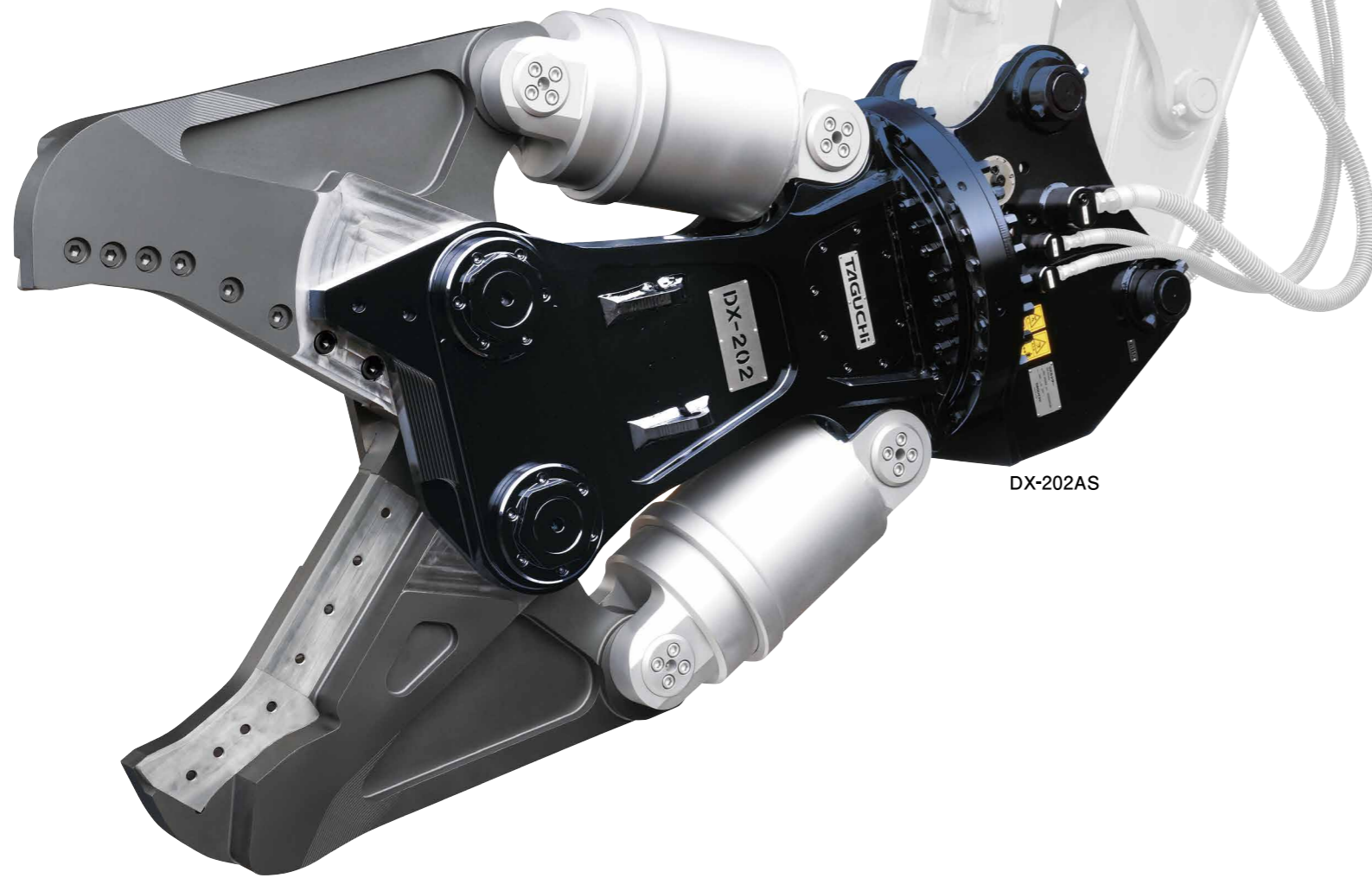


オートマ旋回システムで任意の角度へ自動旋回

オートマ旋回は右足のペダル操作だけで、**圧碎・切断と旋回位置決め**ができます。

オートマ旋回は、360°自動旋回式(Aタイプ)全機種に搭載のオートマ旋回システムです。本体内蔵の特殊バルブにより、圧碎機用の油圧配管(1往復)だけで旋回・位置決めが可能です。**操作は開閉用ペダルの操作のみでOK!!** アームを開ききるとオートマチックに切り換わり、一方方向に回転。従来通りの当て回し作業も可能です。

ツインシリンダ鉄骨・鉄筋切断機 PAT DXカッター



DX-202AS

製品紹介WEB
▼こちらからCheck!



DX-36 S/A/AS

3~4 ton



本体長さ 1010mm
最大開口幅 250mm
先端切断力 247kN
質量 270kg

DX-42N S/A/AS

4~5 ton



本体長さ 1300mm
最大開口幅 375mm
先端切断力 323kN
質量 S/A:430kg
AS:440kg

DX-72 S/A/AS

6~8 ton



本体長さ 1570mm
最大開口幅 505mm
先端切断力 431kN
質量 S/A:810kg
AS:830kg

DX-135 S/A/AS

12~14 ton



本体長さ 1910mm
最大開口幅 700mm
先端切断力 759kN
質量 S/A:1530kg
AS:1550kg

DX-202 S/A/AS

20~22 ton



本体長さ 2230mm
最大開口幅 835mm
先端切断力 1000kN
質量 S:2460kg A:2470kg
AS:2490kg

DX-302 S/A/AS

30~37 ton



本体長さ 2560mm
最大開口幅 1010mm
先端切断力 1260kN
質量 S:3780kg
A/AS:3810kg

DX-352 S/A/AS

30~37 ton



本体長さ 2640mm
最大開口幅 1100mm
先端切断力 1400kN
質量 S/A:4270kg
AS:4300kg

DX-402 S/A

40~45 ton



本体長さ 2700mm
最大開口幅 1100mm
先端切断力 1400kN
質量 S:4470kg
A:4500kg

DX-462 S/A

45~60 ton



本体長さ 3200mm
最大開口幅 1400mm
先端切断力 1710kN
質量 6900kg

DX-1062 S

100 ton



本体長さ 3260mm
最大開口幅 1400mm
先端切断力 1710kN
質量 7400kg

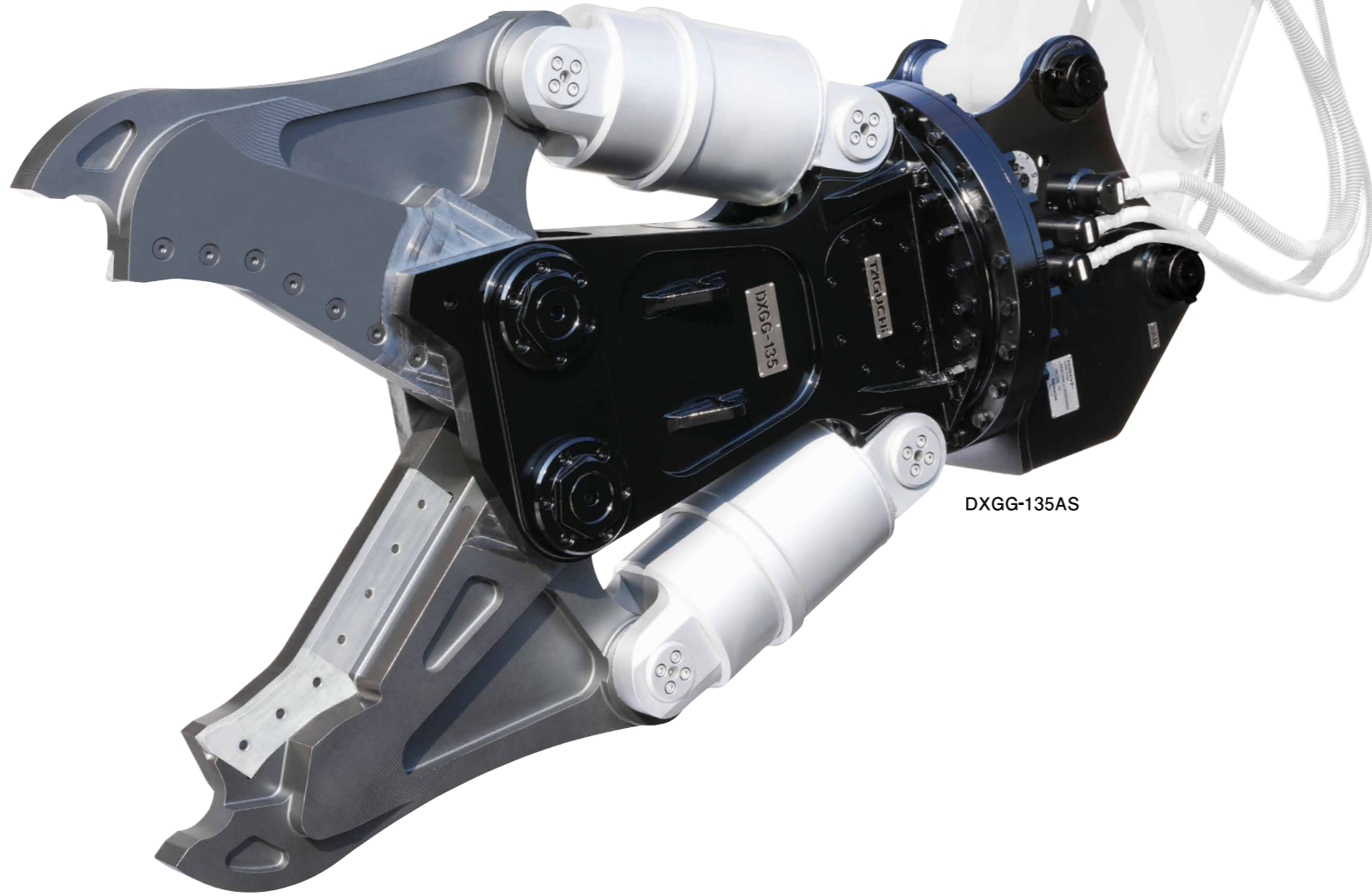
DX CUTTER

1. 業界トップクラスの切断力と軽量化と開口幅
2. 対象物に鋭く食い込む特殊鋼ブレードで強力切断
3. ASタイプは3~37 tonクラスまでラインアップ!

全モデル共通
ファンクション



ツインシリンダ鉄骨・鉄筋切断機 PAT
DXGGカッター



DXGG-135AS

DXGG CUTTER

1. 業界トップクラスの切断力・軽量化・開口幅
2. 対象物に鋭く食い込む特殊鋼ブレードで強力切断
3. つまみながら切れる！新形状のカッターシリーズ

全モデル共通
 ファンクション

(Aタイプ/Aモード時) (DXGG-36除く) (先端) (根元) (Aタイプ/Aモード時) (Sタイプ/Sモード時)

製品紹介WEB
 ▼こちらからCheck!



完全油圧式ワンキャッチ
 対応モデル仕様も



完全油圧式ワンキャッチプラス
 対応モデル仕様も



つまめる先端形状が活躍！

DXGG-36 S/A/AS
 3~4 ton



本体長さ 1070mm
 最大開口幅 415mm
 ブレード先端切断力 247kN
 質量 S/A:270kg
 AS:280kg

DXGG-42N S/A/AS
 4~5 ton



本体長さ 1360mm
 最大開口幅 590mm
 ブレード先端切断力 323kN
 質量 440kg

DXGG-72 S/A/AS
 6~8 ton



本体長さ 1650mm
 最大開口幅 765mm
 ブレード先端切断力 431kN
 質量 S/A:830kg
 AS:840kg

DXGG-135 S/A/AS
 12~14 ton



本体長さ 2010mm
 最大開口幅 1030mm
 ブレード先端切断力 759kN
 質量 S/A:1550kg
 AS:1560kg

DXGG-202 S/A/AS
 20~22 ton



本体長さ 2330mm
 最大開口幅 1240mm
 ブレード先端切断力 1000kN
 質量 S/A:2490kg
 AS:2500kg

DXGG-302 S/A/AS
 30~37 ton



本体長さ 2700mm
 最大開口幅 1480mm
 ブレード先端切断力 1260kN
 質量 S/A:3900kg
 AS:3910kg

DXGG-352 S/A/AS
 30~37 ton



本体長さ 2770mm
 最大開口幅 1620mm
 ブレード先端切断力 1400kN
 質量 S/A:4350kg
 AS:4360kg

DXGG-402 S/A
 40~45 ton



本体長さ 2840mm
 最大開口幅 1620mm
 ブレード先端切断力 1400kN
 質量 4830kg

DXGG-462 S/A
 45~60 ton



本体長さ 3350mm
 最大開口幅 2060mm
 ブレード先端切断力 1710kN
 質量 7050kg

〈ツール交換式〉ツインシリンダ大割圧碎機 PAT

D大割機 SPシリーズ

メンテナンスに革命！ 交換式「SPツール」を搭載した大割機が誕生！



D-212AS-SP

NEW

D SERIES CRUSHER SP SERIES

1. 摩耗したら現場で交換！ 交換式「SPツール」搭載
2. 業界トップの開口幅&同期リンクなしのシンプル構造
3. 業界一軽い！ 軽量化に成功

全モデル共通
ファンクション



(Aタイプ/Aモード時) (D-1052以上機) (Aタイプ/Aモード時) (Sタイプ/Sモード時)

D-452-SP S/A
40~45 ton



本体長さ 3180mm
最大開口幅 1900mm
先端圧砕力 1380kN
質量 5160kg

D-482-SP S/A
45~55 ton



本体長さ 3310mm
最大開口幅 2000mm
先端圧砕力 2250kN
質量 6070kg

D-492-SP S/A
45~55 ton



本体長さ 3410mm
最大開口幅 2200mm
先端圧砕力 2060kN
質量 6380kg

D-1052-SP S/A
100 ton



本体長さ 3260mm
最大開口幅 1900mm
先端圧砕力 1380kN
質量 5610kg

D-1082-SP S/A
100 ton



本体長さ 3370mm
最大開口幅 2000mm
先端圧砕力 2250kN
質量 6670kg

D-1092-SP S/A
100 ton



本体長さ 3460mm
最大開口幅 2200mm
先端圧砕力 2060kN
質量 7090kg

D-135-SP S/A/AS
12~14 ton



本体長さ 2040mm
最大開口幅 1000mm
先端圧砕力 731kN
質量 S/A:1440kg
AS:1450kg

D-202-SP S/A/AS
20~22 ton



本体長さ 2260mm
最大開口幅 1200mm
先端圧砕力 1030kN
質量 S:2210kg A:2200kg
AS:2220kg

D-212-SP S/A/AS
20~22 ton



本体長さ 2380mm
最大開口幅 1300mm
先端圧砕力 1160kN
質量 S/A:2390kg
AS:2410kg

D-352-SP S/A/AS
30~37 ton

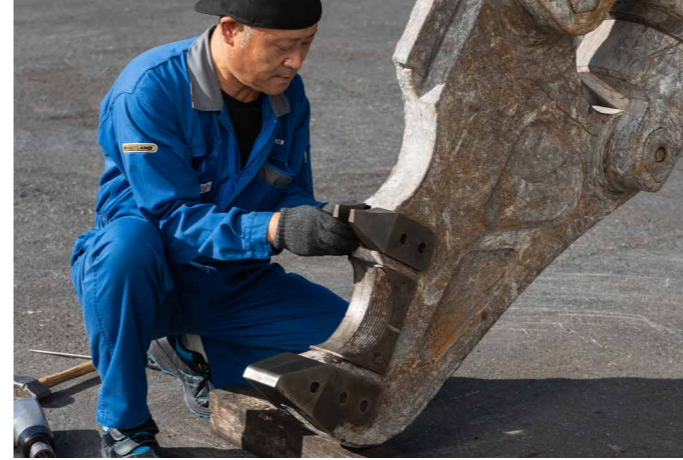


本体長さ 2700mm
最大開口幅 1550mm
先端圧砕力 1400kN
質量 S/A:3630kg
AS:3670kg

D-412-SP S/A
40~45 ton



本体長さ 2990mm
最大開口幅 1800mm
先端圧砕力 1360kN
質量 4790kg



交換式ツールは耐摩耗性に優れた素材を使用しているため、溶接タイプのツールよりも2倍長持ち(当社比)。ボルトオンタイプで、現場で摩耗した場合でもすぐに交換できるので、肉盛り等に時間をとられることもありません。



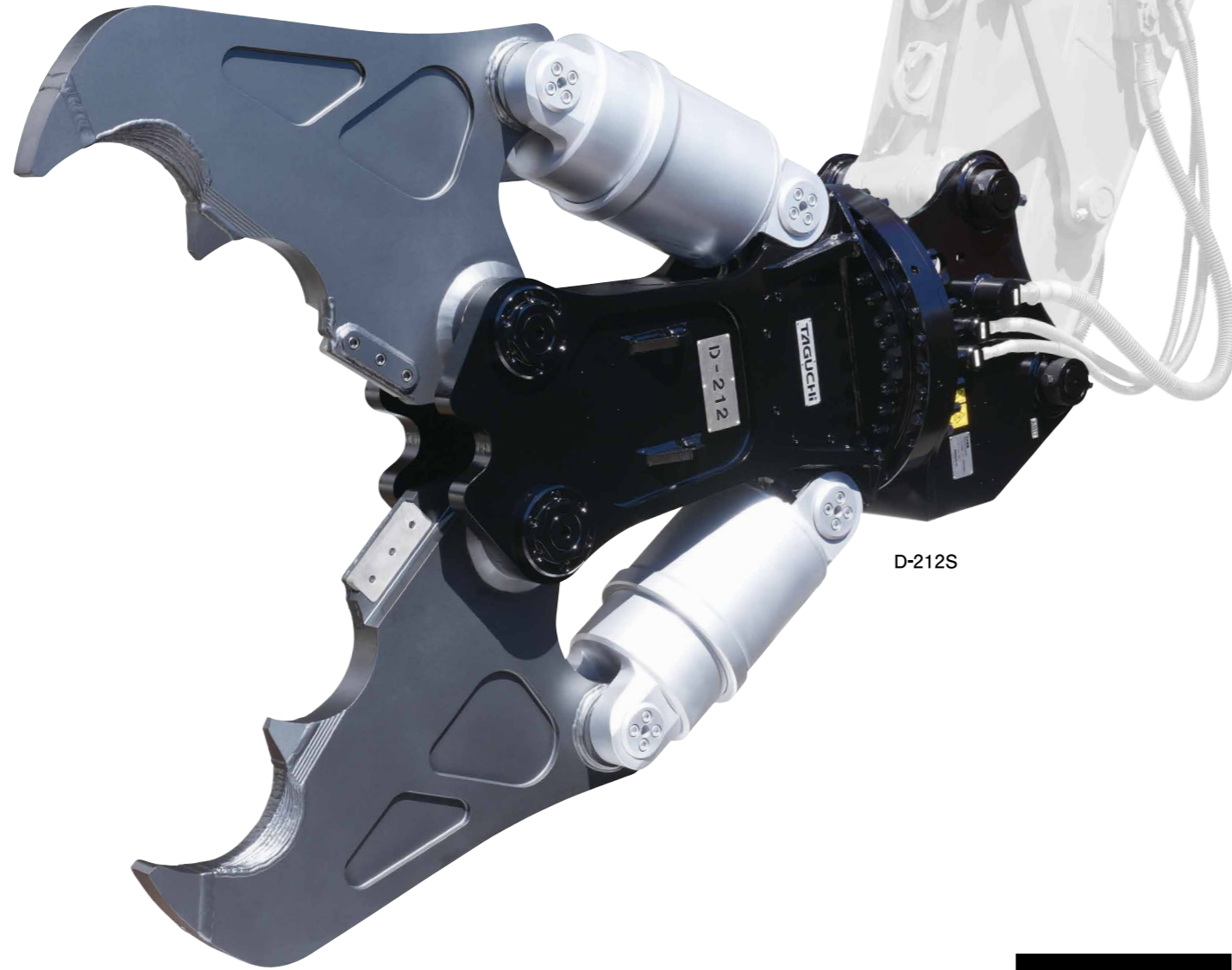
完全油圧式ワンキャッチ
対応モデル仕様も



製品紹介WEB
▼こちらからCheck!



ツインシリンダ大割圧碎機 D大割機



D-212S



完全油圧式ワンキャッチ
対応モデル仕様も



完全油圧式ワンキャッチプラス
対応モデル仕様も



製品紹介WEB
▼こちらからCheck!



D-36 F/S/A/AS

3~4 ton



本体長さ 1010mm
最大開口幅 360mm
先端圧砕力 240kN
質量 240kg

D-42N F/S/A/AS

4~5 ton



本体長さ 1230mm
最大開口幅 500mm
先端圧砕力 344kN
質量 F/S/A:380kg
AS:390kg

D-72 F/S/A/AS

6~8 ton



本体長さ 1710mm
最大開口幅 730mm
先端圧砕力 371kN
質量 F:740kg S:750kg
A:760kg AS:770kg

D-75 F/S/A/AS

6~8 ton



本体長さ 1750mm
最大開口幅 800mm
先端圧砕力 519kN
質量 F:880kg S:890kg
A:900kg AS:910kg

D-122 F/S/A/AS

12~14 ton



本体長さ 1870mm
最大開口幅 900mm
先端圧砕力 532kN
質量 F:1080kg S:1100kg
A:1110kg AS:1130kg

D-135 F/S/A/AS

12~14 ton



本体長さ 2040mm
最大開口幅 1000mm
先端圧砕力 731kN
質量 F:1420kg S/A:1440kg
AS:1450kg

D-202 F/S/A/AS

20~22 ton



本体長さ 2260mm
最大開口幅 1200mm
先端圧砕力 1030kN
質量 F:2170kg S:2210kg
A:2200kg AS:2220kg

D-212 F/S/A/AS

20~22 ton



本体長さ 2370mm
最大開口幅 1300mm
先端圧砕力 1160kN
質量 F:2330kg S/A:2350kg
AS:2370kg

D-352 F/S/A/AS

30~37 ton



本体長さ 2700mm
最大開口幅 1550mm
先端圧砕力 1400kN
質量 F:3600kg S/A:3630kg
AS:3670kg

D-412 F/S/A

40~45 ton



本体長さ 2990mm
最大開口幅 1800mm
先端圧砕力 1360kN
質量 4790kg

D-452 F/S/A

40~45 ton



本体長さ 3190mm
最大開口幅 1900mm
先端圧砕力 1380kN
質量 5090kg

D-482 F/S/A

45~55 ton



本体長さ 3310mm
最大開口幅 2000mm
先端圧砕力 2250kN
質量 6070kg

D-492 F/S/A

45~55 ton



本体長さ 3410mm
最大開口幅 2200mm
先端圧砕力 2060kN
質量 6380kg

D-1052 S/A

100 ton



本体長さ 3260mm
最大開口幅 1900mm
先端圧砕力 1380kN
質量 5610kg

D-1082 S/A

100 ton



本体長さ 3370mm
最大開口幅 2000mm
先端圧砕力 2250kN
質量 6670kg

D-1092 S/A

100 ton



本体長さ 3460mm
最大開口幅 2200mm
先端圧砕力 2060kN
質量 6880kg

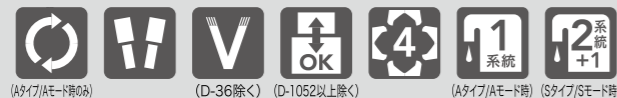
D SERIES CRUSHER

1. 業界トップクラスの開口幅!

2. 同期リンクなしのシンプル構造

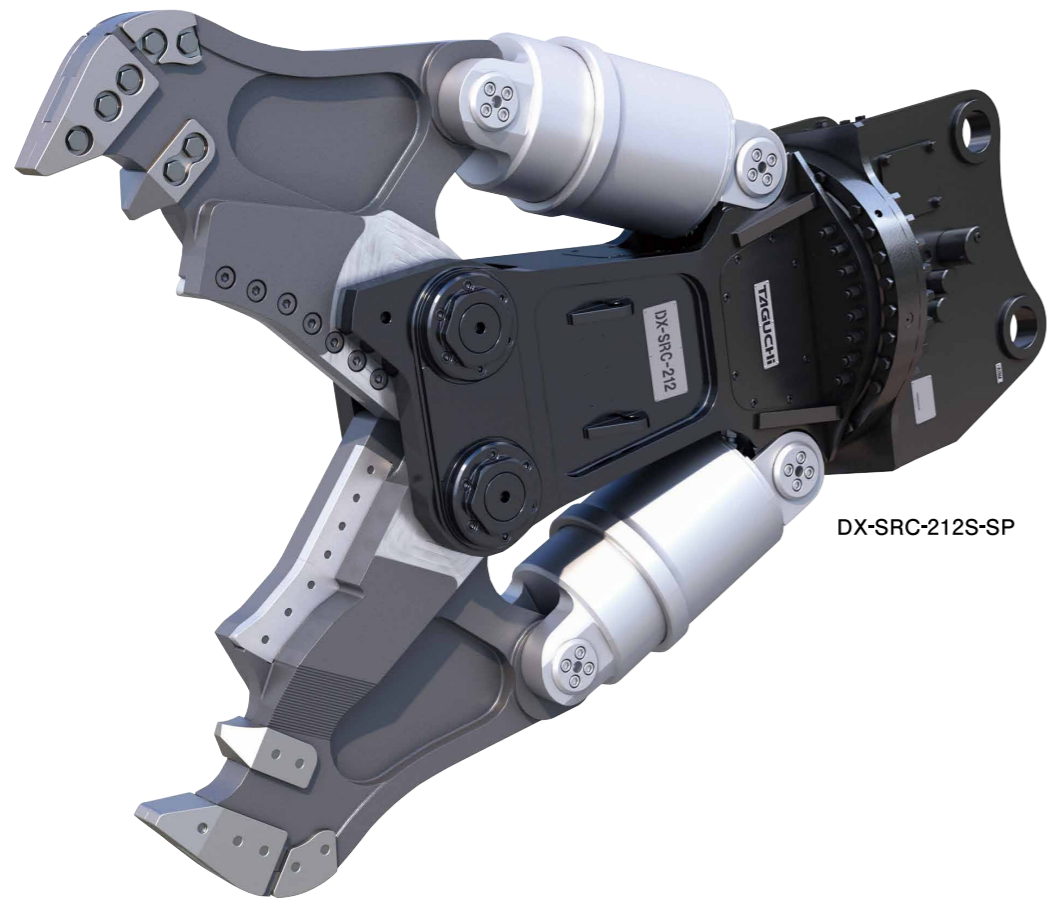
3. 業界一軽い! 軽量化に成功

全モデル共通
ファンクション



〈ツール交換式〉ツインシリンダSRC切断・大割圧碎機 PAT

DX-SRC大割 Cutter SPシリーズ



DX-SRC-212S-SP

完全油圧式ワンキャッチ
対応モデル仕様も



製品紹介WEB
▼こちらからCheck!



DX-SRC-135-SP S/AS

12~14 ton



本体長さ 1930mm
最大開口幅 995mm
ブレード中央切断力 1500kN
質量 1560kg

DX-SRC-212-SP S/AS

20~22 ton



本体長さ 2250mm
最大開口幅 1250mm
ブレード中央切断力 2680kN
質量 2500kg



DX-SRC CRUSHING CUTTER SP SERIES

1. 摩耗したら現場で交換！ 交換式「SPツール」搭載
2. SRC構造物解体を主とした万能機
3. 長い特殊鋼ブレードで強力切断！

全モデル共通
ファンクション



ツインシリンダSRC切断・大割圧碎機 PAT

DX-SRC大割 Cutter

完全油圧式ワンキャッチ
対応モデル仕様も



製品紹介WEB

▼こちらからCheck!



DX-SRC-212AS

コラム切断の決定版!!
X型ブレード

DX-SRC CRUSHING CUTTER

1. 業界トップクラスの開口幅、軽量化を実現
2. SRC構造物解体を主とした万能機
3. 長い特殊鋼ブレードで強力切断！

全モデル共通
ファンクション



■ 構造物と圧碎機の適正表

構造物	S造	SRC造	RC造
DX-SRC	○	◎	◎

S造：鉄骨造 SRC造：鉄骨鉄筋コンクリート造
RC造：鉄筋コンクリート造

DX-SRC-72 S/A/AS

6~8 ton



本体長さ 1670mm
最大開口幅 730mm
ブレード中央切断力 920kN
質量 S/A : 850kg
AS : 860kg

DX-SRC-135 S/A/AS

12~14 ton



本体長さ 1930mm
最大開口幅 1000mm
ブレード中央切断力 1500kN
質量 S/A : 1530kg
AS : 1540kg

DX-SRC-212 S/A/AS

20~22 ton



本体長さ 2250mm
最大開口幅 1250mm
ブレード中央切断力 2680kN
質量 S/A : 2450kg
AS : 2470kg

DX-SRC-352 S/A/AS

30~37 ton



本体長さ 2560mm
最大開口幅 1510mm
ブレード中央切断力 3470kN
質量 S/A : 3870kg
AS : 3880kg

ツインシリンダSRC切断・大割圧砕機 PAT

DI-SRC大割カッター

製品紹介WEB
▼こちらからCheck!

完全油圧式ワンキャッチ
対応モデル仕様も

ワンキャッチ
OC-HP
対応



DI-SRC-135A

基礎解体にも最適!!
I型ブレード

DI-SRC-72 S/A/AS

6~8 ton



本体長さ 1670mm
最大開口幅 730mm
ブレード中央切断力 880kN
質量 S/A : 850kg
AS : 860kg

DI-SRC-135 S/A/AS

12~14 ton



本体長さ 1930mm
最大開口幅 1000mm
ブレード中央切断力 1440kN
質量 S/A : 1540kg
AS : 1560kg

■構造物と圧砕機の適正表

構造物	S造	SRC造	RC造
DI-SRC	◎	◎	○

S造: 鉄骨造 SRC造: 鉄骨鉄筋コンクリート造
RC造: 鉄筋コンクリート造

DI-SRC CRUSHING CUTTER

1. 業界トップクラスの開口幅、軽量化を実現
2. SRC構造物解体を主とした万能機
3. 長い特殊鋼ブレードで強力切断!

全モデル共通
ファンクション



(A917/AEモードのみ)

(A917/AEモード) (S917/Sモード)

ツインシリンダ鉄骨切断・コンクリート大割圧砕機 PAT

DF大割カッター

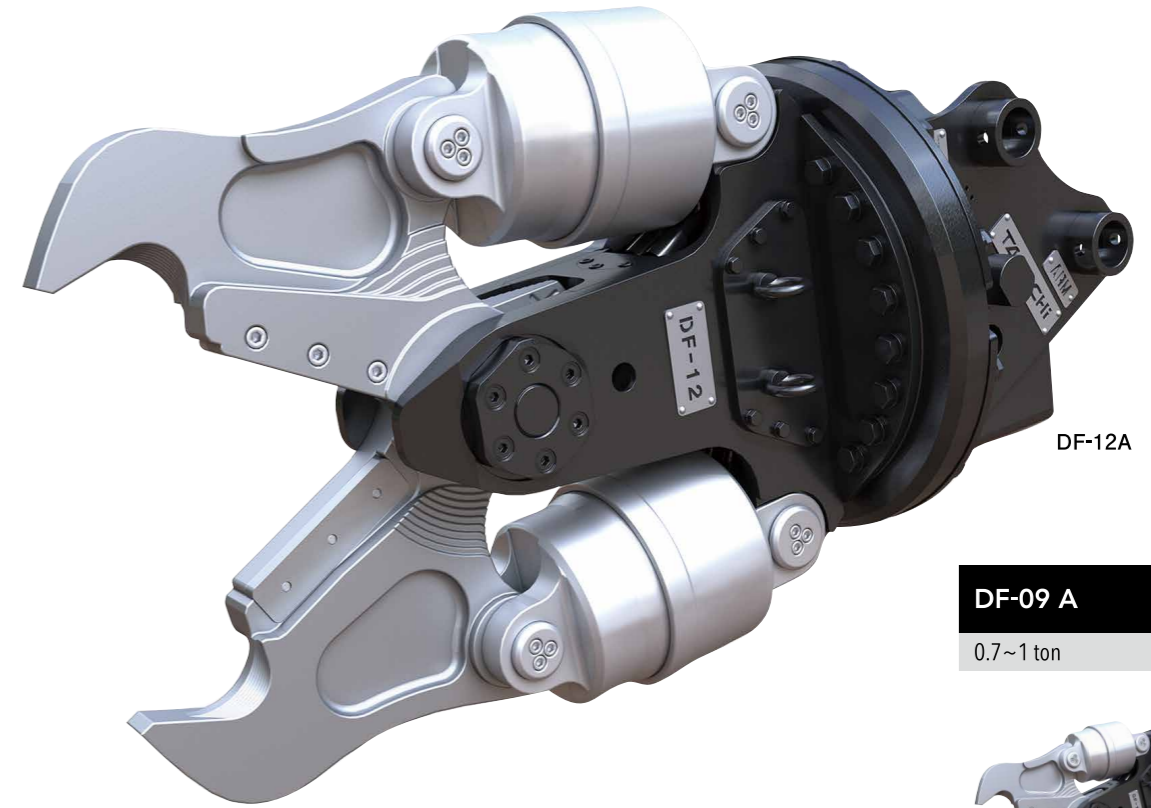
製品紹介WEB
▼こちらからCheck!

完全油圧式ワンキャッチ
対応モデル仕様も

ワンキャッチ
OC-HP
対応

完全油圧式ワンキャッチプラス
対応モデル仕様も

ワンキャッチ
OC-EHP
対応



DF-12A

DF-09 A

0.7~1 ton



本体長さ 700mm
最大開口幅 210mm
中央切断力 148kN
質量 90kg

DF-12 A

1~1.5 ton



本体長さ 790mm
最大開口幅 265mm
中央切断力 230kN
質量 120kg

DF-22 S/A/SC

2~2.5 ton



本体長さ 845mm
最大開口幅 285mm
中央切断力 280kN
質量 150kg



DF CRUSHING CUTTER

1. 圧砕・切断作業が可能なミニシリーズ
2. ツインシリンダで広い開口幅を実現
3. ブレードは4面使用タイプで経済的

全モデル共通
ファンクション



(A917のみ)

(A917/SC917) (Sタイプ)

〈ツール交換式〉コンクリート小割圧碎機 PAT

MC小割機 SPシリーズ

完全油圧式ワンキャッチ
対応モデル仕様も



完全油圧式ワンキャッチプラス
対応モデル仕様も



製品紹介WEB
▼こちらからCheck!



NEW

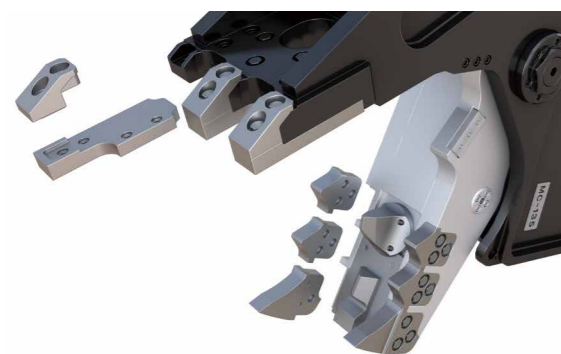
MC-135-SP-GFT

MC-135-SP-GFT

12~14 ton



本体長さ 1620mm
最大開口幅 745mm
中央圧碎力 843kN
質量 1140kg



MC PULVERIZER SP SERIES

1. 摩耗したら現場で交換！ 交換式「SPツール」搭載
2. ロッド部を本体内に格納するオリジナルデザイン
3. 軽量かつハイパワー！ 増速バルブも標準搭載

全モデル共通
ファンクション



MC-202-SP-GFT

20~22 ton



本体長さ 1920mm
最大開口幅 845mm
中央圧碎力 883kN
質量 1730kg

MC-212-SP-GFT

20~22 ton



本体長さ 1980mm
最大開口幅 875mm
中央圧碎力 1120kN
質量 1870kg

〈ツール交換式〉油圧発電式磁石付小割圧碎機 PAT

MC小割機 with マグ・ゴン SPシリーズ

完全油圧式ワンキャッチ
対応モデル仕様も



完全油圧式ワンキャッチプラス
対応モデル仕様も



製品紹介WEB
▼こちらからCheck!



NEW



MC-135FM4A-SP-GFT

12~14 ton



本体長さ 1570mm
最大開口幅 750mm
中央圧碎力 843kN
質量 1260kg

MC PULVERIZER with MAG-GON SP SERIES

1. 摩耗したら現場で交換！ 交換式「SPツール」搭載
2. 電気配線が不要な油圧発電式マグネット
3. 最大開口幅、ブレード長、圧碎力はMCシリーズのまま

全モデル共通
ファンクション



コンクリート小割圧碎機 MC小割機



MC-212

MC-202

20~22 ton



本体長さ 1720mm
最大開口幅 850mm
先端圧碎力 569kN
質量 1490kg

MC PULVERIZER

1. 大型シリンダと増速バルブで低振動・低騒音を実現
2. ロッド部を本体内に格納するオリジナルデザイン
3. 軽量かつハイパワー! 増速バルブも標準搭載

全モデル共通
ファンクション



溶接箇所を極限まで減らした
シームレス構造で
耐久性が大幅に向上!



完全油圧式ワンキャッチ
対応モデル仕様も



完全油圧式ワンキャッチプラス
対応モデル仕様も

製品紹介WEB
▼こちらからCheck!



MC-36

3~5 ton



本体長さ 960mm
最大開口幅 430mm
先端圧碎力 178kN
質量 240kg

MC-52

3.5~5.5 ton



本体長さ 1120mm
最大開口幅 510mm
先端圧碎力 226kN
質量 380kg

MC-75

6~8 ton



本体長さ 1270mm
最大開口幅 620mm
先端圧碎力 369kN
質量 590kg

MC-135

12~14 ton



本体長さ 1470mm
最大開口幅 750mm
先端圧碎力 547kN
質量 1030kg

MC-212

20~22 ton



本体長さ 1800mm
最大開口幅 885mm
先端圧碎力 725kN
質量 1670kg

MC-302

30~37 ton



本体長さ 2040mm
最大開口幅 1020mm
先端圧碎力 690kN
質量 2430kg

MC-352

30~37 ton



本体長さ 2130mm
最大開口幅 1050mm
先端圧碎力 1060kN
質量 2830kg

MC-452-GFT

40~45 ton



本体長さ 2730mm
最大開口幅 1170mm
先端圧碎力 1220kN
質量 4100kg

油圧発電式磁石付小割圧碎機 MC小割機 with マグ・ゴン

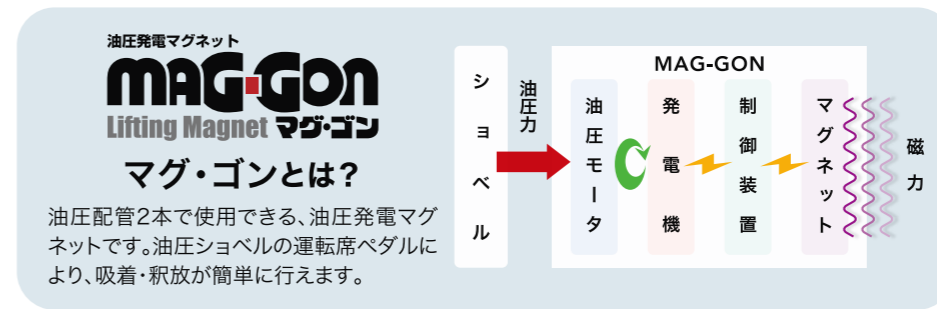


MC-135FM5A

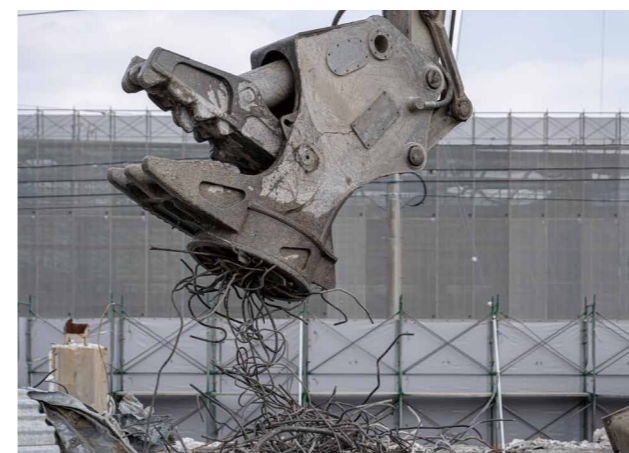
MC PULVERIZER with MAG-GON

1. 電気配線が不要な油圧発電式マグネット (MC-36M2Cを除く)
2. マグネット直径・吸着力がバッテリー式から大幅にアップ
3. 最大開口幅、ブレード長、圧碎力はMCシリーズのまま

全モデル共通
ファンクション



製品紹介WEB
▼こちらからCheck!



MC-36M2C	MC-52FM3A	MC-75FM4A	MC-75FM5A
3~5 ton	3.5~5.5 ton	6~8 ton	6~8 ton
本体長さ 955mm 最大開口幅 430mm 先端圧碎力 178kN 質量 290kg	本体長さ 1120mm 最大開口幅 510mm 先端圧碎力 226kN 質量 440kg	本体長さ 1340mm 最大開口幅 620mm 先端圧碎力 369kN 質量 770kg	本体長さ 1340mm 最大開口幅 620mm 先端圧碎力 369kN 質量 940kg
MC-135FM4A	MC-135FM5A	MC-212FM5A	MC-212FM7A
12~14 ton	12~14 ton	20~22 ton	20~22 ton
本体長さ 1570mm 最大開口幅 750mm 先端圧碎力 547kN 質量 1260kg	本体長さ 1570mm 最大開口幅 750mm 先端圧碎力 547kN 質量 1400kg	本体長さ 1860mm 最大開口幅 885mm 先端圧碎力 725kN 質量 2160kg	本体長さ 1860mm 最大開口幅 885mm 先端圧碎力 725kN 質量 2370kg

船舶・車両・スクラップ切断機 PAT

GSシャー



GS-202S

完全油圧式ワンキャッチ
対応モデル仕様も製品紹介WEB
▼こちらからCheck!

直接地面からの
拾い切りもOK!

GS-122 S/AS

12~14 ton



本体長さ 2080mm
最大開口幅 420mm
先端切断力 829kN
質量 S:1360kg
AS:1370kg

GS-202 S/AS

20~22 ton



本体長さ 2630mm
最大開口幅 520mm
先端切断力 1210kN
質量 S:2470kg
AS:2500kg

GS-302 S/AS

30~37 ton



本体長さ 3010mm
最大開口幅 600mm
先端切断力 1590kN
質量 S:3700kg
AS:3720kg

GS-482 S/AS

40~55 ton



本体長さ 3480mm
最大開口幅 710mm
先端切断力 2160kN
質量 S:6030kg
AS:6050kg



オールブレードならではの爽快な切れ味!
特殊鋼ブレードを搭載

GS SHEAR

1. オールブレードでスクラップ拾い切り可能!
2. 特殊鋼ブレード(先端/特許取得済)搭載
3. 増速バルブを標準搭載

全モデル共通
ファンクション

木材・廃プラ専用カッター PAT

GSEシャー・エコ

完全油圧式ワンキャッチ
対応モデル仕様も製品紹介WEB
▼こちらからCheck!

GSE-122S

漁網も切れる!

GSE-62 S/AS

6~8 ton



本体長さ 1760mm
最大開口幅 500mm
先端切断力 195kN
質量 S:640kg
AS:660kg

GSE-62 L

6~8 ton



本体長さ 1390mm
最大開口幅 500mm
先端切断力 195kN
質量 530kg



GSE-62L

GSE-122 S/AS

12~14 ton



本体長さ 2120mm
最大開口幅 610mm
先端切断力 323kN
質量 S:1190kg
AS:1210kg

GSE-122 L

12~14 ton



本体長さ 1740mm
最大開口幅 610mm
先端切断力 323kN
質量 990kg



GSE SHEAR ECO

1. 特殊鋼ブレードで各種廃プラを切断
2. ブルーシート、漁網も切断可能
3. 先端まで刃! カッター部は三方向がブレード仕様

全モデル共通
ファンクション

本体長さ 2530mm
最大開口幅 750mm
先端切断力 460kN
質量 S:1890kg
AS:1910kg

本体長さ 2100mm
最大開口幅 750mm
先端切断力 460kN
質量 1730kg

機械式木材・廃プラカッター PAT

GABオールブレード

製品紹介WEB
▼こちらからCheck!



GAB-120

カッターは三方向が
オールブレード仕様!

抱え込むように切込みます。



GAB-60

6~8 ton



本体長さ 1000mm
最大開口幅 540mm
先端切断力 158kN
質量 410kg

GAB-120

12~14 ton



本体長さ 1250mm
最大開口幅 680mm
先端切断力 284kN
質量 780kg

GAB ALL BLADE

- 1.カッター部は三方向がオールブレード!
- 2.漁網やブルーシート、廃プラを力強く切断
- 3.機械式に独自のオリジナルリンク機構を搭載

全モデル共通
ファンクション



ハンドカッター HGハンディ大割・カッター

製品紹介WEB
▼こちらからCheck!



作業車両が入れない現場はもちろん、事故や災害現場などの
火気や危険物が使用できない場所でも活躍します。

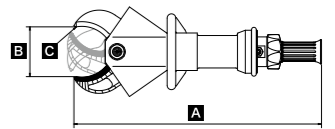


油圧
ユニット

Mtype

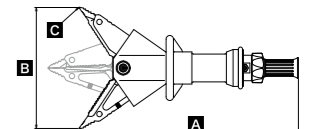
選べるアームは全4タイプ

HG-150
S type



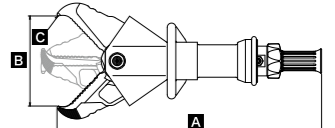
丸棒切断も力強くイージーに。

HG-150
P type



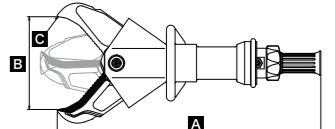
切断開口幅が広く、押し広げ作業にも。

HG-150
M type



鉄板も楽々切れるノーマルタイプ。

HG-150
X type



タグチのオリジナルデザインのアーム。

油圧ユニット 仕様表	
型 式	HU-22
最大圧力 MPa	49
吐出量(高圧) L/min	1.5 / 1.8 (50 / 60Hz)
吐出量(低圧) L/min	4.3 / 5.2 (50 / 60Hz)
電 源	AC200/220V (50/60Hz)
電動機出力 kW	2.2
作 動 油	ISO VG32相当
タンク容量 L	10
質 量 kg	64(油圧ホース除く)

HGハンディ大割・カッター 仕様表				
型 式	HG-150			
アームタイプ	S	P	M	X
作 動 圧 MPa	49			
A全 長 mm	635	655	675	
B最大開口幅 mm	125	360	230	235
C先端切断力 kN	80	43	61	
質 量 kg	13.4	15.2	15.8	

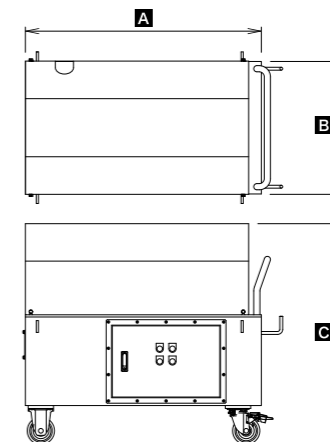
対象物別切断能力一覧表					
形 状	材 質	寸 法 (mm)	形 状	材 質	寸 法 (mm)
○	軟鋼	φ25	└┘	軟鋼	t4×50×50
□	軟鋼	40×40×t3.2	○	軟鋼	φ76×t3.2
└┘	軟鋼	t5×40×75	—	軟鋼	t6×65

電動モータ駆動式油圧ユニット

GHU油圧ユニット

電源1つで、各種油圧機器を駆動。屋内・屋外兼用で移動も簡単。
コンパクトでハイパワーな電動モータ駆動式の油圧ユニットで、アタッチメントをや各種油圧機器の駆動に最適です。

製品紹介WEB
▼こちらからCheck!

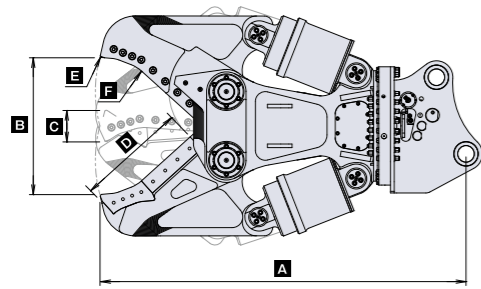


GHU油圧ユニット 仕様表	
型 式	GHU-18
A全 長 mm	1300
B全 幅 mm	730
C高 さ mm	1220
最大吐出量 L/min	41 / 50 (50 / 60Hz)
最大圧力 MPa	34.3
電 源	AC200V 3相 (50 / 60Hz)
作 動 油	ISO VG46相当
タンク容量 L	120
質 量 kg	680

※ハンドル調整により最大圧力34.3MPaまで無段階に圧力セットできます。※屋外使用可能、丸洗不可。※設置、駆動するために別途、付属部品が必要です。※電源には100A以上のブレーカが必要です。※作動油を含まない質量です。

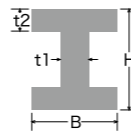
DXカッター

DXカッター 仕様図



型 式	H型鋼最大切断能力表							
	構造用・広幅				構造用・細幅/中幅			
	高さ(H)	幅(B)	厚さ(t1)	厚さ(t2)	高さ(H)	幅(B)	厚さ(t1)	厚さ(t2)
DX-36	125	125	6.5	9	200	100	5.5	8
DX-42N	150	150	7	10	250	125	6	9
DX-72	200	200	8	12	350	175	7	11
DX-135	300	300	10	15	500	200	10	16
DX-202	350	350	12	19	600	300	12	20
DX-302	400	400	13	21	700	300	13	24
DX-352	400	400	13	21	700	300	13	24
DX-402	400	400	13	21	700	300	13	24
DX-462	400	400	16	24	800	300	14	26
DX-1062	400	400	16	24	800	300	14	26

H型鋼寸法図

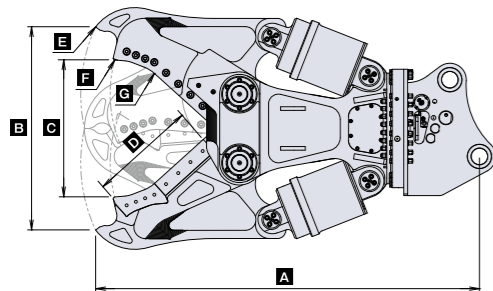


DXカッター 仕様表																																																						
型 式	DX-36			DX-42N			DX-72			DX-135			DX-202			DX-302			DX-352			DX-402			DX-462			DX-1062																										
旋 回 タ イ プ	S	A	AS	S	A	AS	S	A	AS	S	A	AS	S	A	AS	S	A	AS	S	A	AS	S	A	AS	S	A	AS	S	A	AS	S	A	AS																					
本体クラスの目安 ton	3~4			4~5			6~8			12~14			20~22			30~37			40~45			45~60			100																													
最大使用圧力 MPa	24.5												27.4												31.4																													
A 本体長さ mm	1010			1300			1570			1910			2230			2560			2640			2700			3200			3260																										
開 口 幅	B 最大 mm			375			505			700			835			1010			1100			1400			1400																													
	C 最小 mm			-85			-110			-120			-145			-190			-210			-250			-295																													
D ブレード長(根元側+先端側) mm	165+103			205+155			260+175			325+210			400+260			450+310			500+345			600+410																																
E 先端切断力 kN	247			323			431			759			1000			1260			1400			1710																																
F 中央切断力 kN	365			500			627			1100			1470			1880			2080			2540																																
質 量 kg	270			430			440			810			830			1530			1550			2460			2470			2490			3780			3810			4270			4300			4470			4500			6900			7400		
増速バルブ搭載	○																																																					

※Sタイプ(ASタイプのSモード時含む)には、2往復の油圧配管が必要です(但し、DX-36・DX-42N以外の機種は、旋回中の背圧が2MPaを超える場合、ドレン配管が必要です)。
 ※Aタイプ(ASタイプのAモード時含む)には、1往復の油圧配管が必要です(使用圧力が低い場合、旋回不能になることがあります)。

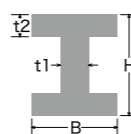
DXGGカッター

DXGGカッター 仕様図



型 式	H型鋼最大切断能力表							
	構造用・広幅				構造用・細幅/中幅			
	高さ(H)	幅(B)	厚さ(t1)	厚さ(t2)	高さ(H)	幅(B)	厚さ(t1)	厚さ(t2)
DXGG-36	125	125	6.5	9	200	100	5.5	8
DXGG-42N	150	150	7	10	250	125	6	9
DXGG-72	200	200	8	12	350	175	7	11
DXGG-135	300	300	10	15	500	200	10	16
DXGG-202	350	350	12	19	600	300	12	20
DXGG-302	400	400	13	21	700	300	13	24
DXGG-352	400	400	13	21	700	300	13	24
DXGG-402	400	400	13	21	700	300	13	24
DXGG-462	400	400	16	24	800	300	14	26

H型鋼寸法図

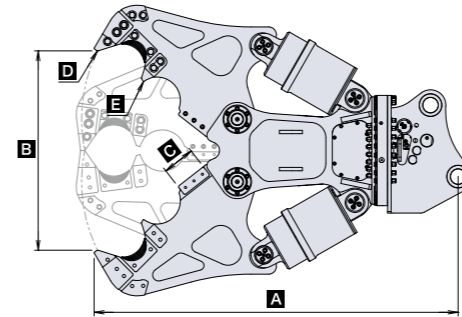


DXGGカッター 仕様表																																													
型 式	DXGG-36			DXGG-42N			DXGG-72			DXGG-135			DXGG-202			DXGG-302			DXGG-352			DXGG-402			DXGG-462																				
旋 回 タ イ プ	S	A	AS	S	A	AS	S	A	AS	S	A	AS	S	A	AS	S	A	AS	S	A	AS	S	A	AS	S	A	AS	S	A	AS															
本体クラスの目安 ton	3~4			4~5			6~8			12~14			20~22			30~37			40~45			45~60																							
最大使用圧力 MPa	24.5												27.4												31.4																				
A 本体長さ mm	1070			1360			1650			2010			2330			2700			2770			2840			3350																				
B 最大開口幅 mm	415			590			765			1030			1240			1480			1620			2060																							
C ブレード最大開口幅 mm	250			375			505			700			835			1010			1100			1400																							
D ブレード長(根元側+先端側) mm	165+103			205+155			260+175			325+210			400+260			450+310			500+345			600+410																							
E 先端つかみ力 kN	212			279			371			647			872			1090			1210			1500																							
F ブレード先端切断力 kN	247			323			431			759			1000			1260			1400			1710																							
G ブレード中央切断力 kN	365			500			627			1100			1470			1880			2080			2540																							
質 量 kg	270			280			440			830			840			1550			1560			2490			2500			3900			3910			4350			4360			4830			7050		
増速バルブ搭載	○																																												

※Sタイプ(ASタイプのSモード時含む)には、2往復の油圧配管が必要です(但し、DXGG-36・DXGG-42N以外の機種は、旋回中の背圧が2MPaを超える場合、ドレン配管が必要です)。
 ※Aタイプ(ASタイプのAモード時含む)には、1往復の油圧配管が必要です(使用圧力が低い場合、旋回不能になることがあります)。

D大割機 SPシリーズ

D大割機 SPシリーズ 仕様図



Sタイプ[油圧旋回式]仕様表																								
型 式	D-135S-SP		D-202S-SP		D-212S-SP		D-352S-SP		D-412S-SP		D-452S-SP		D-482S-SP		D-492S-SP		D-1052S-SP		D-1082S-SP		D-1092S-SP			
本体クラスの目安 ton	12~14		20~22		20~22		30~37		40~45		40~45		45~55		45~55		100		100		100			
使用圧力 MPa	31.4																							
最大使用圧力 MPa	34.3																							
A 本体長さ mm	2040		2260		2380		2700		2990		3180		3310		3410		3260		3370		3460			
B 最大開口幅 mm	1000		1200		1300		1550		1800		1900		2000		2200		1900		2000		2200			
C ブレード長 mm	190		210		210		240		240		240		240		240		240		240		240			
D 先端圧砕力 kN	731		1030		1160		1400		1360		1380		2250		2060		1380		2250		2060			
E 中央圧砕力 kN	1100		1520		1730		2200		2020		2110		3370		3150		2110		3370		3150			
質 量 kg	1440		2210		2390		3630		4790		5160		6070		6380		5610		6670		7090			
増速バルブ搭載	○																							

※2往復の油圧配管が必要です(但し、旋回中の背圧が2MPaを超える場合、ドレン配管が必要です)。※D-1052S-SP・D-1082S-SP・D-1092S-SPはアダプタイプに対応していません。

Aタイプ[自動旋回式]仕様表																								
型 式	D-135A-SP		D-202A-SP		D-212A-SP		D-352A-SP		D-412A-SP		D-452A-SP		D-482A-SP		D-492A-SP		D-1052A-SP		D-1082A-SP		D-1092A-SP			
本体クラスの目安 ton	12~14		20~22		20~22		30~37		40~45		40~45		45~55		45~55		100		100		100			
使用圧力 MPa	31.4																							
最大使用圧力 MPa	34.3																							
A 本体長さ mm	2040		2260		2380		2700		2990		3180		3310		3410		3260		3370		3460			
B 最大開口幅 mm	1000		1200		1300		1550		1800		1900		2000		2200		1900		2000		2200			
C ブレード長 mm	190		210		210		240		240		240		240		240		240		240		240			
D 先端圧砕力 kN	731		1030		1160		1400		1360		1380		2250		2060		1380		2250		2060			
E 中央圧砕力 kN	1100		1520		1730		2200		2020		2110		3370		3150		2110		3370		3150			
質 量 kg	1440		2200		2390		3630		4790		5160		6070		6380		5610		6670		7090			
増速バルブ搭載	○																							

※1往復の油圧配管が必要です(使用圧力が低い場合、旋回不能になることがあります)。※D-1052A-SP・D-1082A-SP・D-1092A-SPはアダプタイプに対応していません。

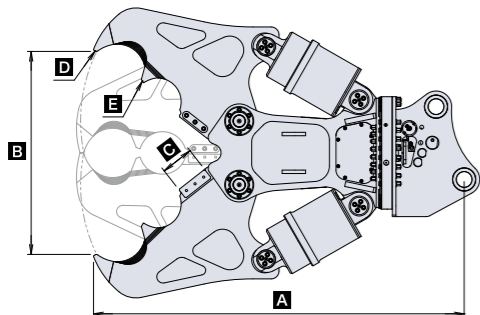
ASタイプ[自動・油圧旋回式]仕様表								
型 式	D-135AS-SP		D-202AS-SP		D-212AS-SP		D-352AS-SP	
本体クラスの目安 ton	12~14		20~22		20~22		30~37	
使用圧力 MPa	31.4							
最大使用圧力 MPa	34.3							
A 本体長さ mm	2040		2260		2380		2700	
B 最大開口幅 mm	1000		1200		1300		1550	
C ブレード長 mm	190		210		240		240	
D 先端圧砕力 kN	731		1030		1160		1400	
E 中央圧砕力 kN	1100		1520		1730		2200	
質 量 kg	1450		2220		2410		3670	
増速バルブ搭載	○							

※Sモード時は、2往復の油圧配管が必要です(但し、旋回中の背圧が2MPaを超える場合、ドレン配管が必要です)。※Aモード時は、1往復の油圧配管が必要です(使用圧力が低い場合、旋回不能になることがあります)。

※本製品を取付ける油圧シヨベルには、アームの補強をおすすめします。 ※クラスが異なる油圧シヨベルには取付けることができません。

D大割機

■D大割機 仕様図



Fタイプ【フリー回転式】仕様表													
型 式	D-36F	D-42NF	D-72F	D-75F	D-122F	D-135F	D-202F	D-212F	D-352F	D-412F	D-452F	D-482F	D-492F
本体クラスの目安 ton	3~4	4~5	6~8		12~14			20~22		30~37		45~55	
使用圧力 MPa	24.5				29.4		31.4						
最大使用圧力 MPa	24.5		27.4		31.4		34.3						
A 本体長さ mm	1010	1230	1710	1750	1870	2040	2260	2370	2700	2990	3190	3310	3410
B 最大開口幅 mm	360	500	730	800	900	1000	1200	1300	1550	1800	1900	2000	2200
C ブレード長 mm	100	110	130		190			210		240			
D 先端圧砕力 kN	240	344	371	519	532	731	1030	1160	1400	1360	1380	2250	2060
E 中央圧砕力 kN	358	524	579	806	834	1100	1520	1730	2200	2020	2110	3370	3150
質 量 kg	240	380	740	880	1080	1420	2170	2330	3600	4790	5090	6070	6380
増速バルブ搭載	○												

※1 往復の油圧配管が必要です。※D-36Fの取付対応機種は当社販売代理店までお問い合わせください。

Sタイプ【油圧回転式】仕様表																
型 式	D-36S	D-42NS	D-72S	D-75S	D-122S	D-135S	D-202S	D-212S	D-352S	D-412S	D-452S	D-482S	D-492S	D-1052S	D-1082S	D-1092S
本体クラスの目安 ton	3~4	4~5	6~8		12~14			20~22		30~37		40~45		45~55		100
使用圧力 MPa	24.5				29.4		31.4									
最大使用圧力 MPa	24.5		27.4		31.4		34.3									
A 本体長さ mm	1010	1230	1710	1750	1870	2040	2260	2370	2700	2990	3190	3310	3410	3260	3370	3460
B 最大開口幅 mm	360	500	730	800	900	1000	1200	1300	1550	1800	1900	2000	2200	1900	2000	2200
C ブレード長 mm	100	110	130		190			210		240						
D 先端圧砕力 kN	240	344	371	519	532	731	1030	1160	1400	1360	1380	2250	2060	1380	2250	2060
E 中央圧砕力 kN	358	524	579	806	834	1100	1520	1730	2200	2020	2110	3370	3150	2110	3370	3150
質 量 kg	240	380	750	890	1100	1440	2210	2350	3630	4790	5090	6070	6380	5610	6670	6880
増速バルブ搭載	○															

※2 往復の油圧配管が必要です(但し、D-36S・D-42NS以外の機種は、旋回中の背圧が2MPaを超える場合、ドレン配管が必要です)。※D-1052S・1082S・1092Sはアダプタタイプに対応していません。※D-36Sの取付対応機種は当社販売代理店までお問い合わせください。

Aタイプ【自動回転式】仕様表																
型 式	D-36A	D-42NA	D-72A	D-75A	D-122A	D-135A	D-202A	D-212A	D-352A	D-412A	D-452A	D-482A	D-492A	D-1052A	D-1082A	D-1092A
本体クラスの目安 ton	3~4	4~5	6~8		12~14			20~22		30~37		40~45		45~55		100
使用圧力 MPa	24.5				29.4		31.4									
最大使用圧力 MPa	24.5		27.4		31.4		34.3									
A 本体長さ mm	1010	1230	1710	1750	1870	2040	2260	2370	2700	2990	3190	3310	3410	3260	3370	3460
B 最大開口幅 mm	360	500	730	800	900	1000	1200	1300	1550	1800	1900	2000	2200	1900	2000	2200
C ブレード長 mm	100	110	130		190			210		240						
D 先端圧砕力 kN	240	344	371	519	532	731	1030	1160	1400	1360	1380	2250	2060	1380	2250	2060
E 中央圧砕力 kN	358	524	579	806	834	1100	1520	1730	2200	2020	2110	3370	3150	2110	3370	3150
質 量 kg	240	380	760	900	1110	1440	2200	2350	3630	4790	5090	6070	6380	5610	6670	6880
増速バルブ搭載	○															

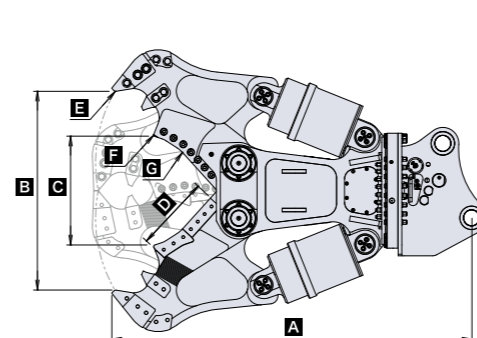
※1 往復の油圧配管が必要です(使用圧力が低い場合、旋回不能になることがあります)。※D-1052A・1082A・1092Aはアダプタタイプに対応していません。※D-36Aの取付対応機種は当社販売代理店までお問い合わせください。

ASタイプ【自動・油圧回転式】仕様表										
型 式	D-36AS	D-42NAS	D-72AS	D-75AS	D-122AS	D-135AS	D-202AS	D-212AS	D-352AS	
本体クラスの目安 ton	3~4	4~5	6~8		12~14			20~22		30~37
使用圧力 MPa	24.5				29.4		31.4			
最大使用圧力 MPa	24.5		27.4		31.4		34.3			
A 本体長さ mm	1010	1230	1710	1750	1870	2040	2260	2370	2700	
B 最大開口幅 mm	360	500	730	800	900	1000	1200	1300	1550	
C ブレード長 mm	100	110	130		190			210		240
D 先端圧砕力 kN	240	344	371	519	532	731	1030	1160	1400	
E 中央圧砕力 kN	358	524	579	806	834	1100	1520	1730	2200	
質 量 kg	240	390	770	910	1130	1450	2220	2370	3670	
増速バルブ搭載	○									

※Sモード時は、2往復の油圧配管が必要です(但し、D-36AS・D-42NAS以外の機種は、旋回中の背圧が2MPaを超える場合、ドレン配管が必要です)。※Aモード時は、1往復の油圧配管が必要です(使用圧力が低い場合、旋回不能になることがあります)。※D-36ASの取付対応機種は当社販売代理店までお問い合わせください。

DX-SRC大割カッター SPシリーズ

■DX-SRC大割カッター SPシリーズ 仕様図



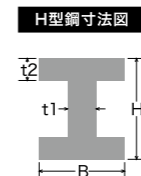
Sタイプ【油圧回転式】仕様表		
型 式	DX-SRC-135S-SP	DX-SRC-212S-SP
本体クラスの目安 ton	12~14	20~22
使用圧力 MPa	31.4	
最大使用圧力 MPa	34.3	
A 本体長さ mm	1930	2250
B 最大開口幅 mm	995	1250
C ブレード最大開口幅 mm	555	680
D ブレード長 mm	405	470
E 先端圧砕力 kN	681	1220
F ブレード先端切断力 kN	978	1760
G ブレード中央切断力 kN	1500	2680
質 量 kg	1560	2500

※2 往復の油圧配管が必要です(但し、旋回中の背圧が2MPaを超える場合、ドレン配管が必要です)。

ASタイプ【自動・油圧回転式】仕様表		
型 式	DX-SRC-135AS-SP	DX-SRC-212AS-SP
本体クラスの目安 ton	12~14	20~22
使用圧力 MPa	31.4	
最大使用圧力 MPa	34.3	
A 本体長さ mm	1930	2250
B 最大開口幅 mm	995	1250
C ブレード最大開口幅 mm	555	680
D ブレード長 mm	405	470
E 先端圧砕力 kN	681	1220
F ブレード先端切断力 kN	978	1760
G ブレード中央切断力 kN	1500	2680
質 量 kg	1560	2500

※Sモード時は、2往復の油圧配管が必要です(但し、旋回中の背圧が2MPaを超える場合、ドレン配管が必要です)。※Aモード時は、1往復の油圧配管が必要です(使用圧力が低い場合、旋回不能になることがあります)。

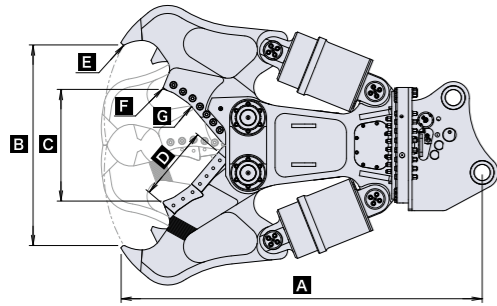
型 式	H 型鋼 (mm)							
	構造用・広幅				構造用・細幅/中幅			
	高さ(H)	幅(B)	厚さ(t1)	厚さ(t2)	高さ(H)	幅(B)	厚さ(t1)	厚さ(t2)
DX-SRC-135	200	200	8	12	350	175	7	11
DX-SRC-212	300	300	10	15	500	200	10	16



※本製品を取付ける油圧シヨベルには、アームの補強をおすすめします。 ※クラスが異なる油圧シヨベルには取付けることができません。

ツインシリンダSRC切断・大割圧碎機 PAT
DX-SRC大割 Cutter

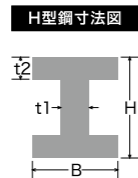
■DX-SRC大割Cutter 仕様図



型 式	DX-SRC-72				DX-SRC-135				DX-SRC-212				DX-SRC-352			
	S	A	AS		S	A	AS		S	A	AS		S	A	AS	
本体クラスの目安 ton	6~8				12~14				20~22				30~37			
使用圧力 MPa	24.5								31.4							
最大使用圧力 MPa	27.4								34.3							
A 本体長さ mm	1670				1930				2250				2560			
B 最大開口幅 mm	730				1000				1250				1510			
C ブレード最大開口幅 mm	400				555				695				800			
D ブレード長 mm	355				405				470				560			
E 先端圧砕力 kN	385				680				1220				1460			
F ブレード先端切断力 kN	573				978				1760				2160			
G ブレード中央切断力 kN	920				1500				2680				3470			
質量 kg	850		860		1530		1540		2450		2470		3870		3880	

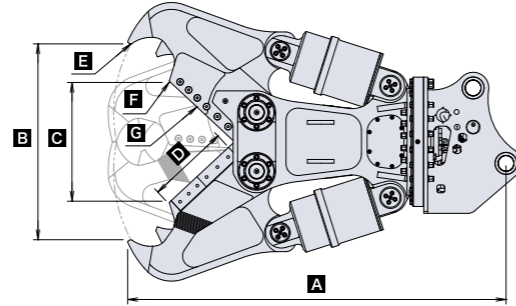
※Sタイプ(ASタイプのSモード時含む)には、2往復の油圧配管が必要です(但し、旋回中の背圧が2MPaを超える場合、ドレン配管が必要です)。※Aタイプ(ASタイプのAモード時含む)には、1往復の油圧配管が必要です(使用圧力が低い場合、旋回不能になることがあります)。

型 式	H 型 鋼 (mm)							
	構造用・広幅				構造用・細幅/中幅			
	高さ(H)	幅(B)	厚さ(t1)	厚さ(t2)	高さ(H)	幅(B)	厚さ(t1)	厚さ(t2)
DX-SRC-72	150	150	7	10	250	125	6	9
DX-SRC-135	200	200	8	12	350	175	7	11
DX-SRC-212	300	300	10	15	500	200	10	16
DX-SRC-352	350	350	12	19	600	300	12	20



ツインシリンダSRC切断・大割圧碎機 PAT
DI-SRC大割 Cutter

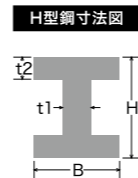
■DI-SRC大割Cutter 仕様図



型 式	DI-SRC-72			DI-SRC-135		
	S	A	AS	S	A	AS
本体クラスの目安 ton	6~8			12~14		
使用圧力 MPa	24.5			31.4		
最大使用圧力 MPa	27.4			34.3		
A 本体長さ mm	1670			1930		
B 最大開口幅 mm	730			1000		
C ブレード最大開口幅 mm	430			600		
D ブレード長 mm	350			400		
E 先端圧砕力 kN	385			680		
F ブレード先端切断力 kN	588			1010		
G ブレード中央切断力 kN	880			1440		
質量 kg	850		860	1540		1560

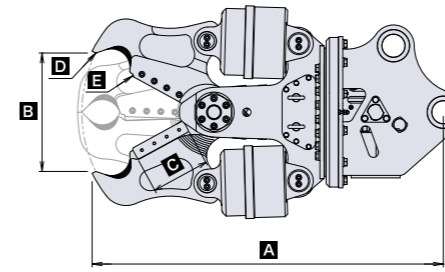
※Sタイプ(ASタイプのSモード時含む)には、2往復の油圧配管が必要です(但し、旋回中の背圧が2MPaを超える場合、ドレン配管が必要です)。※Aタイプ(ASタイプのAモード時含む)には、1往復の油圧配管が必要です(使用圧力が低い場合、旋回不能になることがあります)。

型 式	H 型 鋼 (mm)							
	構造用・広幅				構造用・細幅/中幅			
	高さ(H)	幅(B)	厚さ(t1)	厚さ(t2)	高さ(H)	幅(B)	厚さ(t1)	厚さ(t2)
DI-SRC-72	150	150	7	10	250	125	6	9
DI-SRC-135	200	200	8	12	350	175	7	11



ツインシリンダ鉄骨切断・コンクリート大割圧碎機 PAT
DF大割 Cutter

■DF大割Cutter 仕様図



型 式	DF-22S
本体クラスの目安 ton	2~2.5
使用圧力 MPa	20.6
最大使用圧力 MPa	20.6
A 本体長さ mm	845
B 最大開口幅 mm	285
C ブレード長 mm	140
D 先端圧砕力 kN	186
E 中央切断力 kN	280
質量 kg	150

※2往復の油圧配管が必要です。

型 式	DF-09A	DF-12A	DF-22A
本体クラスの目安 ton	0.7~1	1~1.5	2~2.5
使用圧力 MPa	17.6		20.6
最大使用圧力 MPa	20.6		
A 本体長さ mm	700	790	845
B 最大開口幅 mm	210	265	285
C ブレード長 mm	100	125	140
D 先端圧砕力 kN	98	157	186
E 中央切断力 kN	148	230	280
質量 kg	90	120	150

※1往復の油圧配管が必要です(使用圧力が低い場合、旋回不能になることがあります)。

型 式	DF-22SC
本体クラスの目安 ton	2~2.5
使用圧力 MPa	20.6
最大使用圧力 MPa	20.6
A 本体長さ mm	845
B 最大開口幅 mm	285
C ブレード長 mm	140
D 先端圧砕力 kN	186
E 中央切断力 kN	280
シガーソケット電圧* V	DC12
質量 kg	150

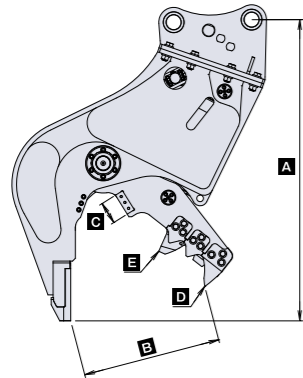
※1往復の油圧配管が必要です。
※使用される油圧シヨベルのシガーソケット電圧(*操作スイッチ用)が上記と異なる場合は当社販売代理店までご相談ください。

型 式	アングル (mm)
DF-09	50×50×4
DF-12	75×75×6
DF-22	100×100×7

※本製品を取付ける油圧シヨベルには、アームの補強をおすすめします。 ※クラスが異なる油圧シヨベルには取付けることができません。

〈ツール交換式〉コンクリート小割圧碎機 PAT MC小割機 SPシリーズ

■MC小割機 SPシリーズ 仕様図

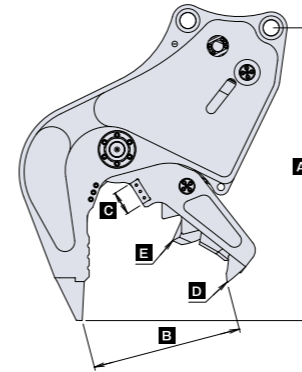


型 式	MC-135-SP-GFT	MC-202-SP-GFT	MC-212-SP-GFT
本体クラスの目安 ton	12~14	20~22	
使用圧力 MPa	31.4		
最大使用圧力 MPa	34.3		
A 本体長さ mm	1620	1920	1980
B 最大開口幅 mm	745	845	875
C ブレード長 mm	120	160	
D 先端圧砕力 kN	551	569	735
E 中央圧砕力 kN	843	883	1170
質量 kg	1140	1730	1870

※1 往復の油圧配管が必要です。

コンクリート小割圧碎機 MC小割機

■MC小割機 仕様図

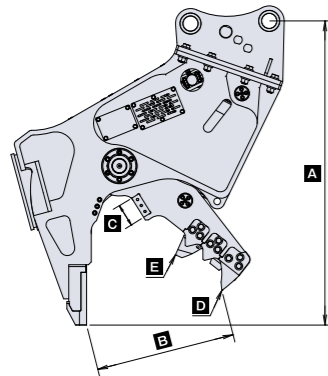


型 式	MC-36	MC-52	MC-75	MC-135	MC-202	MC-212	MC-302	MC-352	MC-452-GFT
本体クラスの目安 ton	3~5	3.5~5.5	6~8	12~14	20~22		30~37		40~45
使用圧力 MPa	24.5			31.4					
最大使用圧力 MPa	24.5		27.4	34.3					
A 本体長さ mm	960	1120	1270	1470	1720	1800	2040	2130	2730
B 最大開口幅 mm	430	510	620	750	850	885	1020	1050	1170
C ブレード長 mm	70		100	120	160		180		
D 先端圧砕力 kN	178	226	369	547	569	725	690	1060	1220
E 中央圧砕力 kN	282	353	534	882	932	1170	1140	1740	1930
質量 kg	240	380	590	1030	1490	1670	2430	2830	4100

※1 往復の油圧配管が必要です。
※MC-36の取付対応機種は当社販売代理店までお問い合わせください。

〈ツール交換式〉油圧発電式磁石付小割圧碎機 PAT MC小割機 with マグ・ゴン SPシリーズ

■MC小割機 with マグ・ゴン SPシリーズ 仕様図



型 式	MC-135FMA4-SP-GFT
本体クラスの目安 ton	12~14
使用圧力 MPa	31.3
最大使用圧力 MPa	34.3
A 本体長さ mm	1570
B 最大開口幅 mm	750
C ブレード長 mm	120
D 先端圧砕力 kN	551
E 中央圧砕力 kN	843
マグネット使用定格 %ED	60(6分通電4分休止の繰り返し周期)
マグネット消費電力 kW	0.5
マグネット径 mm	φ400
質量 kg	1260

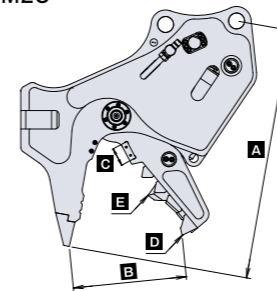
※1 往復の油圧配管が必要です。
※マグネット製品をご使用になる際には、「車両系建設機械運転技能講習修了証」(整地・運搬・積込及び掘削用)に加えて、「小型移動式クレーン運転技能講習修了証」の取得を推奨します。

型 式	FM4
鉄	60kg
鋼板切断屑	20kg
切 屑	10kg

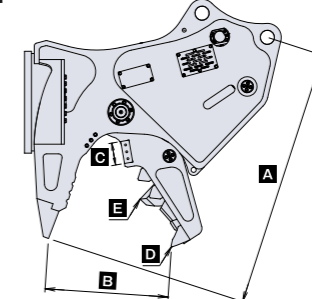
油圧発電式磁石付小割圧碎機 MC小割機 with マグ・ゴン

■MC小割機 with マグ・ゴン 仕様図

MC-36M2C



MC-FM



型 式	MC-36M2C	MC-52FM3A	MC-75FM4A	MC-75FM5A	MC-135FM4A	MC-135FM5A	MC-212FM5A	MC-212FM7A
本体クラスの目安 ton	3~5	3.5~5.5	6~8		12~14		20~22	
使用圧力 MPa	24.5				31.4			
最大使用圧力 MPa	24.5		27.4		34.3			
A 本体長さ mm	955	1120	1340		1570		1860	
B 最大開口幅 mm	430	510	620		750		885	
C ブレード長 mm	70		100		120		160	
D 先端圧砕力 kN	178	226	369		547		725	
E 中央圧砕力 kN	282	353	534		882		1170	
マグネット使用定格 %ED	50*	60(6分通電4分休止の繰り返し周期)						
マグネット消費電力 kW	0.1	0.37	0.5	1.0	0.5	1.0		3.3
マグネット径 mm	φ200	φ300	φ400	φ500	φ400	φ500		φ700
質量 kg	290	440	770	940	1260	1400	2160	2370

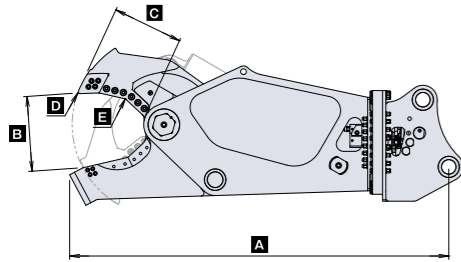
※1 往復の油圧配管が必要です。
※MC-36M2Cは、DC12Vのバッテリー式です。*5分通電5分休止の繰り返し周期。
※マグネット製品をご使用になる際には、「車両系建設機械運転技能講習修了証」(整地・運搬・積込及び掘削用)に加えて、「小型移動式クレーン運転技能講習修了証」の取得を推奨します。

型 式	M2C	FM3	FM4	FM5	FM7
鉄	10kg	15kg	60kg	120kg	350kg
鋼板切断屑	5kg	5kg	20kg	90kg	200kg
切 屑	2kg	2kg	10kg	25kg	100kg

※本製品を取付ける油圧ショベルには、アームの補強をおすすめします。 ※クラスが異なる油圧ショベルには取付けることができません。

GSシャー

■GSシャー 仕様図



Sタイプ【油圧旋回式】仕様表				
型 式	GS-122S	GS-202S	GS-302S	GS-482S
本体クラスの目安 ton	12~14	20~22	30~37	40~55
最大使用圧力 MPa	31.4			
A 本体長さ mm	2080	2630	3010	3480
B 最大開口幅 mm	420	520	600	710
C ブレード長 mm	371	490	550	656
D 先端切断力 kN	829	1210	1590	2160
E 中央切断力 kN	1600	2410	3090	4250
質 量 kg	1360	2470	3700	6030

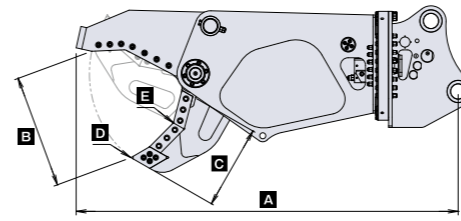
※2往復の油圧配管が必要です(但し、旋回中の背圧が2MPaを超える場合、ドレン配管が必要です)。

ASタイプ【自動・油圧旋回式】仕様表				
型 式	GS-122AS	GS-202AS	GS-302AS	GS-482AS
本体クラスの目安 ton	12~14	20~22	30~37	40~55
最大使用圧力 MPa	31.4			
A 本体長さ mm	2080	2630	3010	3480
B 最大開口幅 mm	420	520	600	710
C ブレード長 mm	371	490	550	656
D 先端切断力 kN	829	1210	1590	2160
E 中央切断力 kN	1600	2410	3090	4250
質 量 kg	1370	2500	3720	6050

※Sモード時は、2往復の油圧配管が必要です(但し、旋回中の背圧が2MPaを超える場合、ドレン配管が必要です)。
 ※Aモード時は、1往復の油圧配管が必要です(使用圧力が低い場合、旋回不能になることがあります)。

GSEシャー・エコ

■GSEシャー・エコ S/ASタイプ 仕様図



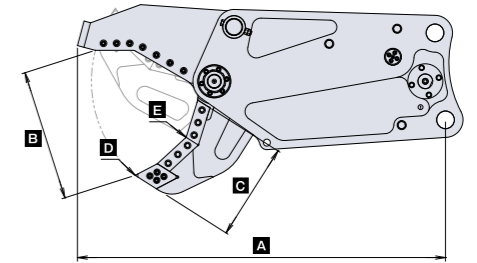
Sタイプ【油圧旋回式】仕様表			
型 式	GSE-62S	GSE-122S	GSE-202S
本体クラスの目安 ton	6~8	12~14	20~22
最大使用圧力 MPa	27.4	31.4	
A 本体長さ mm	1760	2120	2530
B 最大開口幅 mm	500	610	750
C ブレード長 mm	382	478	554
D 先端切断力 kN	195	323	460
E 中央切断力 kN	399	665	925
質 量 kg	640	1190	1890

※2往復の油圧配管が必要です(但し、旋回中の背圧が2MPaを超える場合、ドレン配管が必要です)。

ASタイプ【自動・油圧旋回式】仕様表			
型 式	GSE-62AS	GSE-122AS	GSE-202AS
本体クラスの目安 ton	6~8	12~14	20~22
最大使用圧力 MPa	27.4	31.4	
A 本体長さ mm	1760	2120	2530
B 最大開口幅 mm	500	610	750
C ブレード長 mm	382	478	554
D 先端切断力 kN	195	323	460
E 中央切断力 kN	399	665	925
質 量 kg	660	1210	1910

※Sモード時は、2往復の油圧配管が必要です(但し、旋回中の背圧が2MPaを超える場合、ドレン配管が必要です)。
 ※Aモード時は、1往復の油圧配管が必要です(使用圧力が低い場合、旋回不能になることがあります)。

■GSEシャー・エコ Lタイプ 仕様図

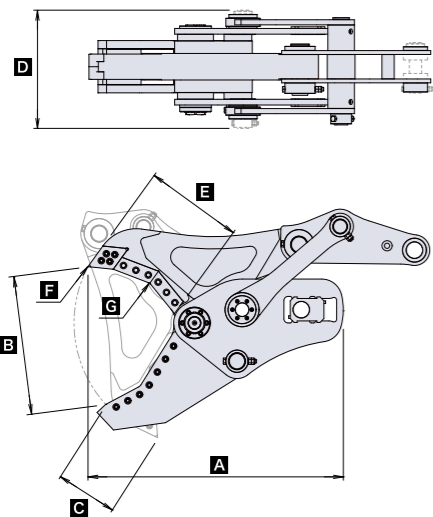


Lタイプ【首振り式】仕様表			
型 式	GSE-62L	GSE-122L	GSE-202L
本体クラスの目安 ton	6~8	12~14	20~22
最大使用圧力 MPa	27.4	31.4	
A 本体長さ mm	1390	1740	2100
B 最大開口幅 mm	500	610	750
C ブレード長 mm	382	478	554
D 先端切断力 kN	195	323	460
E 中央切断力 kN	399	665	925
質 量 kg	530	990	1730

※1往復の油圧配管が必要です。

機械式木材・廃プラカッター PAT
GABオールブレード

■GABオールブレード 仕様図



型 式	GAB-60	GAB-120
本体クラスの目安 ton	6~8	12~14
A 本体長さ mm	1000	1250
B 最大開口幅 mm	540*	680*
C 最小開口幅 mm	-280*	-300*
D 全幅 mm	465	580
E ブレード長 mm	382	478
F 先端切断力 kN	158*	284*
G 中央切断力 kN	250*	519*
質量 kg	410	780

*の数値は取付機種により多少変化します。

型式別適合油圧ショベル一覧表

※本一覧表は目安です。
 機種によっては取付けできない油圧ショベルもありますので、お問い合わせ下さい。下記以外の機種についてはお問い合わせください。

型 式	05	08	15	30	40	60	120	200	220	300	400
本体クラスの目安 ton	0.5~0.6	0.7~1.5	1.2~2.5	3~4	4~5	6~8	12~14	20~22	22~25	30~37	40~45
コマツ	PC05E-1	PC09-1	PC18MR-5	PC30MR-5	PC45MR-5	PC78US-11	PC120-11	PC200i-12	PC220-12	PC300-11	PC400-11
		PC10MR-2	PC20MR-5	PC30UU-6	PC55MR-5	PC78UU-11	PC130-11	PC210-11	PC230-11	PC350-11	PC450-11
		PC10UU-5	PC20UU-5	PC30UUC-6	PC58UU-6	PC78USi-10	PC128US-11	PC228US-11		PC300i-11	PC490-11
			PC25MR-5	PC35MR-5			PC138US-11	HB205-3		HB335-3	
日立建機		ZX8U-2	ZX17U-5A	ZX30U-5B	ZX40U-5B	ZX75UR-5B	ZX120-7	ZX200-7	ZX240-7	ZX300-6	ZX470-7
		ZX10U-2	ZX20U-5A	ZX30UR-5B	ZX50U-5B	ZX75US-7	ZX135US-7	ZX200A-7	ZX250K-7	ZX330-7	ZX490H-7
		ZX15UR	ZX20UR-5A	ZX35U-5B	ZX55UR-5B		ZX135USX-7	ZX200X-7	ZX250H-7	ZX330X-7	ZX500LCK-6
				ZX40UR-5B				ZX225US-7		ZX350H-7	ZX530LCH-7
キャタビラー・ジャパン	005	008CR	020ESR	303CR	305CR	308CR	313	320	323	330	345
		010CR	302CR	303.5CR	305.5CR	308SR	313GC	320GC	326	330GC	
			301.7CR	303SR	305SR		315	325		336	
				304CR			315GC			340	
コベルコ建機	SK005-6	SK008-2	SK17SR-6	SK28SR-7	SK45SR-7	SK75SR-7	SK125SR-7	SK200-10	SK250-10	SK330-10	SK470-10
		SK10SR-5	SK20SR-6	SK30SR-7	SK50UR-6EA	SK80SR+7	SK130SR+7	SK225SR-5			
			SK20UR-6	SK30UR-6A	SK55SR-7	SK80UR-6E	SK130UR-5	SK235SR-5			
				SK35SR-7			SK135SR-7				
住友建機						SH75X-7	SH120-8	SH200-8	SH250-8	SH330-8	SH470HD-7
						SH75XU-7	SH125X-8	SH200Z-8		SH330LC-8	SH480LHD-8
							SH125XU-8	SH235X-8		SH350HD-8	SH500LHD-7
							SH135X-8				
加藤製作所		HD09VX3	HD17VX5	HD30V5	HD45V5	HD85V5	HD512-7	HD820-8	HD1025-7	HD1430-7	
		HD10VZ	HD20VX3	HD30VZ4	HD55V5	HD308US-7	HD514MR-7	HD823MR-8			
			HD20VZ	HD35V5							
			HD25V5	HD40VZ							
ヤンマー	SV05-D	SV08-1E	ViO17-1	ViO30-7	ViO45-6C	B7-6A					
		ViO10-2D	ViO20-6	ViO35-7	ViO55-6C	ViO80-7					
		J09-D	ViO25-6C		B60U-A						
		ViO12-2A	B20U								
クボタ	K-005-3S	U008-5S2	U20-3S2	U-30-6α	U-40-6E						
		U10-5S2	U25-3S2	U-35-6α	U-55-6E						
		U17-5	RX-205	RX-306E	RX-506						
		RX153S2		RX-406E	KX-57-6E						
			A333								

**CUTTER &
CRUSHER**

re-create the world
TAGUCHI