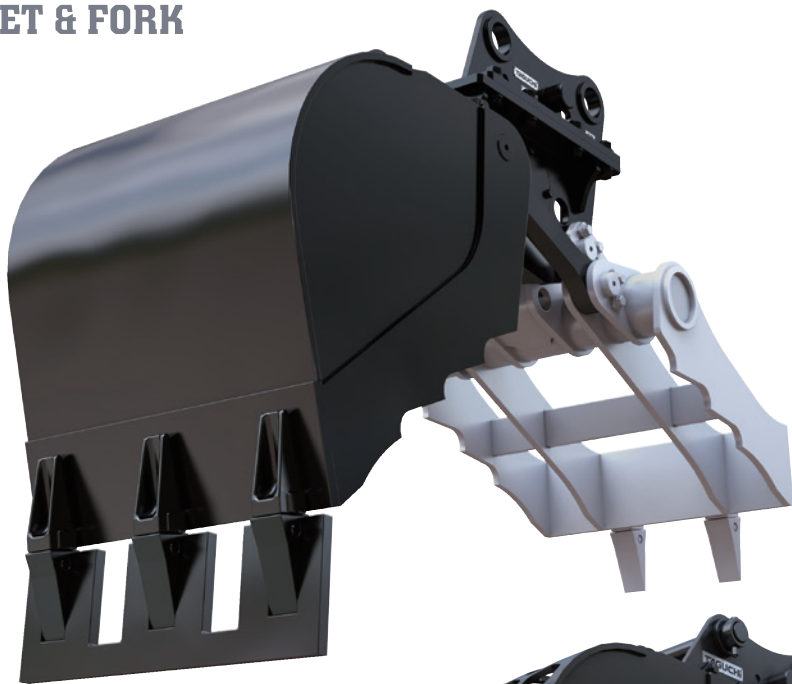


# COBRA

BUCKET & FORK



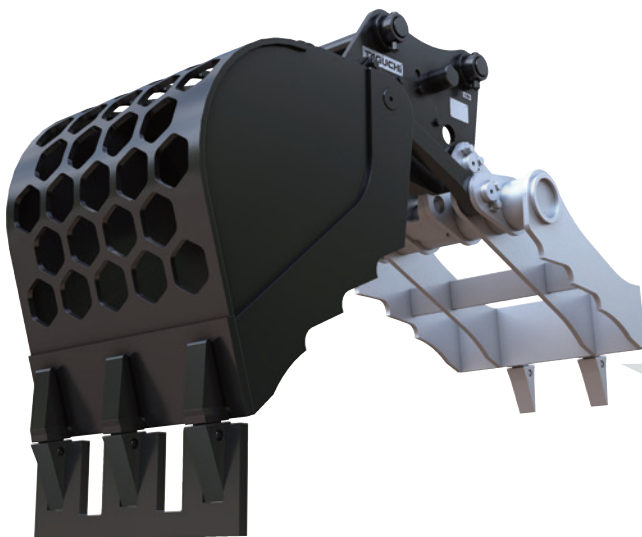
CBRB-L  
◀ バケット仕様

## オプション

掘削に便利な  
ポイントツース  
(横ピン仕様)



CBRH-L  
ハニカムスケルトン仕様▶



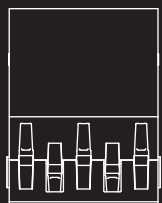
横ピン  
タイプ

油圧式バケット&フォーク

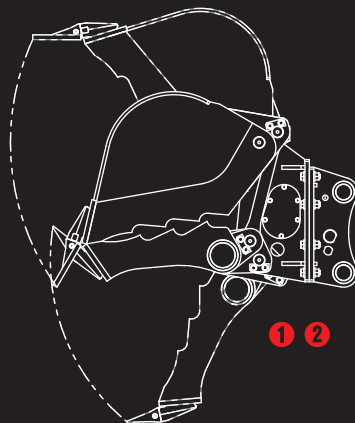
# コブラ

バケット仕様  
CBRB-122L-GFT  
CBRB-202L  
ハニカムスケルトン仕様  
CBRH-122L-GFT  
CBRH-202L

チルト式でさらに  
作業性が向上!  
バケットは2タイプ



③ ④



① ②

- ① 油圧シリンダで開閉する首振り型(チルト式)
- ② オリジナルリンクによる広い開口幅を実現
- ③ バケット仕様(CBRB-L)とハニカムスケルトン仕様(CBRH-L)の2タイプ
- ④ 小さな残材もキレイにさらえる平歯仕様

TAGUCHI

油圧式バケット&フォーク

# コブラ

# COBRA

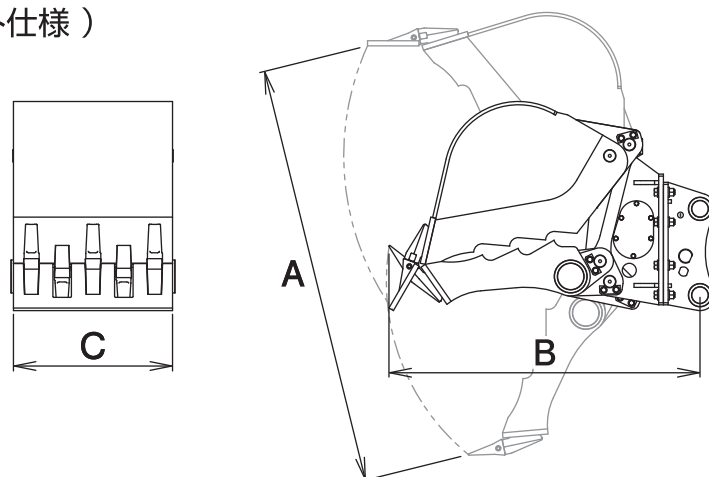
BUCKET & FORK

Bucket&Fork

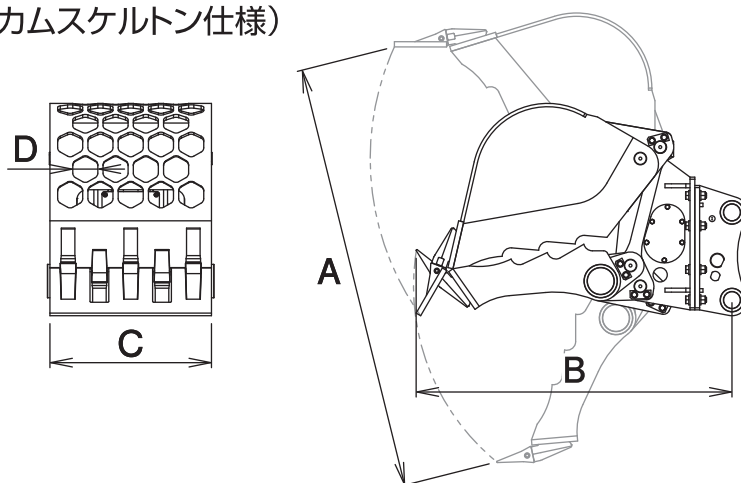
CBRB-122L-GFT CBRH-122L-GFT CBRB-202L CBRH-202L

## ■ 本体寸法

### ▼CBRB-L(バケット仕様)



### ▼CBRH-L(ハニカムスケルトン仕様)



## ■ 主な仕様

型 式	CBRB-122L-GFT	CBRH-122L-GFT	CBRB-202L	CBRH-202L
本体クラスの目安 ton	12~14		20~22	
使用圧力 MPa	34.3			
最大開口幅 A mm	2050		2440	
全 長 B mm	1510		1730	
バケット幅 C mm	775		900	
六角穴対辺 D mm	—	120	—	120
質 量 kg	990	950	1510	1410

※1往復の油圧配管が必要です。※取付ける油圧シヨベルには、アームの補強をおすすめします。

※クラスが異なる油圧シヨベルには取付けることができません。※仕様は、改良のため予告なく変更することがあります。

# TAGUCHI

<https://www.taguchi.co.jp/>