

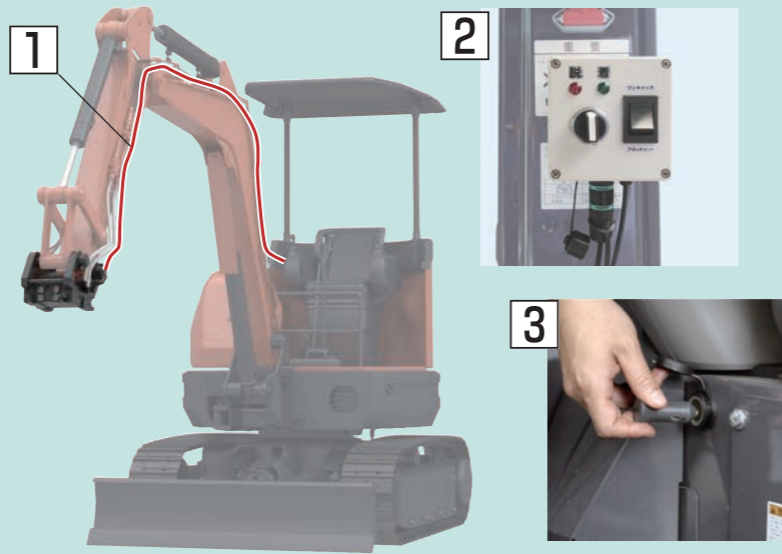
油圧ショベル本体の改造は必要ありません。

ワンタッチ専用の追加配管は不要です。

リモコンの取付は、

- ① 配線をインシュロックで取り付ける
- ② リモコンをマグネットでセットする
- ③ DCソケットに差し込み完了

工具不要で複雑な配線作業は一切ありません。



カラープレートは、グリーン、レッド、イエローのバリエーションがあります。



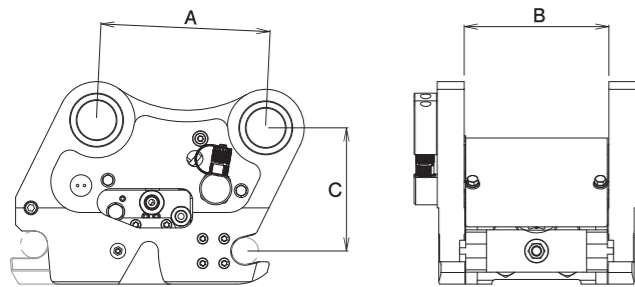
掲載のアタッチメントは、完全油圧式ワンタッチ専用仕様のブラケットタイプです。油圧式アタッチメントには専用カバーを搭載しています。



ワンタッチには標準バケットがセットで付きます!



■完全油圧式ワンタッチ 仕様図



■完全油圧式ワンタッチ 仕様表

型 式	OC-32HP	OC-37HP	OC-62HP
本体クラスの目安 ton	3~4	3~5.5	6~8
最大使用圧力 MPa	24.5		27.4
ピン間距離 A mm	220	270	320
ブラケット幅 B mm	188		243
オフセット距離 C mm	160	170	200
質 量 kg	50	53	120
アダプタタイプ	○		

※作業用アタッチメント側には専用アタッチメントまたは専用ブラケットの取付けが必要となります。
 ※1往復あるいは2往復の油圧配管が必要です(但し、作業用アタッチメントによりドレン配管が必要となる場合があります。OC-32HP、OC-37HPを除く)。
 ※使用圧力は作業用アタッチメントにより異なります。

TAGUCHI

※クラスが異なる油圧ショベルには取り付けることができません。※仕様は、改良のため予告なく変更することがあります。

完全油圧式

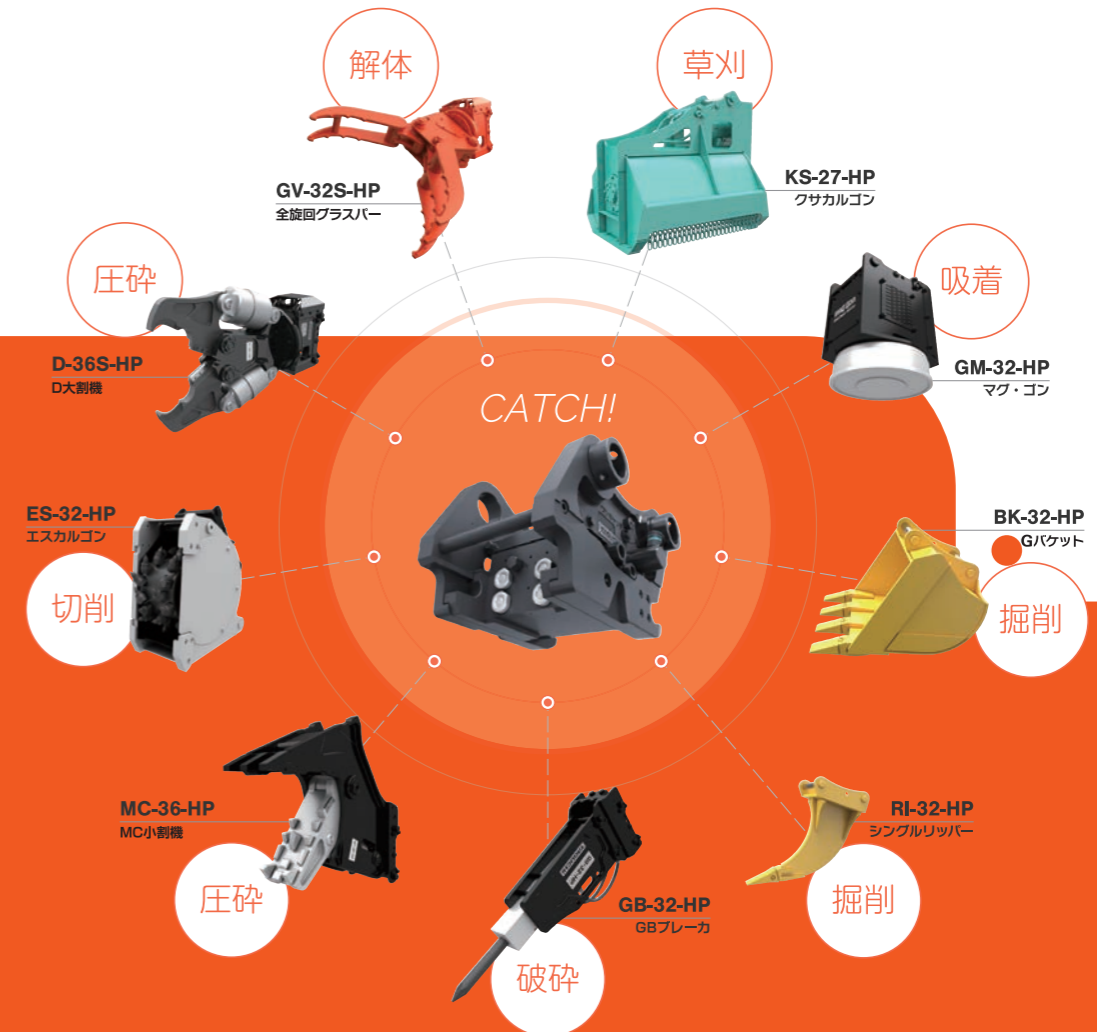
ワンタッチ

OC-32HP / OC-37HP / OC-62HP

3~4ton

3~5.5ton

6~8ton



国産初の完全油圧式クイックヒッチです。

優れた安全性と、誰もが簡単に扱える操作性。
 世界最高レベルのロック機構を搭載。



最新の製品情報は
 タグチ特設サイトへ

完全油圧式ワンキャッチ

ワンキャッチ

OC-32HP OC-37HP

標準
バケット
付き

《対応アタッチメント一覧》



ZX30U-5B

3~4
tonクラス

OC-32HP
(質量:50kg)



3~5.5
tonクラス

OC-37HP
(質量:53kg)



SK55SR

機械式

狭幅バケット



BK-32-280-HP

標準バケット



BK32-550-HP

標準バケット



BK-37-600-HP

ハニカムスケルトンバケット



HSK-32-HEX80-HP

ハニカムスケルトンバケット



HSK-32-HEX50-HP

シングルリッパ



RI-32-HP

法面バケット



Y1-32-HP

法面バケット



Y1-42-HP

1系統 (2本配管)

MC小割機



MC-36-HP

MC小割機



MC-52-HP

MC小割機 with マグ・ゴン



MC-52EM4A-HP

GBブレーカ



GB-32-HP

GBブレーカ



GB-42-HP

マグ・ゴン



GM-32-HP

マグ・ゴン



GM-42-HP

クサカルゴン



KS-27-HP

クサカルゴン



KS-32-HP

エスカルゴン



ES-32-HP

ドラムカッター



DC-32-HP

ミニアースオーガー



EA-30-HP

2系統 (4本配管)

D大割機



D-36S-HP

D大割機



D-42S-HP

DXカッター



DX-36S-HP

DXカッター



DX-42S-HP

DXGGカッター



DXGG-36S-HP

DXGGカッター



DXGG-42S-HP

全旋回グラスパー



GV-32S-HP

全旋回グラスパー



GV-42S-HP

全旋回木材グラスパー



GW-32S-HP

全旋回木材グラスパー



GW-42S-HP

全旋回クサカルゴン スリム



HM-32S-HP

全旋回油圧コンパクタ



PV-32S-HP

※一部のアタッチメント製品はイメージ写真です。

完全油圧式ワンキャッチ
ワンキャッチ
OC-62HP
 《対応アタッチメント一覧》

6~8
tonクラス

標準
バケット
付き

OC-62HP
 (質量: 120kg)



完全油圧式ワンキャッチ専用アダプタ
アダプタのアダプタ

お手持ちのタグチ製品もワンキャッチで使えます!

- OC-32-BA-2** (質量) 38kg
3~4tonクラス
- OC-37-BA-2** (質量) 40kg
3~5.5tonクラス
- OC-62-BA-2** (質量) 80kg
6~8tonクラス

OC-32-BA-2
OC-37-BA-2



《対応アタッチメント一例》



OC-62-BA-2



《対応アタッチメント一例》



機械式



1系統

(2本配管)

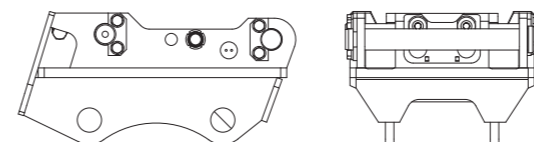


2系統

(4本配管)



■アダプタのアダプタ 仕様図



■アダプタのアダプタ 仕様表

型 式	OC-32-BA-2	OC-37-BA-2	OC-62-BA-2
対応完全油圧式ワンキャッチ	OC-32HP・OC-37HP		
質 量 kg	38	40	80

※クラスが異なる油圧ショベルには取付けることができません。
 ※仕様は、改良のため予告なく変更することがあります。

※一部のアタッチメント製品はイメージ写真です。

※一部のアタッチメント製品はイメージ写真です。