

ワンタッチカプラ PAT(OC) PAT.P(OC-H)

# ワンキヤッチ

新製品

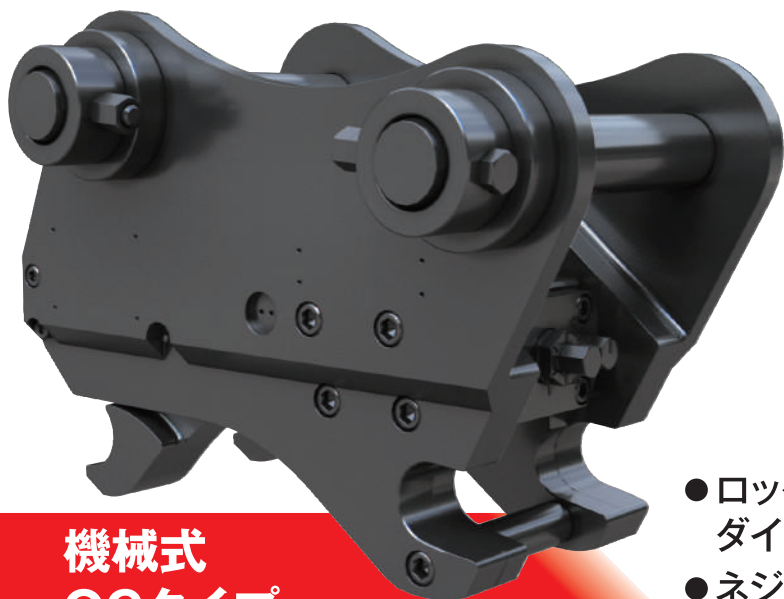
機械式

NEW OC-32  
NEW OC-42  
NEW OC-62  
NEW OC-122  
NEW OC-202

油圧式

NEW OC-122H  
NEW OC-202H  
NEW OC-1000H

- ◎クレーン仕様対応!
- ◎アタッチメント簡単脱着で稼働効率アップ
- ◎オリジナルのロック機構(PAT.P)で安全に使用できます



機械式  
OCタイプ



- ロックピン内蔵のダイヤルロック機構
- ネジ部密閉で損傷防止



油圧式  
OC-Hタイプ

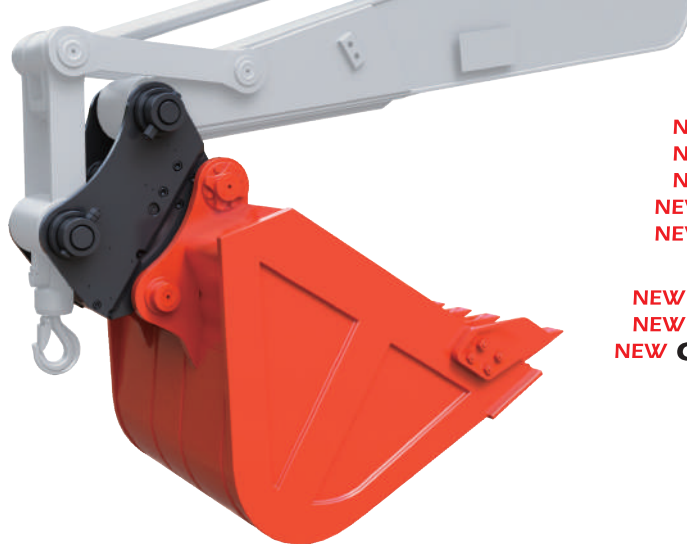


JAXA共同出願  
特許技術を搭載

- 遠隔操作で簡単操作
- 油圧降下による脱落に備えたトリプルロック機構

ワンタッチカプラ PAT(OC) PAT.P(OC-H)

# ワンキヤッチ



機械式

NEW OC-32  
NEW OC-42  
NEW OC-62  
NEW OC-122  
NEW OC-202

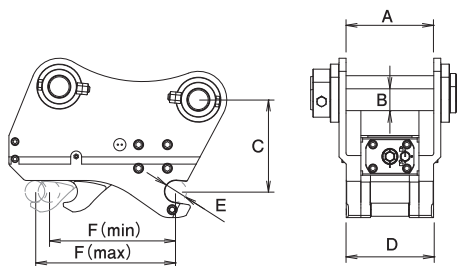
油圧式

NEW OC-122H  
NEW OC-202H  
NEW OC-1000H

## どちらも クレーン仕様対応!

### 機械式 OCタイプ

#### ■機械式ワンキヤッチ 仕様図



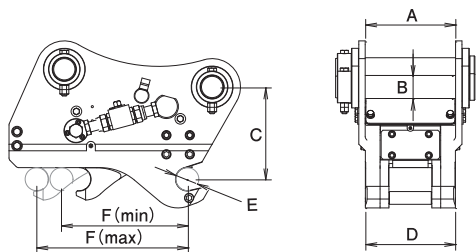
#### ■機械式ワンキヤッチ 仕様表

型 式	OC-32	OC-42	OC-62	OC-122	OC-202
本体クラスの目安 ton	3~4	4~5	6~8	12~14	20~22
ブラケット幅 A mm	取付機種に準ずる				
ブラケットピン径 B mm	取付機種に準ずる				
オフセット距離 C mm	170	185	210	260	310
フック幅 D mm	取付機種に準ずる				
適合アタッチメントピン径 E mm	取付機種に準ずる				
適合アタッチメントピン間距離 F mm	185~220	230~270	290~320	362~454	430~515
質 量 kg	50	65	100	180	320

※クラスが異なる油圧ショベルには取付けることができません。  
※本製品の取付仕様と異なるアタッチメントは取付けることができません。  
※仕様は、改良のため予告なく変更することがあります。

### 油圧式 OC-Hタイプ

#### ■油圧式ワンキヤッチ 仕様図



#### ■油圧式ワンキヤッチ 仕様表

型 式	OC-122H	OC-202H	OC-1000H
本体クラスの目安 ton	12~14		100
最大使用圧力 MPa	34.3	近	27.4
ブラケット幅 A mm	取付機種に準ずる	日	取付機種に準ずる
ブラケットピン径 B mm	取付機種に準ずる		取付機種に準ずる
オフセット距離 C mm	260	発	500
フック幅 D mm	取付機種に準ずる		取付機種に準ずる
適合アタッチメントピン径 E mm	取付機種に準ずる	売	取付機種に準ずる
適合アタッチメントピン間距離 F mm	359~453		787~820
質 量 kg	180		1340

※1往復の油圧配管が必要です。  
※クラスが異なる油圧ショベルには取付けることができません。  
※本製品の取付仕様と異なるアタッチメントは取付けることができません。  
※仕様は、改良のため予告なく変更することがあります。