

Pulverizer



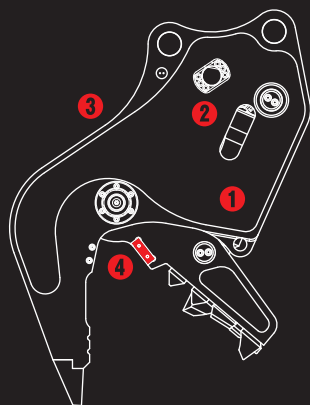
MC-36

低騒音・低振動

コンクリート小割圧砕機

MC小割機

屈強な
シームレスボディで
常にフルパワーの
圧砕力を発揮!!



①大型シリンダにより圧砕力UP!

②増速バルブ搭載で
アーム閉スピードUP!

③削り出しの本体フレームで
軽量化&耐久性UPを実現

④オリジナル特殊鋼ブレード

TAGUCHI

低騒音・低振動

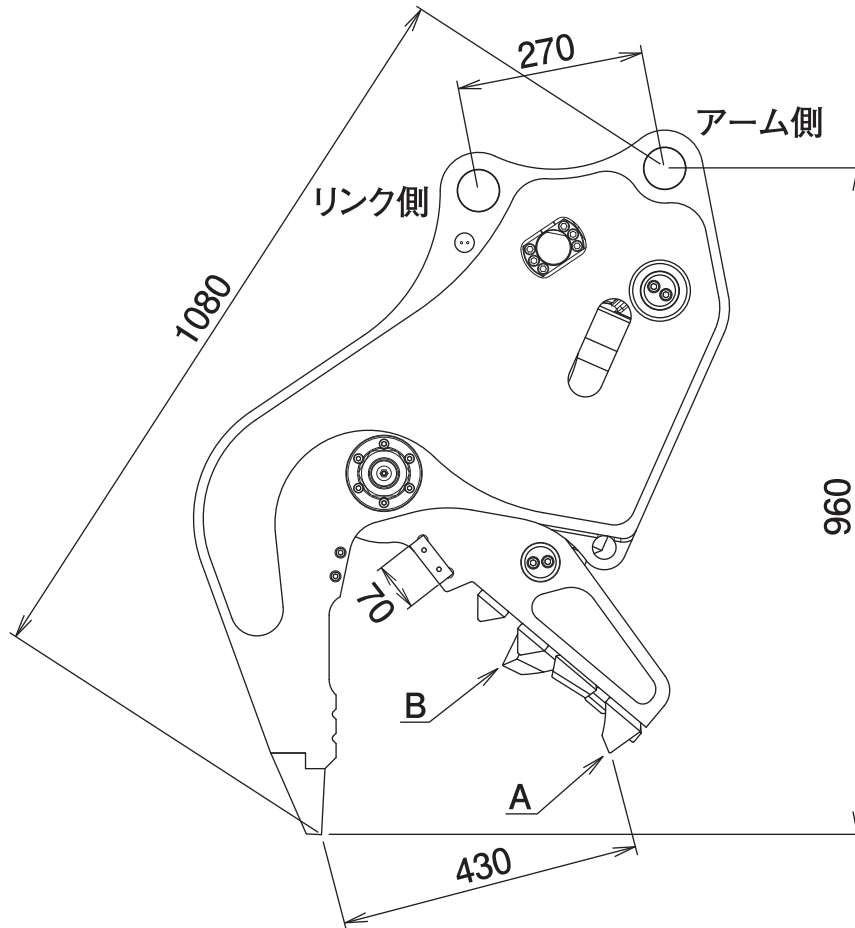
コンクリート小割圧砕機

MC小割機

MC-36

Pulverizer

■ 本体寸法



■ 主な仕様

型 式	MC-36
本体クラスの目安	3~5 ton
使用 圧 力	24.5 MPa
最大 使用 圧 力	24.5 MPa
本 体 長 さ	960 mm
最 大 開 口 幅	430 mm
ブ レ ー ド 長	70 mm
先 端 圧 砕 力 A	178 kN
中 央 圧 砕 力 B	282 kN
質 量	240 kg

※1往復の油圧配管が必要です。※本製品を取付ける油圧シヨベルには、アームの補強をおすすめします。

※クラスが異なる油圧シヨベルには取付けることができません。※本製品の取付対応機種は当社販売代理店までお問い合わせください。

※仕様は、改良のため予告なく変更することがあります。

TAGUCHI

<https://www.taguchi.co.jp/>