

Pulverizer



MC-36-HP

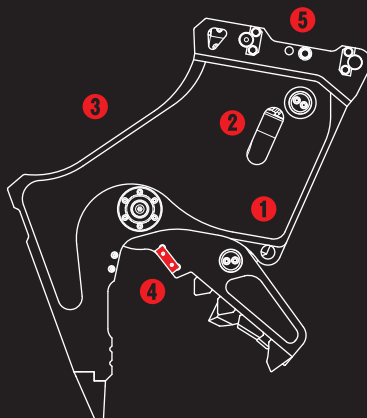
<完全油圧式ワンキャッチシリーズ専用仕様>

コンクリート小割圧砕機 PAT.P

低騒音・低振動

MC小割機

屈強な
シームレスボディで
常にフルパワーの
圧砕力を発揮!!



①大型シリンダにより圧砕力UP!

②増速バルブ搭載で
アーム閉スピードUP!

③削り出しの本体フレームで
軽量化&耐久性UPを実現

④オリジナル特殊鋼ブレード

⑤完全油圧式ワンキャッチシリーズ仕様

TAGUCHI

低騒音・低振動

<完全油圧式ワンキャッチシリーズ専用仕様>

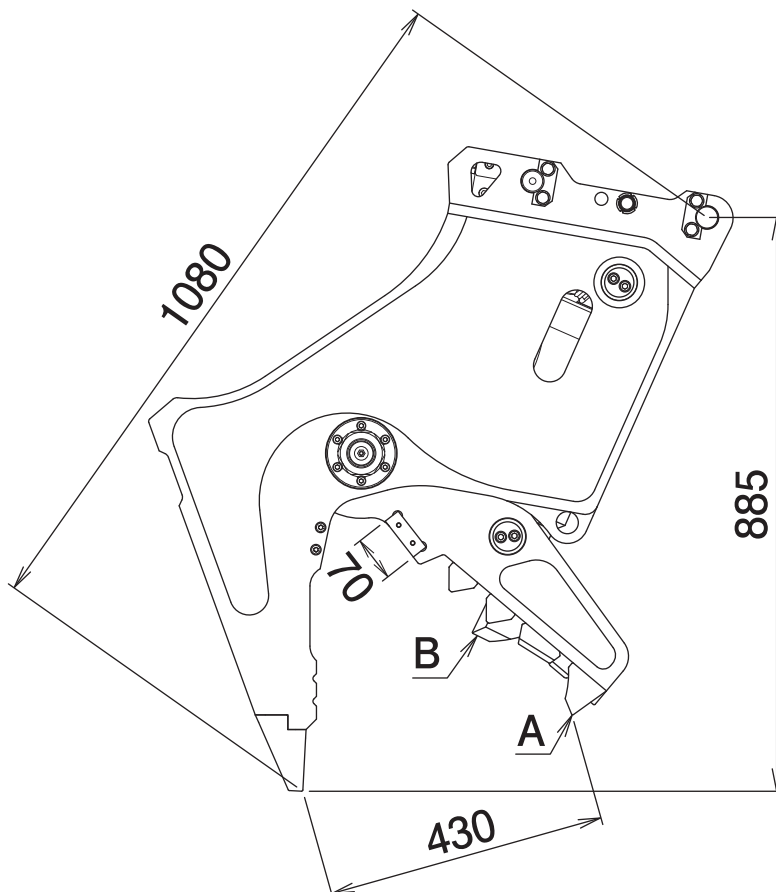
コンクリート小割圧砕機 PAT.P

MC小割機

MC-36-HP

Pulverizer

■ 本体寸法



■ 主な仕様

型 式	MC-36-HP
対応完全油圧式ワンキャッチ	OC-32HP・OC-37HP・OC-32EHP・OC-37EHP
使 用 圧 力	24.5 MPa
最 大 使 用 圧 力	24.5 MPa
本 体 長 さ	885 mm
最 大 開 口 幅	430 mm
ブ レ ー ド 長	70 mm
先 端 圧 砕 力 A	178 kN
中 央 圧 砕 力 B	282 kN
質 量	240 kg

※1往復の油圧配管が必要です。※本製品を取付ける油圧シヨベルには、アームの補強をおすすめします。

※クラスが異なる油圧シヨベルには取付けることができません。※完全油圧式ワンキャッチシリーズ専用機種です。

※仕様は、改良のため予告なく変更することがあります。

TAGUCHI

<https://www.taguchi.co.jp/>