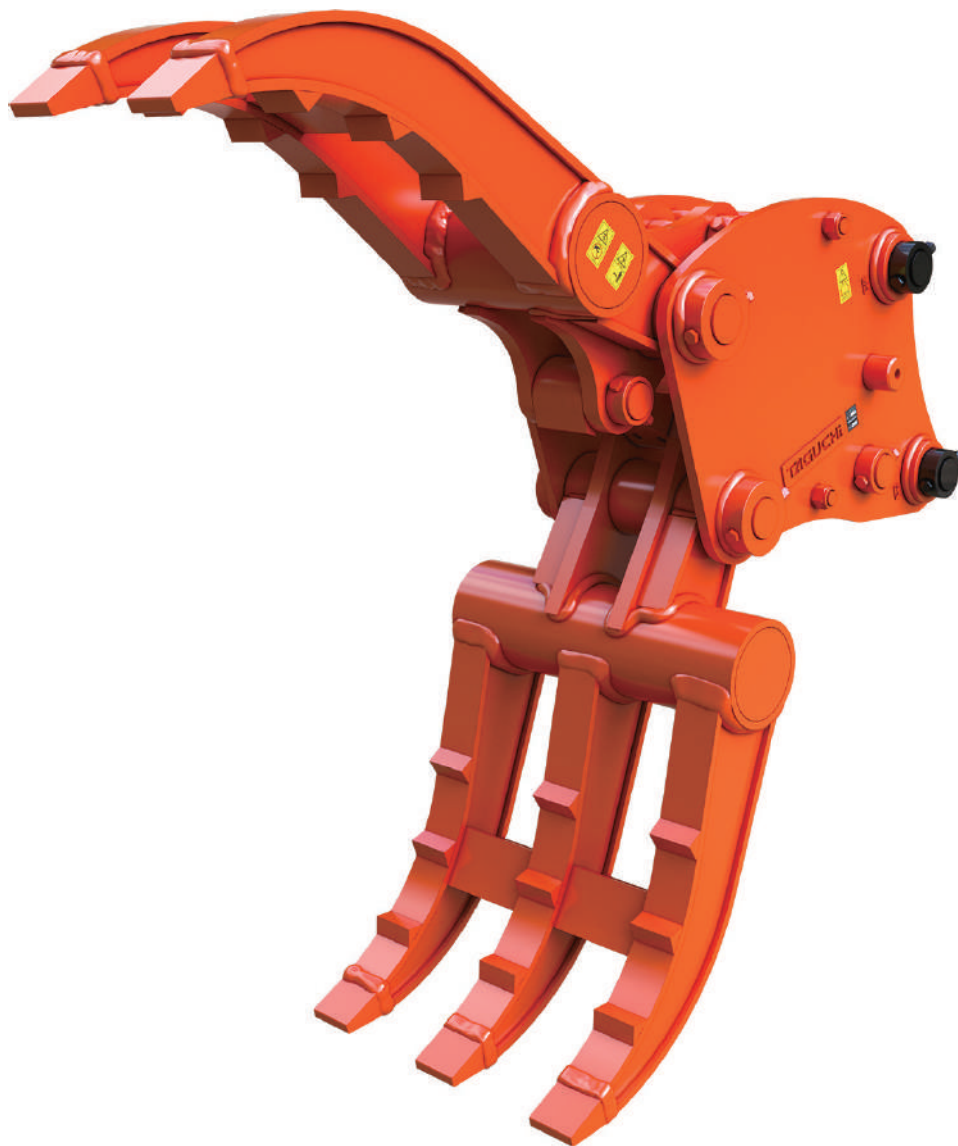


GRASPER



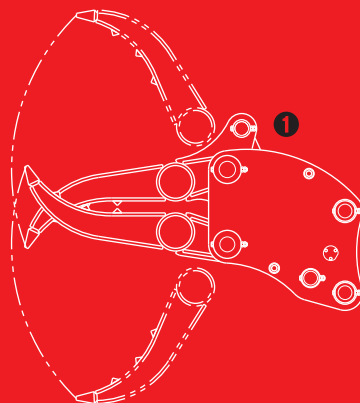
GV-402L

※写真はGV-300Lです。

首振り型つかみ機

首振りグラスパーVL

首振り操作で
つかみ角度も
自由自在



①首振り(チルト)機能搭載

②ピン2本で簡単脱着

TAGUCHI

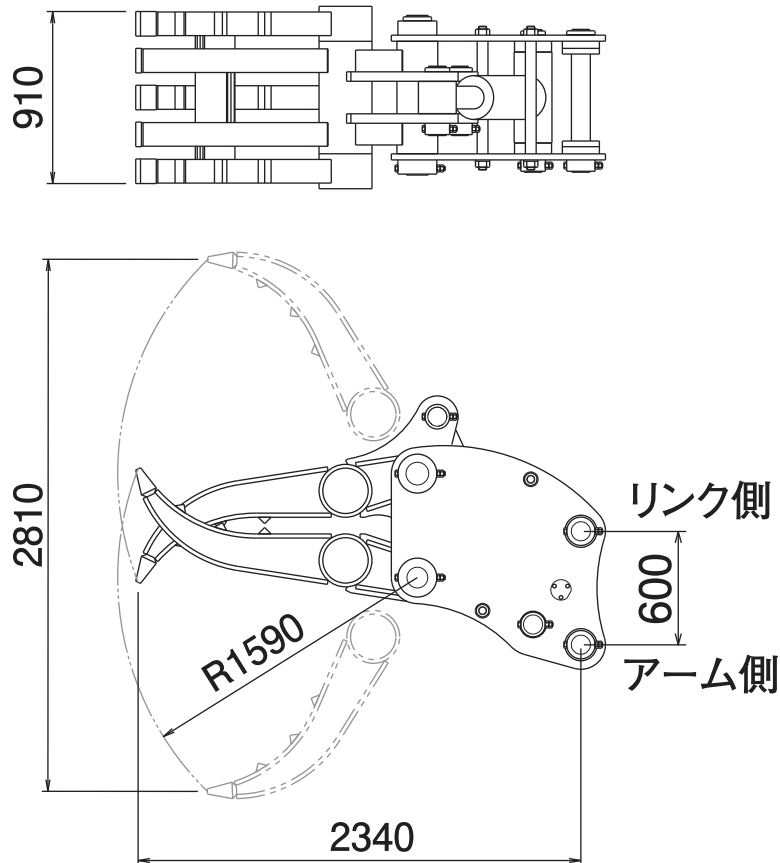
首振り型つかみ機

首振りグラスパーVL

GV-402L

Grapple

■ 本体寸法



■ 主な仕様

型 式	GV-402L
本 体 ク ラ ス の 目 安	40~45 ton
最 大 使 用 圧 力	34.3 MPa (350 kgf/cm ²)
最 大 開 口 幅	2810 mm
本 体 長 さ	2340 mm
爪 幅	910 mm
爪 長 さ	1590 mm
質 量	2480 kg

※1往復の油圧配管が必要です。

※グラスパーシリーズを取付ける油圧ショベルには、アームの損傷を防ぐためにアームの補強をおすすめします。

※クラスが異なる油圧ショベルには取付けることができません。※仕様は、改良のため予告なく変更することがあります。